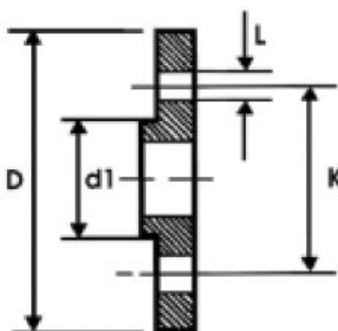


Wymiary przyłączeniowe kołnierzy



wymiary nominalne		PN6							PN10/16					
[mm]	[cal]	D	K	d1	L	ilość śrub	gwint	D	K	d1	L	ilość śrub	gwint	
15	1/2	80	55	38	11	4	M10	95	65	46	14	4	M12	
20	3/4	90	65	48	11	4	M10	105	75	56	14	4	M12	
25	1	100	75	58	11	4	M10	115	85	65	14	4	M12	
32	1.1/4	120	90	69	14	4	M12	140	100	76	18	4	M16	
40	1.1/2	130	100	78	14	4	M12	150	110	84	18	4	M16	
50	2	140	110	88	14	4	M12	165	125	99	18	4	M16	
65	2.1/2	160	130	108	14	4	M12	185	145	118	18	8	M16	
80	3	190	150	124	18	4	M16	200	160	132	18	8	M16	
100	4	210	170	144	18	4	M16	220	180	156	18	8	M16	
125	5	240	200	174	18	8	M16	250	210	184	18	8	M16	
150	6	265	225	199	18	8	M16	285	240	211	22	8	M20	
200	8	320	280	254	18	8	M16	340	295	266	22	8/12	M20	
250	10	375	335	309	18	12	M16	395/405	350/355	319	22/26	12	M20/M24	

wymiary nominalne		PN25							PN40					
[mm]	[cal]	D	K	d1	L	ilość śrub	gwint	D	K	d1	L	ilość śrub	gwint	
15	1/2	95	65	46	14	4	M12	95	65	46	14	4	M12	
20	3/4	105	75	56	14	4	M12	105	75	56	14	4	M12	
25	1	115	85	65	14	4	M12	115	85	65	14	4	M12	
32	1.1/4	140	100	76	18	4	M16	140	100	76	18	4	M16	
40	1.1/2	150	110	84	18	4	M16	150	110	84	18	4	M16	
50	2	165	125	99	18	4	M16	165	125	99	18	4	M16	
65	2.1/2	185	145	118	18	8	M16	185	145	118	18	8	M16	
80	3	200	160	132	18	8	M16	200	160	132	18	8	M16	
100	4	235	190	156	22	8	M20	235	190	156	22	8	M20	
125	5	270	220	184	26	8	M24	270	220	184	26	8	M24	
150	6	300	250	211	26	8	M24	300	250	211	26	8	M24	
200	8	360	310	274	26	12	M24	375	320	284	29,5	12	M27	
250	10	425	370	330	29,5	12	M27	450	385	345	32,5	12	M30	

wymiary nominalne		ASA 150							ASA 300					
[mm]	[cal]	D	K	d1	L	ilość śrub	gwint	D	K	d1	L	ilość śrub	gwint	
15	1/2	88,9	60,3	34,9	15,9	4	1/2	95,3	66,7	34,9	15,9	4	1/2	
20	3/4	98,4	69,9	42,9	15,9	4	1/2	117,5	82,5	42,9	19	4	5/8	
25	1	108,0	79,4	50,8	15,9	4	1/2	123,8	88,9	50,8	19	4	5/8	
32	1.1/4	117,5	88,9	63,5	15,9	4	1/2	133,4	98,4	63,5	19	4	5/8	
40	1.1/2	127,0	98,4	73,0	15,9	4	1/2	155,6	114,3	73,0	22,2	4	3/4	
50	2	152,4	120,7	92,1	19	4	5/8	165,1	127,0	92,1	19	8	5/8	
65	2.1/2	177,8	139,7	104,8	19	4	5/8	190,5	149,2	104,8	22,2	8	3/4	
80	3	190,5	152,4	127,0	19	4	5/8	209,6	168,3	127,0	22,2	8	3/4	
100	4	228,6	190,5	157,2	19	8	5/8	254,0	200,0	157,2	22,2	8	3/4	
125	5	254,0	215,9	185,7	22,2	8	3/4	279,4	235,0	185,7	22,2	8	3/4	
150	6	279,4	241,3	215,9	22,2	8	3/4	317,5	269,9	215,9	22,2	12	3/4	
200	8	342,9	298,5	269,9	22,2	8	3/4	381,0	330,2	269,9	25,4	12	7/8	
250	10	406,4	362,0	323,9	25,4	12	7/8	444,5	387,3	323,9	28,6	16	1	