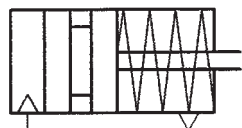


Kompaktzylinder, Kolben-Ø 12 – 100 mm Einfachwirkend

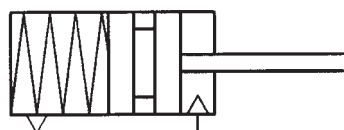


Technische Daten für Baureihe

NXE



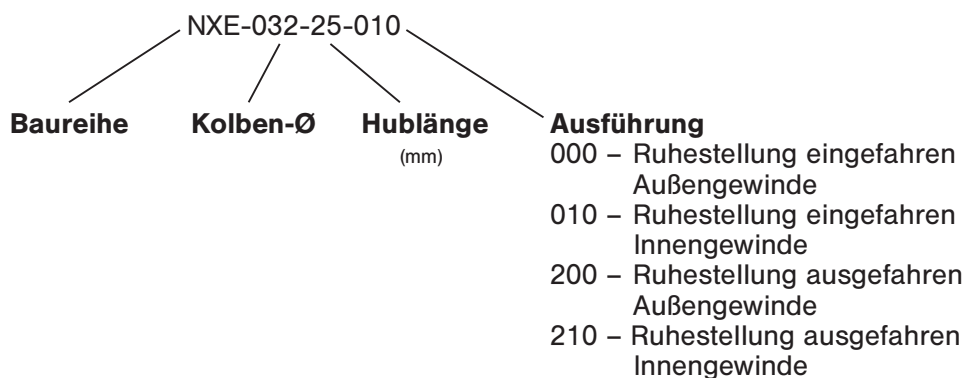
000, 010



200, 210



Bestellschlüssel



Bauart und Funktion

Einfachwirkender Pneumatikzylinder mit Magnetkolben und Dämpfungsscheiben in den Endlagen. Zylinderkopf und -boden sind mit dem Zylinderrohr verschraubt. Die Zylinderschalter können direkt in die Sensornuten des Profilrohres integriert werden.

Bestell-Nr. Bitte komplettieren gemäß Bestellschlüssel.	NXE-012-...	NXE-016-...	NXE-020-...	NXE-025-...	NXE-032-...	NXE-040-...	NXE-050-...	NXE-063-...	NXE-080-...	NXE-100-...
Kolben-Ø (mm)	16	16	20	25	32	40	50	63	80	100
Anschlussgröße	M5	M5	M5	M5	G 1/8	G 1/8	G 1/8	G 1/8	G 1/8	G 1/4
Innengewinde	M3	M4	M5	M5	M6	M6	M8	M8	M10	M12
Außengewinde	M6	M8	M10x1,25	M10x1,25	M10x1,25	M10x1,25	M12x1,25	M12x1,25	M16x1,5	M20x1,5
Arbeitsdruck	2 ... 10 bar						1 ... 10 bar			
Temperaturbereich	– 30 °C ... + 80 °C									
Medium	gefilterte, geölte oder ungeölte Druckluft									
Standardhublängen (mm)	5, 10, 15, 20, 25				Die Ausführungen 000 und 010 sind auch in den Hublängen 30, 40 und 50 mm lieferbar. Hierbei vergrößert sich das Maß U.					
Werkstoffe	Zylinderrohr: Al eloxiert Zylinderköpfe: Al eloxiert Kolbenstange: Edelstahl Dichtungen: PU									

Kraft bei 6 bar in N für Baureihe

NXE

Einfahren Version 000 und 010 und Ausfahren Ausführung 200 und 210 (Federkräfte)

Kolben- Ø	Hub 5		Hub 10		Hub 15		Hub 20		Hub 25		Hub 30		Hub 40		Hub 50	
	Min.	Max.	Min.	Max.	Min.	Max.	Min.	Max.	Min.	Max.	Min.	Max.	Min.	Max.	Min.	Max.
12	26	28	23	28	21	28	19	28	17	28	13	28	19	28	17	28
16	26	28	23	28	21	28	19	28	17	28	13	28	19	28	17	28
20	34	37	31	37	28	37	25	37	22	37	19	37	25	37	22	37
25	38	41	35	41	32	41	29	41	26	41	23	41	29	41	26	41
32	48	52	45	52	41	52	38	52	34	52	30	52	37	52	34	52
40	63	68	58	68	53	68	48	68	43	68	38	68	48	68	43	68
50	63	68	58	68	52	68	47	68	42	68	36	68	47	68	42	68
63	89	95	83	95	77	95	71	95	65	95	59	95	71	95	65	95
80	140	147	134	147	128	147	121	147	115	147	109	147	121	147	115	147
100	200	210	190	210	180	210	170	210	160	210	150	210	170	210	160	210

Ausfahren Version 000 und 010

Kolben- Ø	Hub 5		Hub 10		Hub 15		Hub 20		Hub 25		Hub 30		Hub 40		Hub 50	
	Min.	Max.	Min.	Max.	Min.	Max.	Min.	Max.	Min.	Max.	Min.	Max.	Min.	Max.	Min.	Max.
12	81	83	81	86	81	88	81	90	81	92	81	96	81	90	81	92
16	81	83	81	86	81	88	81	90	81	92	81	96	81	90	81	92
20	133	136	133	139	133	142	133	145	133	148	133	151	133	145	133	148
25	224	227	224	230	224	233	224	236	224	239	224	242	224	236	224	239
32	382	386	382	389	382	393	382	397	382	400	382	404	382	397	382	400
40	611	616	611	621	611	626	611	631	611	636	611	641	611	631	611	636
50	992	997	992	1003	992	1008	992	1013	992	1018	992	1024	992	1013	992	1018
63	1588	1594	1588	1600	1588	1606	1588	1612	1588	1618	1588	1624	1588	1612	1588	1618
80	2568	2574	2568	2580	2568	2586	2568	2593	2568	2599	2568	2605	2568	2593	2568	2599
100	4031	4041	4031	4051	4031	4061	4031	4071	4031	4081	4031	4091	4031	4071	4031	4081

Betriebsdruck 6 bar. Die Reibung im Zylinder wurde berücksichtigt.

Kompaktzylinder, Kolben-Ø 12 – 100 mm Einfachwirkend



Kraft bei 6 bar in N für Baureihe

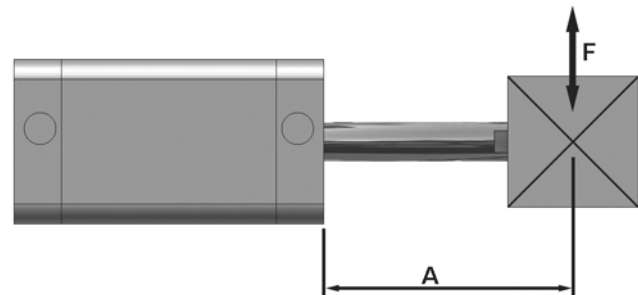
NXE

Einfahren Version 200 und 210

Kolben-Ø	Hub 5		Hub 10		Hub 15		Hub 20		Hub 25		Hub 30		Hub 40		Hub 50	
	Min.	Max.	Min.	Max.	Min.	Max.	Min.	Max.	Min.	Max.	Min.	Max.	Min.	Max.	Min.	Max.
12	53	55	53	58	53	60	53	62	53	64	53	68	53	62	53	64
16	53	55	53	58	53	60	53	62	53	64	53	68	53	62	53	64
20	90	93	90	96	90	99	90	102	90	105	90	108	90	102	90	105
25	182	185	182	188	182	191	182	194	182	197	182	200	182	194	182	197
32	321	325	321	328	321	332	321	336	321	339	321	343	321	336	321	339
40	549	554	549	559	549	564	549	569	549	574	549	579	549	569	549	574
50	884	889	884	895	884	900	884	905	884	910	884	916	884	905	884	910
63	1480	1486	1480	1492	1480	1498	1480	1504	1480	1510	1480	1516	1480	1504	1480	1510
80	2399	2405	2399	2411	2399	2417	2399	2424	2399	2430	2399	2436	2399	2424	2399	2430
100	3766	3776	3766	3786	3766	3796	3766	3806	3766	3816	3766	3826	3766	3806	3766	3816

Betriebsdruck 6 bar. Die Reibung im Zylinder wurde berücksichtigt.

Querkraft (N) NXD einseitige Kolbenstange



Kolben-Ø	Abstand A (mm)									
	≤ 25	30	40	50	60	70	80	90	100	125
12 + 16	8	7	6	6	5	5	4	3	2	-
20 + 25	12	11	9	7	6	5	4	3	3	-
32 + 40	23	20	16	12	10	8	7	7	6	4
50 + 63	38	34	28	22	18	15	13	12	11	3
80	49	43	35	28	24	20	18	17	16	12
100	93	82	67	55	46	40	37	34	31	23

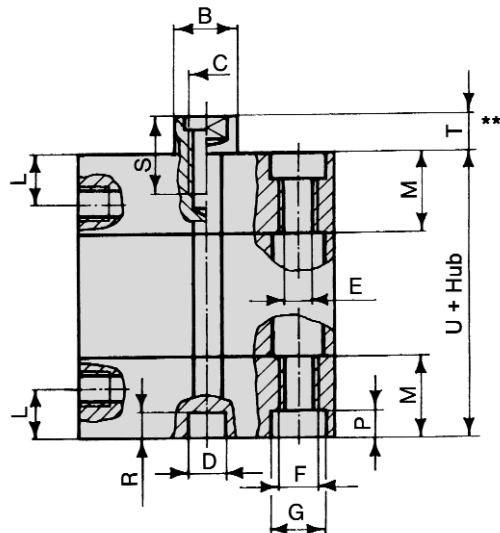
Kompaktzylinder, Kolben-Ø 12 – 100 mm Einfachwirkend, Innengewinde



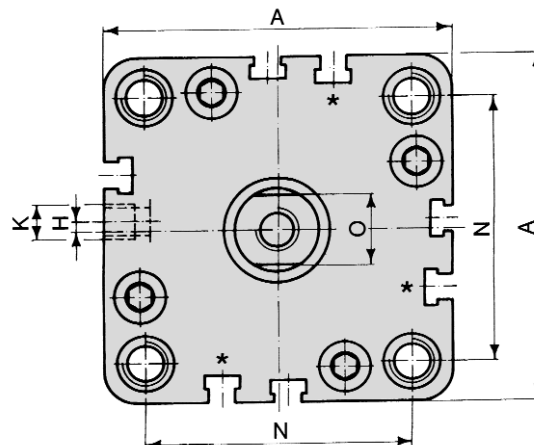
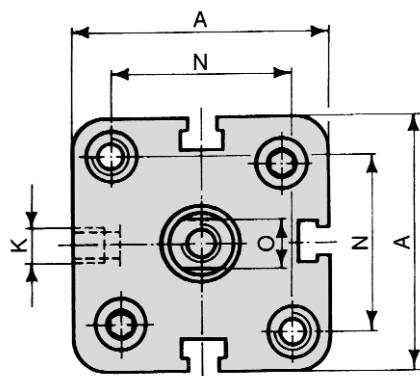
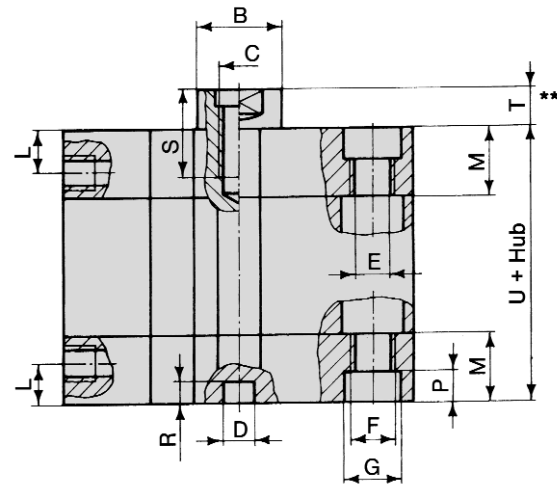
Abmessungen für Baureihe

NXE

Ø 12 – 25



Ø 32 – 100



* Die Zylinder Ø 32 und Ø 40 mm haben 3 Sensornuten.

** Maß T plus Hub bei Ausführung in Ruhestellung ausgefahren (- 210).

U*** bei Hub 30, 40 und 50.

Ø	A	ØB	C	ØD	ØE	F	ØG	H	K	L	M	N	O	P	R	S	T**	U	U***
12	29	8	M3	6	3,3	M4	6	0	M5	8	12,25	18	5	3,5	4	6	4,5	38	48
16	29	8	M4	6	3,3	M4	6	0	M5	8	12,25	18	6	3,5	4	8	4,5	38	48
20	36	10	M5	6	4,2	M5	7,5	0	M5	8	12,25	22	8	4,5	4	10	4,5	38	48
25	40	10	M5	6	4,2	M5	7,5	0	M5	8	12,75	26	8	4,5	4	10	5,5	39,5	59,5
32	50	12	M6	6	5,2	M6	9	4	G 1/8	8	14,5	32	10	5,5	4	12	6	44,5	64,5
40	58	12	M6	6	5,2	M6	9	3	G 1/8	8	14,75	42	10	5,5	4	12	6,5	45,5	65,5
50	67	16	M8	6	6,7	M8	10,5	0	G 1/8	8	14,75	50	13	6,5	4	12	7,5	45,5	65,5
63	80	16	M8	8	8,5	M10	13,5	0	G 1/8	8	14,25	62	13	8,5	4	14	7,5	50	70
80	100	20	M10	8	8,5	M10	13,5	0	G 1/8	8,5	16	82	17	8,5	4	15	8	56	86
100	124	25	M12	8	8,5	M10	13,5	0	G 1/4	10,5	19,25	103	22	8,5	4	20	10	66,5	96,5

Kolben-Ø	12	16	20	25	32	40	50	63	80	100
Masse bei 0 mm Hub in kg	0,074	0,074	0,121	0,139	0,261	0,362	0,481	0,755	1,402	2,560
zusätzlich je 100 mm Hub	0,170	0,170	0,270	0,310	0,410	0,500	0,630	0,780	1,180	1,600

Kompaktzylinder, Kolben-Ø 12 – 100 mm Einfachwirkend, Außengewinde

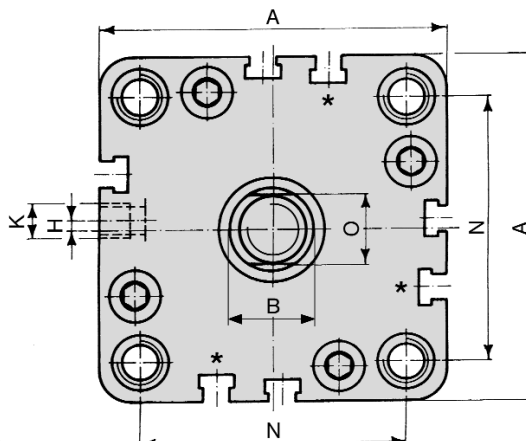
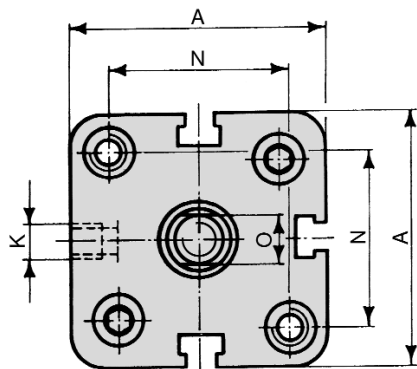
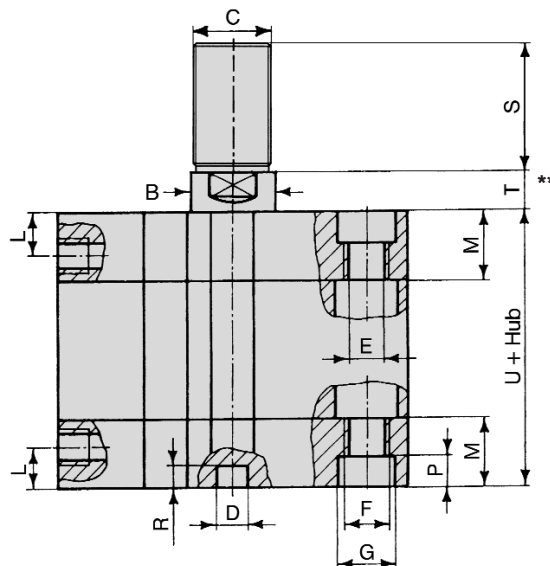
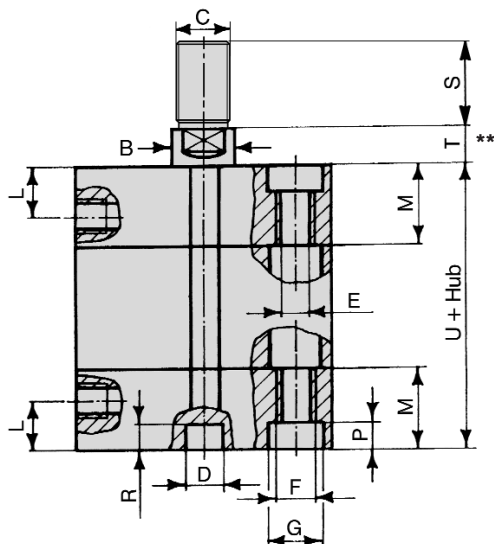


Abmessungen für Baureihe

NXE

Ø 32 – 100

Ø 12 – 25



* Die Zylinder Ø 32 und Ø 40 mm haben 3 Sensornuten

** Maß T plus Hub bei Ausführung in Ruhestellung ausgefahren (- 200).

U*** bei Hub 30, 40 und 50.

Ø	A	ØB	C	ØD	ØE	F	ØG	H	K	L	M	N	O	P	R	S	T**	U	U***
12	29	8	M6	6	3,3	M4	6	0	M5	8	12,25	18	5	3,5	4	16	4,5	38	48
16	29	8	M8	6	3,3	M4	6	0	M5	8	12,25	18	6	3,5	4	20	4,5	38	48
20	36	10	M10 x 1,25	6	4,2	M5	7,5	0	M5	8	12,25	22	8	4,5	4	22	4,5	38	48
25	40	10	M10 x 1,25	6	4,2	M5	7,5	0	M5	8	12,75	26	8	4,5	4	22	5,5	39,5	59,5
32	50	12	M10 x 1,25	6	5,2	M6	9	4	G 1/8	8	14,5	32	10	5,5	4	22	6	44,5	64,5
40	58	12	M10 x 1,25	6	5,2	M6	9	3	G 1/8	8	14,75	42	10	5,5	4	22	6,5	45,5	65,5
50	67	16	M12 x 1,25	6	6,7	M8	10,5	0	G 1/8	8	14,75	50	13	6,5	4	24	7,5	45,5	65,5
63	80	16	M12 x 1,25	8	8,5	M10	13,5	0	G 1/8	8	14,25	62	13	8,5	4	24	7,5	50	70
80	100	20	M16 x 1,5	8	8,5	M10	13,5	0	G 1/8	8,5	16	82	17	8,5	4	32	8	56	86
100	124	25	M20 x 1,5	8	8,5	M10	13,5	0	G 1/4	10,5	19,25	103	22	8,5	4	40	10	66,5	96,5

Kolben-Ø	12	16	20	25	32	40	50	63	80	100
Masse bei 0 mm Hub in kg	0,078	0,082	0,135	0,153	0,275	0,376	0,502	0,776	1,453	2,659
zusätzlich je 100 mm Hub	0,170	0,170	0,270	0,310	0,410	0,500	0,630	0,780	1,180	1,600

Kompaktzylinder, Kolben-Ø 12 – 100 mm

Zubehör für Baureihen

NXD, NXE

Zylinderbefestigungen



Fußbefestigung
NXB-Ø-01
Seite 8.129



Flanschplatte
NXB-Ø-02
Seite 8.129



Lasche 90°
XLB-Ø-06
Seite 8.018



Bolzen
XLB-Ø-08
Seite 8.019



Lasche
NXB-Ø-04
Seite 8.130

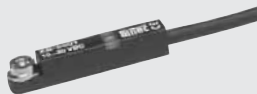


Gabel
NXB-Ø-03
Seite 8.130



Schwenkbefestigung
RC-Ø
Seite 8.087

Zylinderschalter



Schalter
ZS-
Seite 8.220



Anschlusskabel
KA-
Seite 8.221

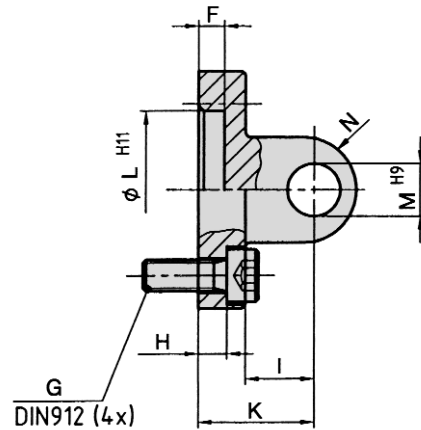
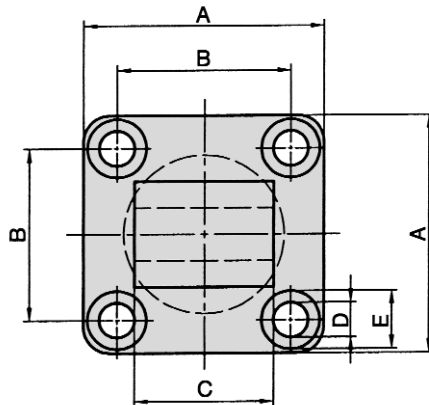
Kolben-Ø	Fuß-befestigung	Flansch-platte	Gabel	Lasche	Gabel 90°	Lasche 90°	Bolzen	Schalter	Kabel
NX-12	-	NXB-16-02	-	NXB-16-04	RC-16	-	-	ZS-5200	KA-30 KA-50 KA-51 KA-100 KA-101
NX-16	-	NXB-16-02	-	NXB-16-04	RC-16	-	-		
NX-20	-	NXB-20-02	-	NXB-20-04	RC-30	-	-	ZS-5201	
NX-25	-	NXB-25-02	-	NXB-25-04	RC-30	-	-	ZS-5300	
NX-32	NXB-32-01	NXB-32-02	NXB-32-03	-	-	XLB-32-06	XLB-32-08	ZS-5300-05	
NX-40	NXB-40-01	NXB-40-02	NXB-40-03	-	-	XLB-40-06	XLB-40-08	ZS-5301	
NX-50	NXB-50-01	NXB-50-02	NXB-50-03	-	-	XLB-50-06	XLB-50-08	ZS-6300	
NX-63	NXB-63-01	NXB-63-02	NXB-63-03	-	-	XLB-63-06	XLB-63-08	ZS-6301	
NX-80	NXB-80-01	NXB-80-02	NXB-80-03	-	-	XLB-80-06	XLB-80-08	ZS-7300	
NX-100	NXB-100-01	NXB-100-02	NXB-100-03	-	-	XLB-100-06	XLB-100-08	ZS-7301	

Zubehör

Zylinderbefestigungen für Baureihe

XL

Lasche



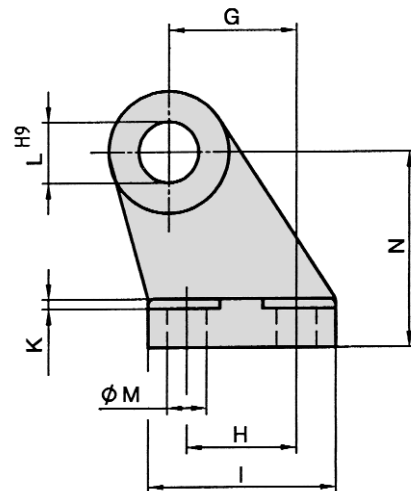
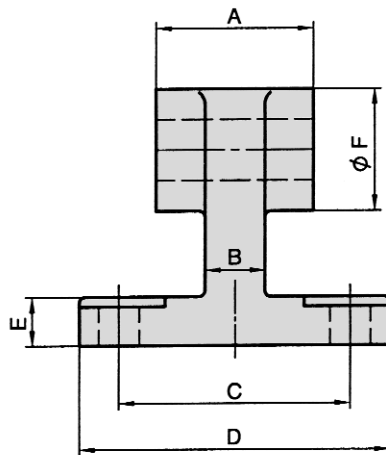
Material: Al

Bestell-Nr.	A	B	C	D	E	F	G	H	I	K	L	M	N
XLB-032-05	45	32,5	26	6,6	11	5	M 6 x 20	5,5	13	22	30	10	10
XLB-040-05	52	38	28	6,6	11	5	M 6 x 20	5,5	16	25	35	12	12
XLB-050-05	65	46,5	32	9	15	5	M 8 x 20	6,5	16	27	40	12	12
XLB-063-05	75	56,5	40	9	15	5	M 8 x 20	6,5	21	32	45	16	16
XLB-080-05	95	72	50	11	18	5	M 10 x 30	10	22	36	45	16	16
XLB-100-05	115	89	60	11	18	5	M 10 x 30	10	27	41	55	20	20
XLB-125-05	140	110	70*	14	20	7	M 12 x 30	10	30	50	60	25	25

- 0,2
- 0,6

* Toleranz -0,5 ... -1,2

Lasche 90°



Material: Al

Bestell-Nr.	A	B	C	D	E	F	G	H	I	K	L	M	N
XLB-032-06	26	10	38	51	8	20	21	18	31	1,6	10	6,6	32
XLB-040-06	28	15	41	54	10	22	24	22	35	1,6	12	6,6	36
XLB-050-06	32	16	50	65	12	26	33	30	45	1,6	12	9	45
XLB-063-06	40	16	52	67	14	30	37	35	50	1,6	16	9	50
XLB-080-06	50	20	66	86	14	30	47	40	60	2,5	16	11	63
XLB-100-06	60	20	76	96	17	38	55	50	70	2,5	20	11	71
XLB-125-06	70*	30	94	124	20	45	70	60	90	3,2	25	14	90

- 0,2
- 0,6

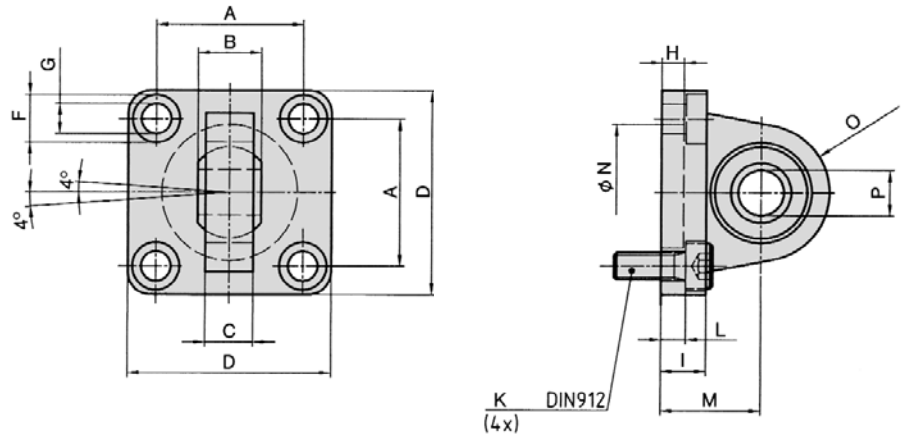
* Toleranz -0,5 ... -1,2

Zubehör

Zylinderbefestigungen für Baureihe

XL

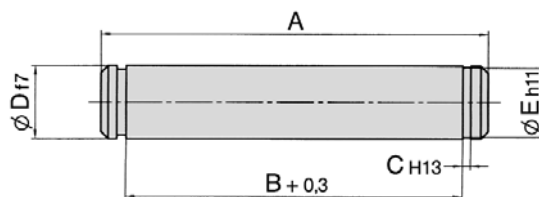
Sphärische Lasche



Material: Al

Bestell-Nr.	A	B	C	D	F	G	H	I	K	L	M	N	O	P
XLB-032-12	32,5	14	10,5	45	11	6,6	5	9	M 6 x 20	4,5	22	30	R 16	10
XLB-040-12	38,0	16	12	52	11	6,6	5	9	M 6 x 20	4,5	25	35	R 19	12
XLB-050-12	46,5	21	15	65	15	9	5	11	M 8 x 20	4,5	27	40	R 21	16
XLB-063-12	56,5	21	15	75	15	9	5	11	M 8 x 20	4,5	32	45	R 24	16
XLB-080-12	72,0	25	18	95	18	11	5	14	M 10 x 25	4	36	45	R 28,5	20
XLB-100-12	89,0	25	18	115	18	11	5	13	M 10 x 25	4	41	55	R 30	20
XLB-125-12	110	37	25	140	20	13,5	7	20	M 12 x 30	10	50	60	R 40	30
	± 0,2	- 0,1				H13	H13				JS15	H11	max.	H7

Bolzen



Material: Stahl verzinkt

Sicherungsscheiben gehören zum Lieferumfang.

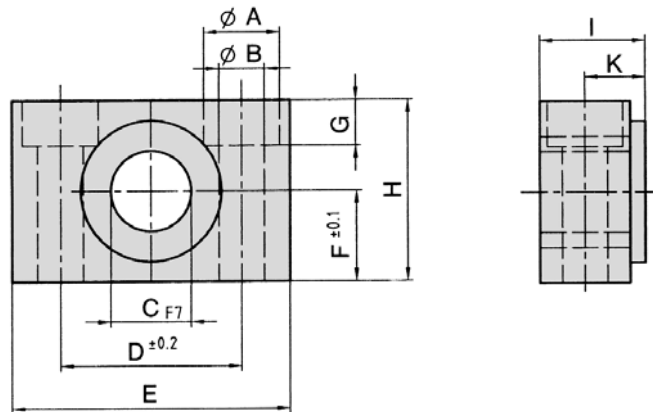
Bestell-Nr.	A	B	C	D	E
XLB-032-08	53	46	1,1	10	9,6
XLB-040-08	60	53	1,1	12	11,5
XLB-050-08	68	61	1,1	12	11,5
XLB-063-08	78	71	1,1	16	15,2
XLB-080-08	98	91	1,1	16	15,2
XLB-100-08	118	111	1,3	20	19,0
XLB-125-08	139	132	1,3	25	23,9

Zubehör

Zylinderbefestigungen für Baureihe

XL

Lagerbock

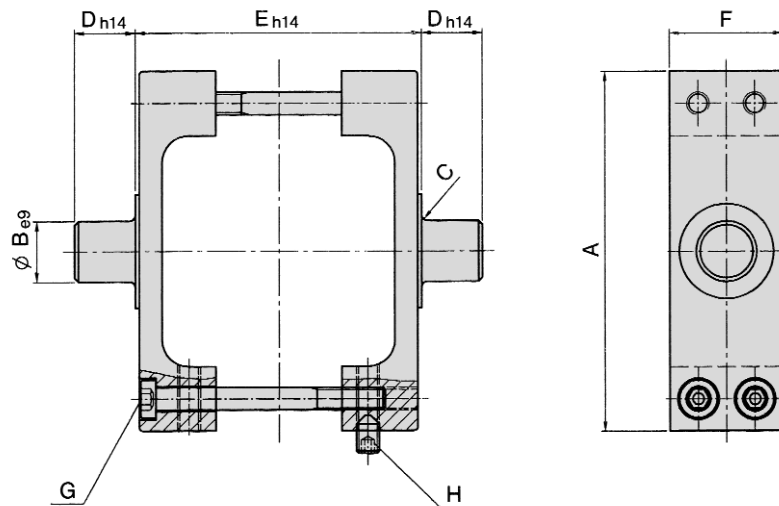
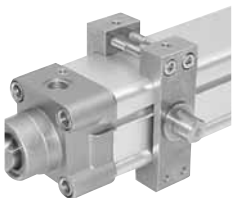


Bestell-Nr. = 1 Paar

Material: Stahl verzinkt, Bronze

Bestell-Nr.	A	B	C	D	E	F	G	H	I	K
XLB-032-09	11	6,6	12	32	46	15	7	30	18	10,5
XLB-040-09	15	9	16	36	55	18	9	36	21	12
XLB-063-09	18	11	20	42	65	20	11	40	23	13
XLB-100-09	20	14	25	50	75	25	13	50	28,5	16

Mittenbefestigung



Material: Stahl verzinkt

Bestell-Nr.	A	B	C	D	E	F	G DIN 7984	H
XLB-032-10	65	12	1	12	50	25	SW 4	SW 3
XLB-040-10	75	16	1,5	16	63	25	SW 4	SW 3
XLB-050-10	95	16	1,6	16	75	30	SW 4	SW 3
XLB-063-10	105	20	1,6	20	90	30	SW 4	SW 3
XLB-080-10	130	20	1,6	20	110	30	SW 4	SW 3
XLB-100-10	145	25	2	25	132	40	SW 5	SW 3
XLB-125-10	175	25	2	25	160	40	SW 6 DIN 912	SW 4

Kompaktzylinder, Kolben-Ø 12 – 100 mm Doppeltwirkend mit Verdrehsicherung

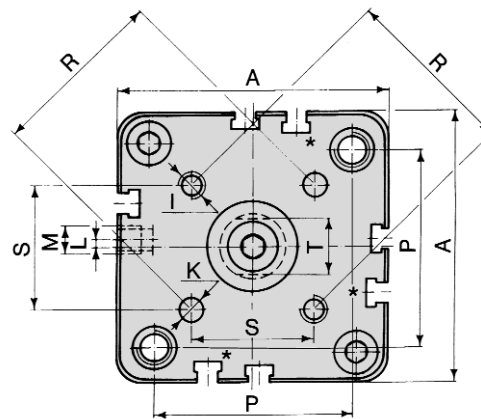
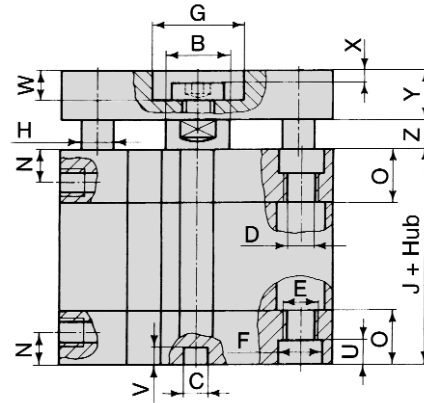
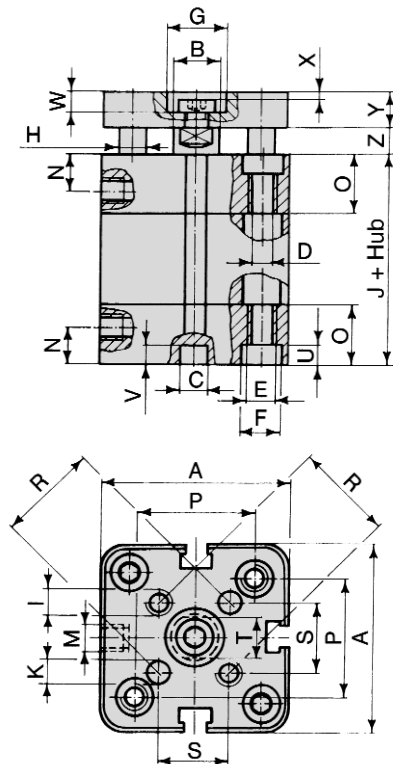


Abmessungen für Baureihe

NXD

Ø 32 – 100

Ø 16 – 25



* Die Zylinder Ø 32 und Ø 40 mm haben 3 Sensornuten.

Ø	A	Ø B	Ø C	Ø D	E	Ø F	Ø G	H	I	J	Ø K	L	M
16	29	8	6	3,3	M4	6	9	5	M3	38	3	0	M5
20	36	10	6	4,2	M5	7,5	11	5	M4	38	4	0	M5
25	40	10	6	4,2	M5	7,5	14	6	M5	39,5	5	0	M5
32	50	12	6	5,2	M6	9	17	8	M5	44,5	5	4	G 1/8
40	58	12	6	5,2	M6	9	17	10	M5	45,5	5	3	G 1/8
50	67	16	6	6,7	M8	10,5	22	10	M6	45,5	6	0	G 1/8
63	80	16	8	8,5	M10	13,5	22	10	M6	50	6	0	G 1/8
80	100	20	8	8,5	M10	13,5	28	14	M8	56	8	0	G 1/8
100	124	25	8	8,5	M10	13,5	30	14	M10	66,5	10	0	G 1/4

Ø	N	O	P	R	S	T	U	V	W	X	Y	Z
16	8	12,25	18	14	9,9	6	3,5	4	3,8	1	6	4,5
20	8	12,25	22	17	12,0	8	4,5	4	5	1,5	8	4,5
25	8	12,75	26	22	15,6	8	4,5	4	5	1,5	8	5,5
32	8	14,5	32	28	19,8	10	5,5	4	6,5	2,5	10	6
40	8	14,75	42	33	23,3	10	5,5	4	6,5	2,5	10	6,5
50	8	14,75	50	42	29,7	13	6,5	4	7,5	2,5	12	7,5
63	8	14,25	62	50	35,4	13	8,5	4	7,5	2,5	12	7,5
80	8,5	16	82	65	46,0	17	8,5	4	9	3	14	8
100	10,5	19,25	103	80	56,6	22	8,5	4	10	3	14	10

Kolben-Ø	16	20	25	32	40	50	63	80	100
Masse bei 0 mm Hub in kg	0,097	0,150	0,195	0,335	0,461	0,636	0,976	1,845	3,190
zusätzlich je 100 mm Hub	0,200	0,300	0,350	0,530	0,620	0,750	0,900	1,420	1,840

Kompaktzylinder, Kolben-Ø 12 – 100 mm

Zubehör für Baureihe

NXD

Zylinderbefestigungen



Fußbefestigung
NXB-Ø-01
Seite 8.129



Flanschplatte
NXB-Ø-02
Seite 8.129



Lasche 90°
XLB-Ø-06
Seite 8.018



Bolzen
XLB-Ø-08
Seite 8.019



Lasche
NXB-Ø-04
Seite 8.130

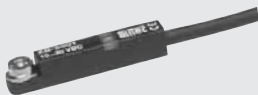


Gabel
NXB-Ø-03
Seite 8.130



Schwenkbefestigung
RC-Ø
Seite 8.087

Zylinderschalter



Schalter
ZS-
Seite 8.220



Anschlusskabel
KA-
Seite 8.221

Verschleißteilsätze siehe Seite 8.131.

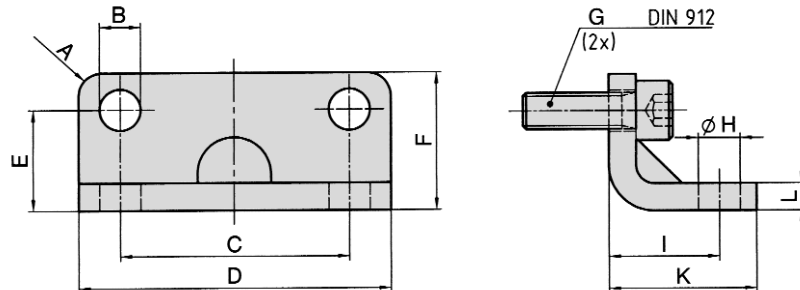
Kolben-Ø	Fußbefestigung	Flanschplatte	Gabel	Lasche	Gabel 90°	Lasche 90°	Bolzen	Schalter	Kabel
NX-12	-	NXB-16-02	-	NXB-16-04	RC-16	-	-	ZS-5200	
NX-16	-	NXB-16-02	-	NXB-16-04	RC-16	-	-		
NX-20	-	NXB-20-02	-	NXB-20-04	RC-30	-	-		
NX-25	-	NXB-25-02	-	NXB-25-04	RC-30	-	-	ZS-5300	KA-30
NX-32	NXB-32-01	NXB-32-02	NXB-32-03	-	-	XLB-32-06	XLB-32-08	ZS-5300-05	KA-50
NX-40	NXB-40-01	NXB-40-02	NXB-40-03	-	-	XLB-40-06	XLB-40-08	ZS-5301	KA-51
NX-50	NXB-50-01	NXB-50-02	NXB-50-03	-	-	XLB-50-06	XLB-50-08	ZS-6300	KA-100
NX-63	NXB-63-01	NXB-63-02	NXB-63-03	-	-	XLB-63-06	XLB-63-08	ZS-6301	KA-101
NX-80	NXB-80-01	NXB-80-02	NXB-80-03	-	-	XLB-80-06	XLB-80-08	ZS-7300	
NX-100	NXB-100-01	NXB-100-02	NXB-100-03	-	-	XLB-100-06	XLB-100-08	ZS-7301	

Zubehör

Zylinderbefestigungen für Baureihen

NXD, NXE

Fußbefestigung 1 Paar



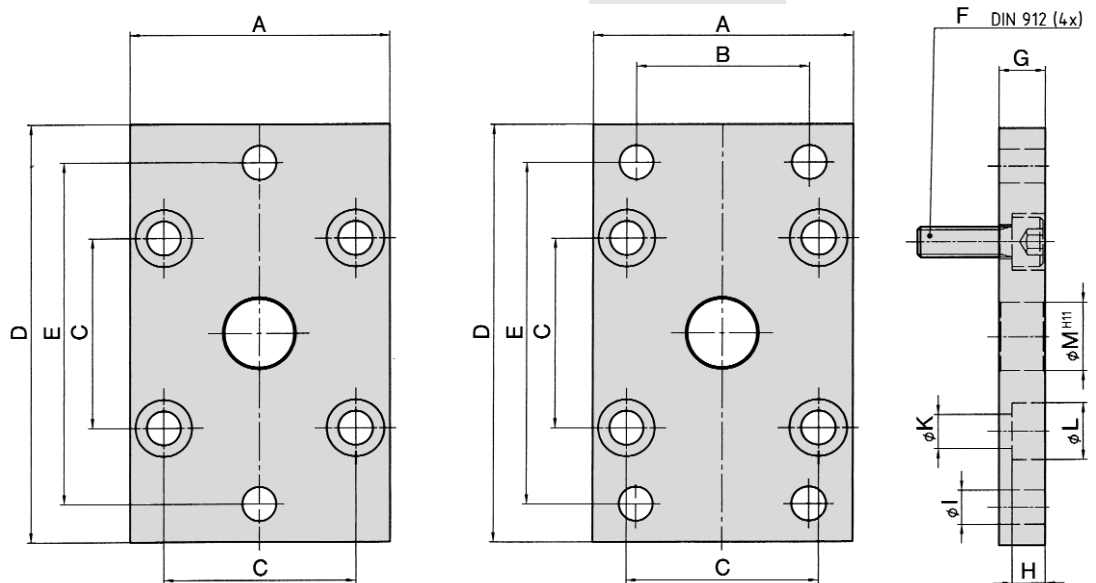
Material: Stahl verzinkt

Bestell-Nr.	A	B	C	D	E	F	G	H	I	K	L
NXB-032-01	R 2	6,6	32	50	16	24	M6 x 20	6,6	18	26	5
NXB-040-01	R 5	6,6	42	60	21,5	29,5	M6 x 20	9	20	28	5
NXB-050-01	R 5	9	50	68	22	30	M8 x 25	9	24	32	6
NXB-063-01	R 5	11	62	84	28,5	39	M10 x 25	11	27	39	6
NXB-080-01	R 5	11	82	102	24,5	36,5	M10 x 25	11	30	42	8
NXB-100-01	R 5	11	103	123	26,5	38,5	M10 x 30	13,5	33	45	8

Flanschplatte

Ø 12 – 25

Ø 32 – 100



Material: Stahl verzinkt

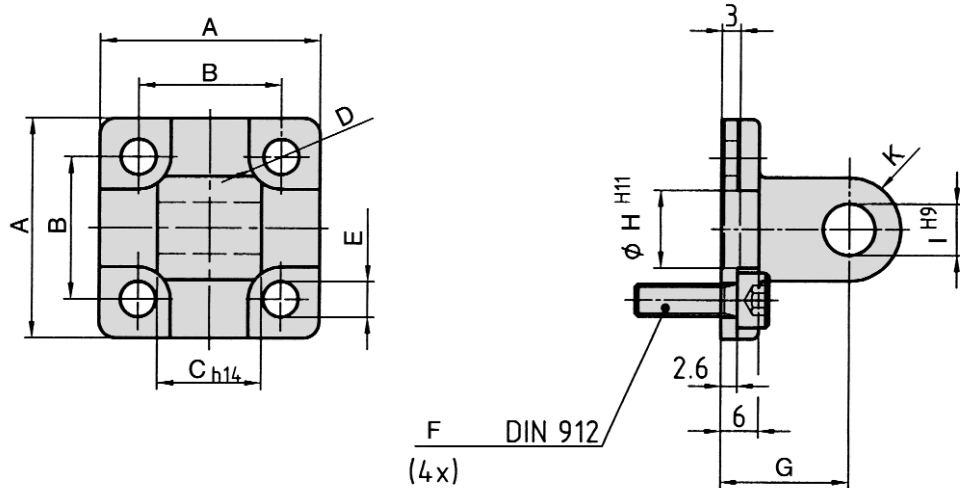
Bestell-Nr.	A	B	C	D	E	F	G	H	I	K	L	M
NXB-016-02	29	-	18	55	43	M4 x 16	10	5,4	5,5	4,5	9	10
NXB-020-02	36	-	22	70	55	M5 x 20	10	5,4	6,6	5,5	10	12
NXB-025-02	40	-	26	76	60	M5 x 20	10	5,4	6,6	5,5	10	12
NXB-032-02	50	32	32	80	65	M6 x 20	10	6,4	7	6,6	11	14
NXB-040-02	60	36	42	102	82	M6 x 20	10	6,4	9	6,6	11	14
NXB-050-02	68	45	50	110	90	M8 x 25	12	8,6	9	9	15	18
NXB-063-02	87	50	62	130	110	M10 x 25	15	10,6	9	11	18	18
NXB-080-02	107	63	82	160	135	M10 x 25	15	10,6	12	11	18	23
NXB-100-02	128	75	103	190	163	M10 x 30	15	10,6	14	11	18	28

Zubehör

Zylinderbefestigungen für Baureihen

NXD, NXE

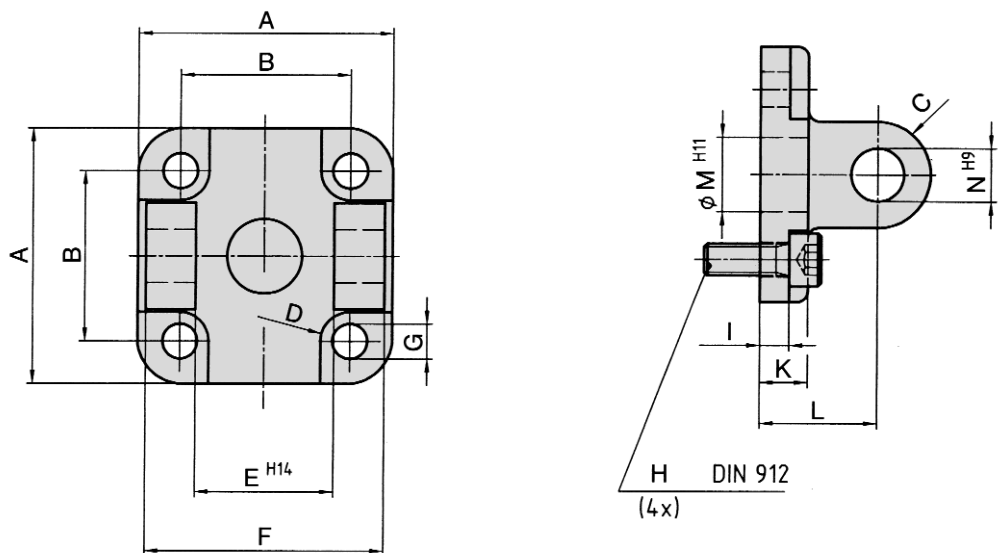
Lasche



Material: Al

Bestell-Nr.	A	B	C	D	E	F	G	H	I	K
NXB-016-04	27	18	12	R 4,5	4,5	M4 x 12	16	10	6	6
NXB-020-04	34	22	16	R 5	5,5	M5 x 16	20	12	8	8
NXB-025-04	38	26	16	R 5	5,5	M5 x 16	20	12	8	8

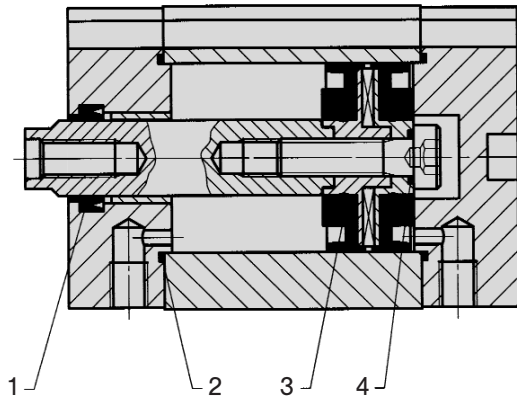
Gabel



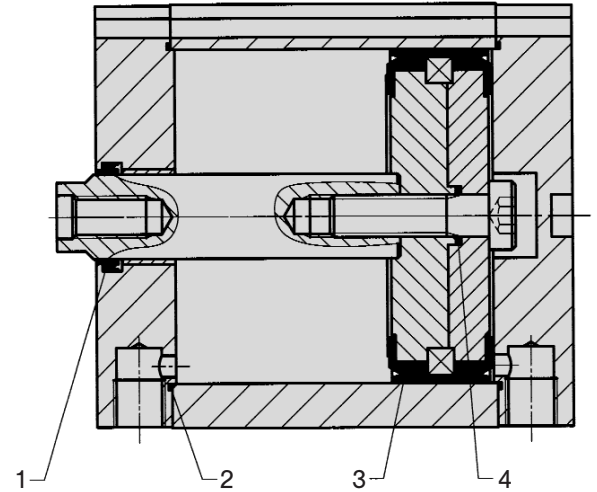
Material: Al

Bestell-Nr.	A	B	C	D	E	F	G	H	I	K	L	M	N
NXB-032-03	48	32	10	R 5,5	26	45	6,6	M6 x 16	5,5	9	22	14	10
NXB-040-03	58	42	12,5	R 5,5	28	52	6,6	M6 x 16	5,5	9	25	14	12
NXB-050-03	66	50	12,5	R 7,5	32	60	9	M8 x 20	6,5	11	27	18	12
NXB-063-03	83	62	15	R 9	40	70	11	M10 x 25	6,5	11	32	18	16
NXB-080-03	102	82	15	R 9	50	90	11	M10 x 30	10	13	36	23	16
NXB-100-03	123	103	20	R 9	60	110	11	M10 x 30	10	15	41	28	20

Kolben-Ø 12 – 25 mm



Kolben-Ø 32 – 100 mm



NXD-Zylinder Varianten 200, 210, 220 und alle NXE Varianten

Verschleißteilsatz

Bestell-Nr.	Kolben-Ø
VS-NXD-012-01	12 mm
VS-NXD-016-01	16 mm
VS-NXD-020-01	20 mm
VS-NXD-025-01	25 mm
VS-NXD-032-01	32 mm
VS-NXD-040-01	40 mm
VS-NXD-050-01	50 mm
VS-NXD-063-01	63 mm
VS-NXD-080-01	80 mm
VS-NXD-100-01	100 mm

Inhalt

Pos.	Benennung	Stück
1	Abstreifer-Dichtelement	1
2	O-Ring	2
3	Kolbendichtung	2
4	O-Ring	1
	Fett	1

NXD-Zylinder Varianten 600 und 610

Verschleißteilsatz

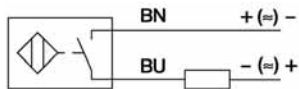
Bestell-Nr.	Kolben-Ø
VS-NXD-012-02	12 mm
VS-NXD-016-02	16 mm
VS-NXD-020-02	20 mm
VS-NXD-025-02	25 mm
VS-NXD-032-02	32 mm
VS-NXD-040-02	40 mm
VS-NXD-050-02	50 mm
VS-NXD-063-02	63 mm
VS-NXD-080-02	80 mm
VS-NXD-100-02	100 mm

Inhalt

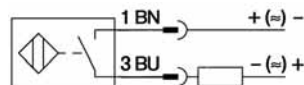
Pos.	Benennung	Stück
1	Abstreifer-Dichtelement	2
2	O-Ring	2
3	Kolbendichtung	2
4	O-Ring	1
	Fett	1

Zylinderschalter

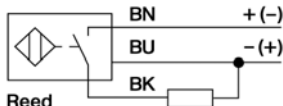
Schaltsymbole



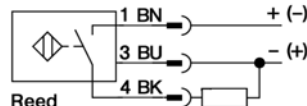
Reed
ZS-5200



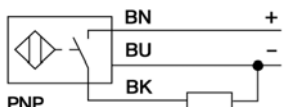
Reed
ZS-5201



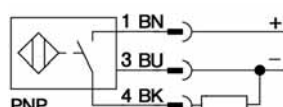
Reed
ZS-5300, ZS-5300-05



Reed
ZS-5301

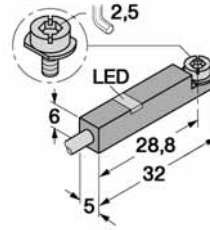


PNP
ZS-6300, ZS-7300

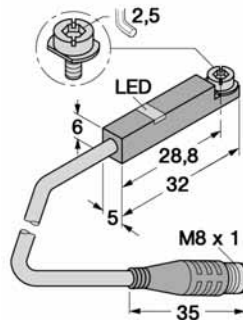


PNP
ZS-6301, ZS-7301

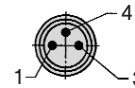
Abmessungen



**ZS-5200, ZS-5300,
ZS-5300-05,
ZS-6300, ZS-7300**



**ZS-5201, ZS-5301,
ZS-6301, ZS-7301**



Funktionsprinzip

Magnetfeld-Sensoren werden durch Magnetfelder betätigt und insbesondere zur Erfassung der Kolbenposition in Pneumatikzylindern eingesetzt. Da Magnetfelder nichtmagnetisierbare Metalle durchdringen können, ist es möglich, mit dem Sensor einen am Kolben angebrachten Dauermagneten durch die Zylinderwand hindurch zu detektieren.

Montagehinweis

Durch Rechtsdrehung der Schraube wird der Sensor in der Nut arretiert.

Bestell-Nr.	ZS-5200	ZS-5201	ZS-5300	ZS-5300-05	ZS-5301
Bauart	2-Leiter Reed Kontakt (ungepolt) Schließer		3-Leiter Reed Kontakt* Schließer		
Anschlussleitung	∅ 3, Lif9Y-11Y, PUR		∅ 3, LifYY-11Y, PUR		
Leiterquerschnitt	2 x 0,14 mm ²		3 x 0,14 mm ²		
Leitungslänge	3 m	0,3 m	3 m	5 m	0,3 m
Anschlusstecker	-	M8	-	-	M8
Überfahrgeschwindigkeit	≤ 10 m/s				
Hysterese	≤ 1 mm				
Temperaturdrift	≤ 0,1 mm				
Wiederholgenauigkeit	≤ ± 0,1 mm				
Umgebungstemperatur	- 25 °C ... + 70 °C				
Schutzart	IP 67				
Werkstoff	Kunststoff PA 12				
Schaltzustandsanzeige	LED Gelb				
Betriebsspannung	3 ... 140 VAC / 4 ... 200 VDC		10 ... 30 V DC*		
Bemessungs- betriebsstrom I_E	DC	≤ 100 mA	≤ 500 mA		
	AC	≤ 100 mA	≤ 500 mA		
Schaltleistung	10 W				
Leerlaufstrom	0 mA				
Reststrom	0 mA				
Schaltfrequenz	≤ 0,5 kHz				
Bemessungsisolationsspannung	≤ 0,5 kV				
Kurzschlusschutz	nein				
Spannungsabfall bei I_E	≤ 3 V		≤ 0,5 V		
Drahtbruchsicherheit/ Verpolungsschutz	nein				
Vibrationsfestigkeit	ja				
Vibrationsfestigkeit	55 Hz (1 mm)				
Schockfestigkeit	30 g (11 ms)				
Explosionsschutz	-				

* Die Schalter sind auch als 2-Draht Kontakt einsetzbar, Spannung 0 ... 30 V AC / 0 ... 30 V DC, hierbei ist die LED ohne Funktion.

Zylinderschalter

Halterungen für Rundzylinder Ø 8 – 63 mm

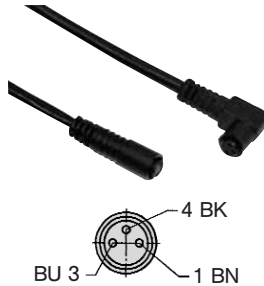
Material: PA, Stahl verzinkt



Bestell-Nr.	Kolben-Ø
NT-0810	8 und 10 mm
NT-1216	12 und 16 mm
NT-2025	20 und 25 mm
NT-0032	32 mm
NT-0040	40 mm
NT-0050	50 mm
NT-0063	63 mm

Anschlusskabel für ZS-5201, ZS-5301, ZS-6301 und ZS-7301

Kabelmaterial: PUR, schwarz, 3 x 0,25 mm², ø 3,9, hochflexibel
Betriebsspannung 0 ... 48 V AC/DC



Bestell-Nr.	Kabellänge	Anschluss
KA-30	3 m	8 mm Sensorbuchse snap-in, gerade
KA-50	5 m	8 mm Sensorbuchse snap-in, gerade
KA-51	5 m	8 mm Sensorbuchse snap-in, 90°
KA-100	10 m	8 mm Sensorbuchse snap-in, gerade
KA-101	10 m	8 mm Sensorbuchse snap-in, 90°

Zylinderschalter vollelektronisch

Bestell-Nr.	ZS-6300	ZS-6301	ZS-7300	ZS-7301
Bauart	Vollelektronisch, magnet-induktiver Sensor, Schließer PNP			
Anschlussleitung	ø 3, LiFYY-11Y, PUR			
Leiterquerschnitt	3 x 0,14 mm ²			
Leitungslänge	3 m	0,3 m	3 m	0,3 m
Anschlussstecker	-	M8	-	M8
Überfahrgeschwindigkeit	≤ 10 m/s			
Hysterese	≤ 1 mm			
Temperaturdrift	≤ 0,1 mm			
Wiederholgenauigkeit	≤ ± 0,1 mm			
Umgebungstemperatur	- 25 °C ... + 70 °C			
Schutzart	IP 67			
Werkstoff	Kunststoff PA 12			
Schaltzustandsanzeige	LED Gelb			
Betriebsspannung	10 ... 30 V DC, Restwelligkeit ≤ 10 % U _{SS}			
Bemessungs- betriebsstrom I_E	DC ≤ 200 mA AC -			
Schaltleistung	6 W			
Leerlaufstrom	≤ 15 mA			
Reststrom	≤ 0,1 mA			
Schaltfrequenz	≤ 1 kHz			
Bemessungsisolationsspannung	≤ 0,5 kV			
Kurzschlusschutz	ja, taktend			
Spannungsabfall bei I_E	≤ 1,8 V			
Drahtbruchsicherheit/	ja			
Verpolungsschutz	vollständig			
Vibrationsfestigkeit	55 Hz (1 mm)			
Schockfestigkeit	30 g (11 ms)			
Explosionsschutz	-		II 3 GD EEx nA II T4 X IP 67 T 110 °C	