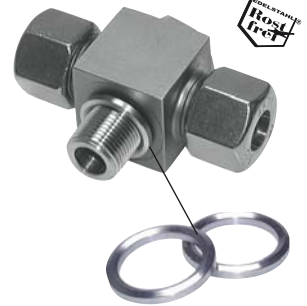
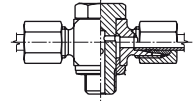


# Schneid- / Klemmringverschraubungen\*

## Drosselfreie T-Schwenkverschraubungen (metrisch)

Typ Stahl verzinkt	Typ 1.4571	Typ Klemmring 1.4571 (NC)	Rohr-Ø außen	Einschraub- gewinde	PN	für Typ ES/NC
<b>leichte Baureihe</b>						<b>Dichtkantenringe</b>
TH 6 LM	TH 6 LM ES	TH 6 LM NC	6	M 10 x 1	315	leichte Baureihe
TH 8 LM	TH 8 LM ES	TH 8 LM NC	8	M 12 x 1,5	315	DKA 1/8-10 ES
TH 10 LM	TH 10 LM ES	TH 10 LM NC	10	M 14 x 1,5	315	DKA 12 ES
TH 12 LM	TH 12 LM ES	TH 12 LM NC	12	M 16 x 1,5	315	DKA 14 ES
TH 15 LM	TH 15 LM ES	TH 15 LM NC	15	M 18 x 1,5	315	DKA 16 ES
TH 18 LM	TH 18 LM ES	TH 18 LM NC	18	M 22 x 1,5	315	DKA 18 ES
TH 22 LM	TH 22 LM ES	TH 22 LM NC	22	M 26 x 1,5	160	DKA 22 ES
TH 28 LM	TH 28 LM ES	---	28	M 33 x 2	160	DKA 26 ES
TH 35 LM	TH 35 LM ES	---	35	M 42 x 2	160	DKA 1-33 ES
TH 42 LM	TH 42 LM ES	---	42	M 48 x 2	160	DKA 1 1/4"-42 ES
<b>schwere Baureihe</b>						<b>Dichtkantenringe</b>
TH 6 SM	TH 6 SM ES	TH 6 SM NC	6	M 12 x 1,5	400	leichte Baureihe
TH 8 SM	TH 8 SM ES	TH 8 SM NC	8	M 14 x 1,5	400	DKA 12 ES
TH 10 SM	TH 10 SM ES	TH 10 SM NC	10	M 16 x 1,5	400	DKA 14 ES
TH 12 SM	TH 12 SM ES	TH 12 SM NC	12	M 18 x 1,5	400	DKA 16 ES
TH 14 SM	TH 14 SM ES	TH 14 SM NC	14	M 20 x 1,5	400	DKA 18 ES
TH 16 SM	TH 16 SM ES	TH 16 SM NC	16	M 22 x 1,5	400	DKA 20 ES
TH 20 SM	TH 20 SM ES	TH 20 SM NC	20	M 27 x 2	400	DKA 22 ES
TH 25 SM	TH 25 SM ES	TH 25 SM NC	25	M 33 x 2	250	DKA 27 ES
TH 30 SM	TH 30 SM ES	---	30	M 42 x 2	250	DKA 1-33 ES
TH 38 SM	TH 38 SM ES	---	38	M 48 x 2	250	DKA 1 1/4"-42 ES
						DKA 1 1/2"-48 ES

metrisch

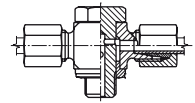


Dichtkantenring

## Drosselfreie T-Schwenkverschraubungen, Whitworth-Rohrgewinde (zöllig)

Typ Stahl verzinkt	Typ 1.4571	Typ Klemmring 1.4571 (NC)	Rohr-Ø außen	Einschraub- gewinde	PN	für Typ ES/NC
<b>leichte Baureihe</b>						<b>Dichtkantenringe</b>
TH 6 LR	TH 6 LR ES	TH 6 LR NC	6	G 1/8"	315	leichte Baureihe
TH 8 LR	TH 8 LR ES	TH 8 LR NC	8	G 1/4"	315	DKA 1/8-10 ES
TH 10 LR	TH 10 LR ES	TH 10 LR NC	10	G 1/4"	315	DKA 1/4 ES
TH 12 LR	TH 12 LR ES	TH 12 LR NC	12	G 3/8"	315	DKA 1/4 ES
TH 15 LR	TH 15 LR ES	TH 15 LR NC	15	G 1/2"	315	DKA 3/8 ES
TH 18 LR	TH 18 LR ES	TH 18 LR NC	18	G 1/2"	315	DKA 1/2 ES
TH 22 LR	TH 22 LR ES	TH 22 LR NC	22	G 3/4"	160	DKA 1/2 ES
TH 28 LR	TH 28 LR ES	---	28	G 1"	160	DKA 3/4 ES
TH 35 LR	TH 35 LR ES	---	35	G 1 1/4"	160	DKA 1-33 ES
TH 42 LR	TH 42 LR ES	---	42	G 1 1/2"	160	DKA 1 1/4"-42 ES
<b>schwere Baureihe</b>						<b>Dichtkantenringe</b>
TH 6 SR	TH 6 SR ES	TH 6 SR NC	6	G 1/4"	400	leichte Baureihe
TH 8 SR	TH 8 SR ES	TH 8 SR NC	8	G 1/4"	400	DKA 1/4 ES
TH 10 SR	TH 10 SR ES	TH 10 SR NC	10	G 3/8"	400	DKA 1/4 ES
TH 12 SR	TH 12 SR ES	TH 12 SR NC	12	G 3/8"	400	DKA 3/8 ES
TH 14 SR	TH 14 SR ES	TH 14 SR NC	14	G 1/2"	400	DKA 3/8 ES
TH 16 SR	TH 16 SR ES	TH 16 SR NC	16	G 1/2"	400	DKA 1/2 ES
TH 20 SR	TH 20 SR ES	TH 20 SR NC	20	G 3/4"	400	DKA 1/2 ES
TH 25 SR	TH 25 SR ES	TH 25 SR NC	25	G 1"	250	DKA 3/4 ES
TH 30 SR	TH 30 SR ES	---	30	G 1 1/4"	250	DKA 1-33 ES
TH 38 SR	TH 38 SR ES	---	38	G 1 1/2"	250	DKA 1 1/4"-42 ES
						DKA 1 1/2"-48 ES

zöllig



Dichtkantenring

Hydrauliköl  
ab Seite 822

Dichtmittel  
ab Seite 802

Rohrschellen  
ab Seite 356

Für die Montage von  
Edelstahl-Verschraubungen  
verwenden  
Sie bitte **PASTE ES**  
ab Seite 807

Hochdruck-  
Kugelhähne  
ab Seite 430

Nahtlose Präzisions-  
Hydraulikrohre  
ab Seite 363

Hydraulikventile  
ab Seite 766

Arbeitshandschuhe  
auf Seite 834

Schraubenschlüssel  
ab Seite 936

Hydraulikadapter  
ab Seite 187

Hydraulik-Rückschlag-  
ventile - verschiedene  
Bauformen ab Seite 688

\* Gewinde- und Drucktabellen finden Sie auf der Seite 137.

Alle Angaben verstehen sich als unverbindliche Richtwerte! Für nicht schriftlich bestätigte Datenauswahl übernehmen wir keine Haftung. Druckangaben beziehen sich, soweit nicht anders angegeben, auf Flüssigkeiten der Gruppe II bei +20°C.