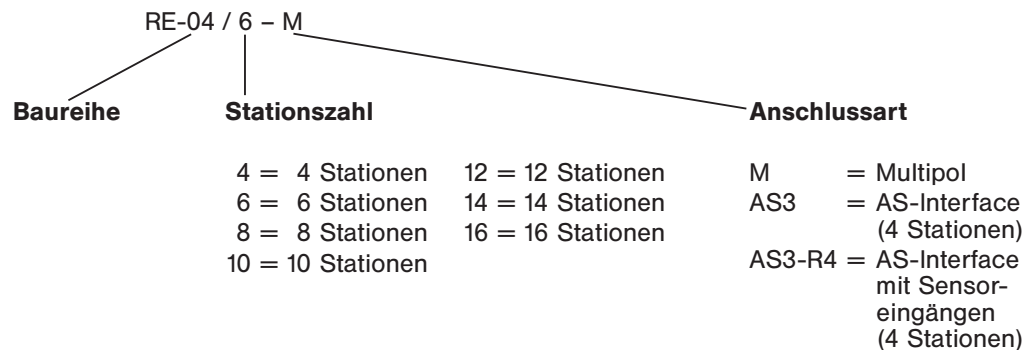


Technische Daten für Baureihe

RE-04



Bestellschlüssel



Bauart und Funktion

Ventil-/Grundplattensystem mit elektrischem Sammelanschluss, integrierter LED-Anzeige und Schutzbeschaltung. Das Ventil-Terminal kann wahlweise aufgef lanscht, oder auf einer DIN-Schiene nach EN 50022 montiert werden.

Impuls- und Mittelstellungsventile belegen 2 Stationen.

In obiger Bestellnummer ist die pneumatische und elektrische Grundplatte bis zum Stecker enthalten. Stecker mit Kabel und Ventile sind gesondert zu bestellen.

Das Ventil-Terminal wird komplett montiert und geprüft geliefert. Die Ventile werden dabei entsprechend ihrer Funktion angeordnet. Hohe Bestellnummern (MF-24-533-HN) werden am Multipolanschluss, niedrige Bestellnummern (MF-04-510-HN) von ihm entfernt montiert, Verschlussplatten (RE-04-V-EP) werden hinter den Ventilen vom Anschluss entfernt montiert. Andere Reihenfolgen sind bei der Bestellung anzugeben.

Technische Daten	Multipol	AS-Interface
Arbeitsdruck	3 ... 8 bar	
Temperaturbereich	- 10 °C ... + 70 °C	- 10 °C ... + 50 °C
Schutzart	IP 65 nach EN 60529 in Verbindung mit AIRTEC-Anschlusskabel 28-ST-RE-...	
Leistungsaufnahme je Ventilmagnet	2 W	
Ausgangsbeschaltung	Verpolungsschutz, Schutzbeschaltung	
Spannung	24V DC - 10 % ... + 15 %	29,5V ... 31,5V DC
Status Anzeige	LED-Gelb	Ventilmagnet
	LED-Grün	-
Anschlusstecker (andere auf Anfrage)	Rundstecker 19-polig	2 x AS-Interface-Klemme
Adressierbuchsen	-	Kleinspannungsschaltbuchsen \varnothing 1,3 mm
Stromaufnahme	-	\leq 50 mA

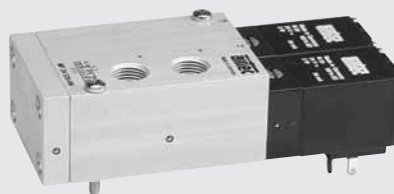
Ventile und Zubehör für Baureihe

RE-04

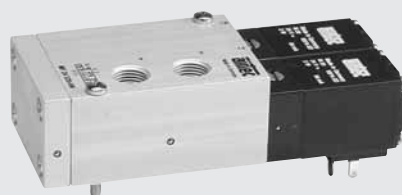
Ventile



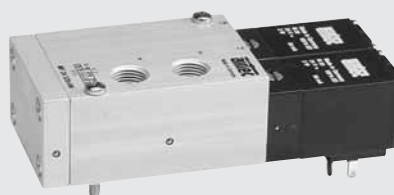
5/2-Wege
 Monostabil
MF-04-510-HN-412



5/2-Wege
 Impulsventil
MF-24-520-HN-412



5/3-Wege
 Mittelstellung gesperrt
MF-24-530-HN-412



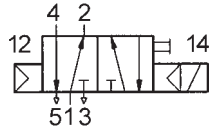
5/3-Wege
 Mittelstellung entlüftet
MF-24-533-HN-412

Weitere Einzelelemente

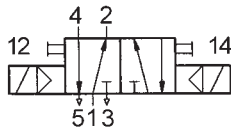
RE-04-V-EP	Verschlussplatte für freie Ventilstation und Magnetsteckplatz
RE-04-DT	Trennscheibe für 2 verschiedene Druckbereiche
28-ST-RE-100	Rundstecker 19-polig gerade frei konfektionierbar
28-ST-RE-103-8	Rundstecker gerade für Ventil-Terminalanschluss mit 3 m Kabel bis 8 Stationen
28-ST-RE-103-16	Rundstecker gerade für Ventil-Terminalanschluss mit 3 m Kabel bis 16 Stationen
28-ST-RE-105-8	Rundstecker gerade für Ventil-Terminalanschluss mit 5 m Kabel bis 8 Stationen
28-ST-RE-105-16	Rundstecker gerade für Ventil-Terminalanschluss mit 5 m Kabel bis 16 Stationen
28-ST-RE-107-8	Rundstecker gerade für Ventil-Terminalanschluss mit 7 m Kabel bis 8 Stationen
28-ST-RE-107-16	Rundstecker gerade für Ventil-Terminalanschluss mit 7 m Kabel bis 16 Stationen
28-ST-RE-110	Rundstecker 19-polig gewinkelt frei konfektionierbar
28-ST-RE-113-8	Rundstecker gewinkelt für Ventil-Terminalanschluss mit 3 m Kabel bis 8 Stationen
28-ST-RE-113-16	Rundstecker gewinkelt für Ventil-Terminalanschluss mit 3 m Kabel bis 16 Stationen
28-ST-RE-115-8	Rundstecker gewinkelt für Ventil-Terminalanschluss mit 5 m Kabel bis 8 Stationen
28-ST-RE-115-16	Rundstecker gewinkelt für Ventil-Terminalanschluss mit 5 m Kabel bis 16 Stationen
28-ST-RE-117-8	Rundstecker gewinkelt für Ventil-Terminalanschluss mit 7 m Kabel bis 8 Stationen
28-ST-RE-117-16	Rundstecker gewinkelt für Ventil-Terminalanschluss mit 7 m Kabel bis 16 Stationen
54-RE-04-A	Bedienungsanleitung RE-04, AS-Interface
54-RE-04-M	Bedienungsanleitung RE-04, Multipol

Technische Daten für Ventile

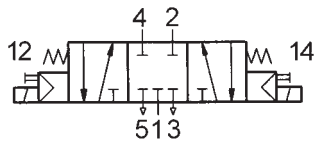
MF-04, MF-24



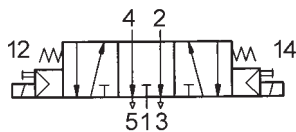
MF-04-510-HN-412



MF-24-520-HN-412



MF-24-530-HN-412



MF-24-533-HN-412



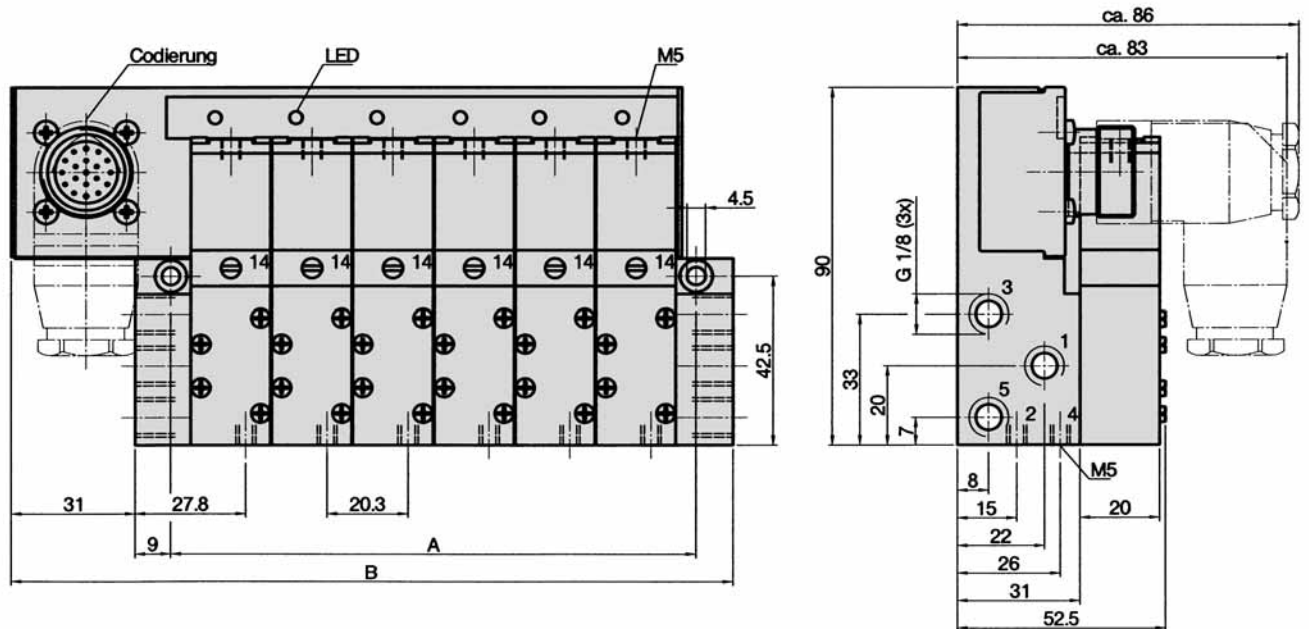
Bauart und Funktion

Elektrisch betätigtes Kolbenschieber-Ventil. Nach Zuschalten der Spannung wird das Ventil umgesteuert. Die Befestigungsschrauben und Dichtungen für die Montage gehören zum Lieferumfang.

Bestell-Nr.	MF-04-510-HN-412	MF-24-520-HN-412	MF-24-530-HN-412	MF-24-533-HN-412
Funktion	5/2-Wege Monostabil	5/2-Wege Impulsventil	5/3-Wege Mittelstellung gesperrt	5/3-Wege Mittelstellung entlüftet
Anschluss	G 1/8 bei 2 und 4, Flansch bei 1, 3, 5			
Nennweite	4 mm			
Durchfluss	360 NI/min			
Arbeitsdruck	2,5 ... 8 bar		3 ... 8 bar	
Schaltzeit bei 6 bar	ein 13 ms aus 16 ms	11 ms	ein 15 ms aus 22 ms	
Temperatur- bereich	- 10 °C ... + 70 °C			
Werkstoffe	Gehäuse: Al eloxiert und Kunststoff, Dichtungen: NBR und POM, Innenteile: Al, Stahl rostfrei und Ms			
Spannung	24 V DC			
Leistungs- aufnahme	2 W			
Schutzart	IP 65 nach EN 60529, in montiertem Zustand			
Gewicht	0,112 kg	0,230 kg	0,232 kg	

Abmessungen für Baureihe

RE-03

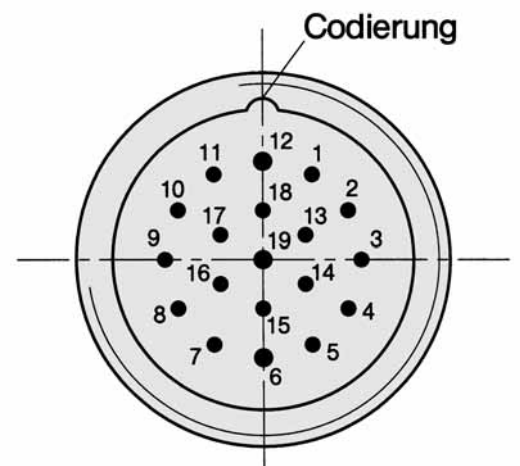


1 = Druckanschluss; 2, 4 = Arbeitsanschluss; 3, 5 = Entlüftung

Bestell-Nr.	A	B	Gewicht (ohne Ventile)
RE-03/4-M	90,9	140	0,560 kg
RE-03/6-M	131,5	180,6	0,770 kg
RE-03/8-M	172,1	221,2	0,980 kg
RE-03/10-M	212,7	261,8	1,190 kg
RE-03/12-M	253,3	302,4	1,400 kg
RE-03/14-M	293,9	343	1,610 kg
RE-03/16-M	334,5	383,6	1,820 kg

Belegungsplan

Pin	Ventil-Magnet	ST-RE-...-8 Kabel-Code	ST-RE-...-16 Kabel-Code
1	1	schwarz 1	schwarz 1
2	2	schwarz 2	schwarz 2
3	3	schwarz 3	schwarz 3
4	4	schwarz 4	schwarz 4
5	5	schwarz 5	schwarz 5
6	GND	schwarz 9	schwarz 9
7	6	schwarz 6	schwarz 6
8	7	schwarz 7	schwarz 7
9	8	schwarz 8	schwarz 8
10	9	-	schwarz 17
11	10	-	schwarz 10
12	PE	grün / gelb	grün / gelb
13	11	-	schwarz 11
14	12	-	schwarz 12
15	13	-	schwarz 13
16	14	-	schwarz 14
17	15	-	schwarz 15
18	16	-	schwarz 16
19	GND	-	schwarz 18



Ansicht auf Ventil-Terminal (Stecker)