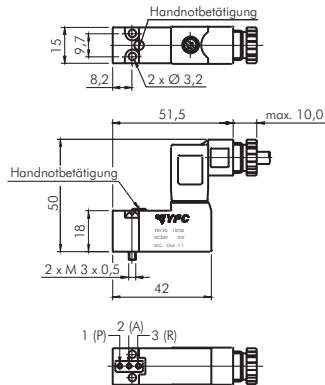


# 3/2-Wege Flansch - YSV20

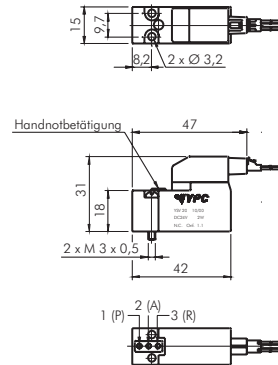
## Maße - 3/2-Wege Magnetventile

Baureihe YSV20

Typ mit DIN-Stecker



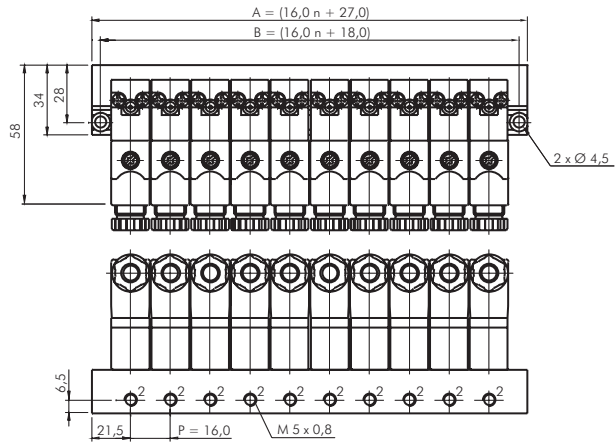
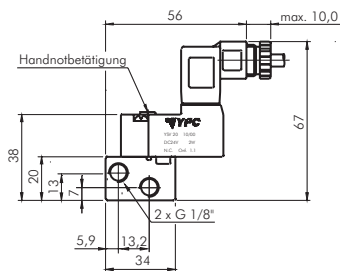
Typ mit 2-Pol-Stecker



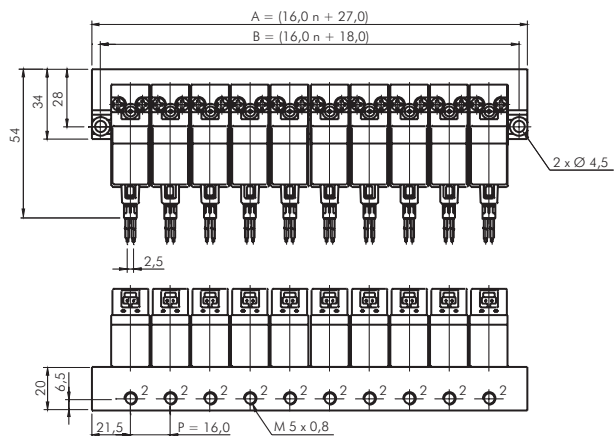
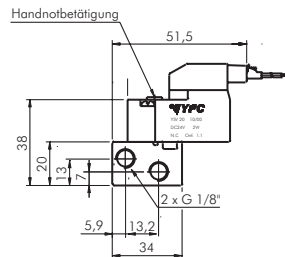
## Maße - Mehrfachanschlußplatten

für Baureihe YSV20

Typ mit DIN-Stecker




Typ mit 2-Pol-Stecker



Anzahl Stationen	2	4	6	8	10	12	14
Maß A	59	91	123	155	187	219	251
Maß B	50	82	114	146	178	210	243

Alle Angaben verstehen sich als unverbindliche Richtwerte! Für nicht schriftlich bestätigte Datenauswahl übernehmen wir keine Haftung. Druckangaben beziehen sich, soweit nicht anders angegeben, auf Flüssigkeiten der Gruppe II bei +20°C.

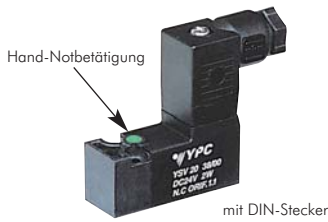
# 3/2-Wege Flansch - YSV20

 Ventilbreite: 15,2 mm

## 3/2-Wege Magnetventile mit Federrückstellung

**Baureihe YSV20**

Werkstoffe: Körper: Kunststoff, Dichtungen: NBR  
 Temperaturbereich: -10°C bis max. +60°C  
 Medium: geölte und ungeölte, gefilterte Druckluft  
 Schaltzeit (bei 5 bar): < 15 ms  
 Nennweite: 1,1 mm  
 Steuerspannung: Standard: 24V=, 230V 50/60Hz  
 Spannungstoleranz: 7, 10%  
 Leistungsaufnahme: Gleichstrom: 2,0 W, Wechselstrom: 3,5 VA (60Hz)  
 Schutzart (VDE 0470/EN 60529): IP 65 (IP 50 mit 2-Pol-Stecker)  
 Optional: Steuerspannungen 12V= -D2, 115V 50/60Hz -A1



Typ	Funktion	Anschluß	Betriebsdruck	Durchfluß	Symbol
<b>mit DIN-Stecker (Größe 0)</b>					
YSV20 DPSC-**	3/2-Wege (NC) mit Federrückstellung	Flansch	0 - 8 bar	28 l/min.	
<b>2-Pol-Stecker mit LED (inkl. 600 mm Kabel, 5 mm Steckerbreite)</b>					
YSV20 DPSM-D4	3/2-Wege (NC) mit Federrückstellung	Flansch	0 - 8 bar	28 l/min.	

Bestellbeispiel: YSV20 DPSC- \*\*

Standardtyp

Verfügbare Spannungsvarianten\*:

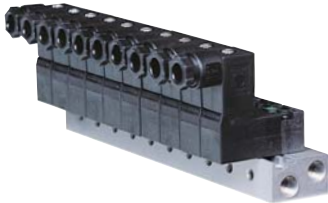
24V=	-D4
230V 50/60Hz	-A2
12V =	-D2
115V 50/60Hz	-A1

\* nur DIN-Stecker

## Mehrfachanschlußplatten

**für Baureihe YSV20**

Werkstoffe: Körper: Aluminium, Dichtungen: NBR  
 Lieferumfang: Grundkörper (Schrauben und Dichtungen im Lieferumfang vom Ventil enthalten. Ventile bitte separat bestellen.)



Typ	Beschreibung
YMF20-**	Reihenleiste für YSV20
YMF20-BLK	Blindplatte zum Verschließen von nicht benötigten Anschlußplätzen

Bestellbeispiel: YMF20- \*\*

Standardtyp

Anzahl der gewünschten Stationen:

2 Stationen	-2
4 Stationen	-4
6 Stationen	-6
bis 14 Stationen	-14

### WEB-TIPP

**Bestellen bis 18:00 Uhr - Versand am gleichen Tag**  
 Bestellungen, die Sie bis 18:00 Uhr in unserem **eShop** eingegeben haben, versenden wir noch am gleichen Tag. Wenn Sie wünschen auch in Ihrem Namen (Neutralversand)

### WEB-TIPP

**Preischeck - Artikeldokumentationen**  
 Wenn Sie sich in unserem **eShop** angemeldet haben, können Sie nach unseren Artikelnummern suchen. Klicken Sie in der Artikelübersicht auf die Artikelnummer und das nun geöffnete Detailfenster zeigt Ihnen neben Preis und Lieferzeit ggf. auch eine ausführliche Artikeldokumentation.

	Schalldämpfer finden Sie ab Seite 800.		Steckanschlüsse finden Sie ab Seite 16.		Verschraubungen mit Überwurfmuttern ab Seite 50		Gewinde fittings ab Seite 86
	Unser komplettes Ministeckanschlussprogramm M3 bis 1/8" ab Seite 16		Dichtringe ab Seite 601		Schläuche ab Seite 210		Schlauchabschneider Seite 211
	Druckregler ab Seite 364		Pneumatik-Öl auf Seite 646		Drosselrückschlagventile ab Seite 30		Verteilerleisten ab Seite 122

Alle Angaben verstehen sich als unverbindliche Richtwerte! Für nicht schriftlich bestätigte Datenauswahl übernehmen wir keine Haftung. Druckangaben beziehen sich, soweit nicht anders angegeben, auf Flüssigkeiten der Gruppe II bei +20°C.