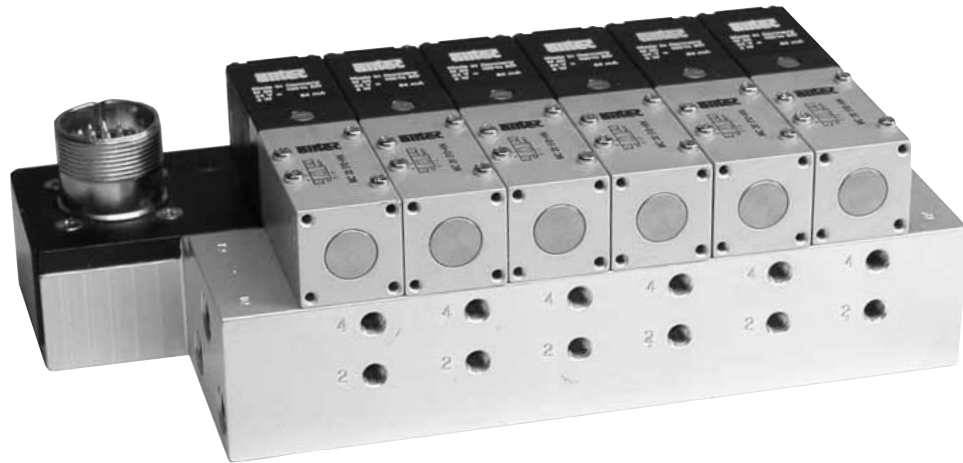
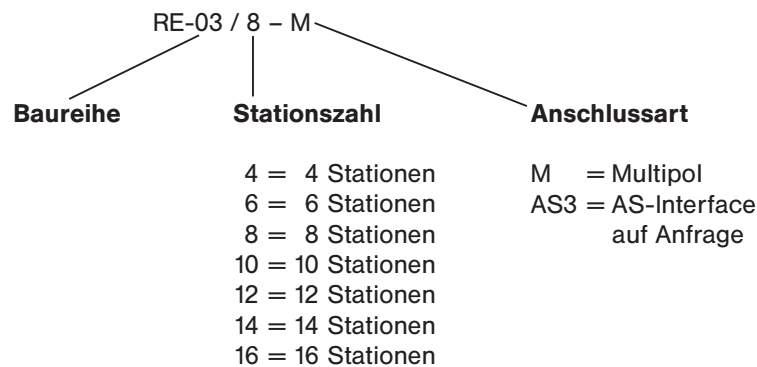


Technische Daten für Baureihe

RE-03



Bestellschlüssel



Bauart und Funktion

Ventil-/Grundplattensystem mit elektrischem Sammelanschluss 24 V=, mit integrierter LED-Anzeige und Schutzbeschaltung.

Impuls- und Mittelstellungsventile belegen 2 Stationen.

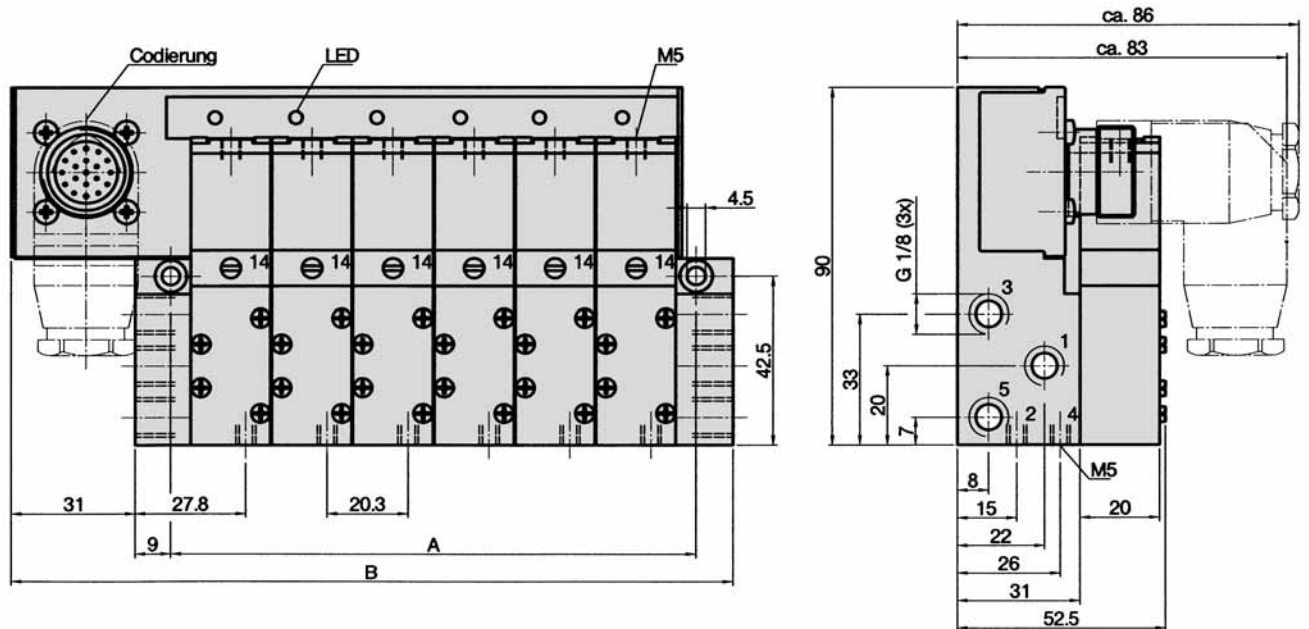
In obiger Bestellnummer ist die pneumatische und elektrische Grundplatte bis zum Stecker enthalten. Stecker mit Kabel und Ventile sind gesondert zu bestellen.

Das Ventil-Terminal wird komplett montiert und geprüft geliefert. Die Ventile werden dabei entsprechend ihrer Funktion angeordnet. Hohe Bestellnummern (MC-22-533-HN) werden am Multipolanschluss, niedrige Bestellnummern (MC-20-510-HN) von ihm entfernt montiert, Verschlussplatten (RE-03-V-EP) werden hinter den Ventilen vom Anschluss entfernt montiert. Andere Reihenfolgen sind bei der Bestellung anzugeben.

Arbeitsdruck	3 ... 8 bar
Temperaturbereich	- 10 °C ... + 70 °C
Schutzart	IP 65 nach EN 60529 in Verbindung mit AIRTEC-Anschlusskabel 28-ST-RE-...
Spannung	24V DC - 10 % ... + 15 %
Leistungsaufnahme je Ventilmagnet	2 W
Status Anzeige LED-Gelb	Ventilmagnet
Ausgangsbeschaltung	Verpolungsschutz, Schutzbeschaltung
Anschlussstecker (andere auf Anfrage)	Rundstecker 19-polig

Abmessungen für Baureihe

RE-03

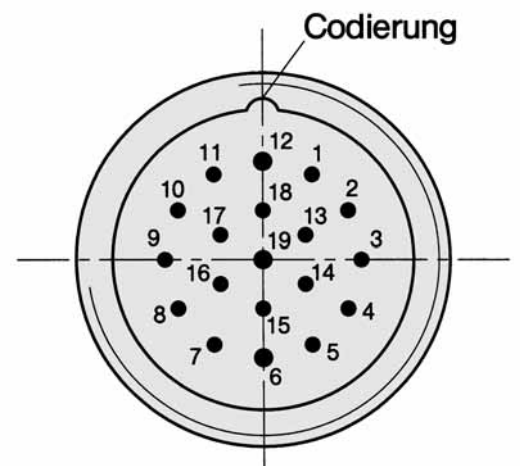


1 = Druckanschluss; 2, 4 = Arbeitsanschluss; 3, 5 = Entlüftung

Bestell-Nr.	A	B	Gewicht (ohne Ventile)
RE-03/4-M	90,9	140	0,560 kg
RE-03/6-M	131,5	180,6	0,770 kg
RE-03/8-M	172,1	221,2	0,980 kg
RE-03/10-M	212,7	261,8	1,190 kg
RE-03/12-M	253,3	302,4	1,400 kg
RE-03/14-M	293,9	343	1,610 kg
RE-03/16-M	334,5	383,6	1,820 kg

Belegungsplan

Pin	Ventil-Magnet	ST-RE-...-8 Kabel-Code	ST-RE-...-16 Kabel-Code
1	1	schwarz 1	schwarz 1
2	2	schwarz 2	schwarz 2
3	3	schwarz 3	schwarz 3
4	4	schwarz 4	schwarz 4
5	5	schwarz 5	schwarz 5
6	GND	schwarz 9	schwarz 9
7	6	schwarz 6	schwarz 6
8	7	schwarz 7	schwarz 7
9	8	schwarz 8	schwarz 8
10	9	-	schwarz 17
11	10	-	schwarz 10
12	PE	grün / gelb	grün / gelb
13	11	-	schwarz 11
14	12	-	schwarz 12
15	13	-	schwarz 13
16	14	-	schwarz 14
17	15	-	schwarz 15
18	16	-	schwarz 16
19	GND	-	schwarz 18



Ansicht auf Ventil-Terminal (Stecker)

Ventile und Zubehör für Baureihe

RE-03

Ventile



5/2-Wege
Monostabil
MC-20-510-HN-412



5/2-Wege
Monostabil mit Drosseln
MD-20-510-HN-412



5/2-Wege
Impulsventil
MC-22-520-HN-412



5/3-Wege
Mittelstellung gesperrt
MC-22-530-HN-412



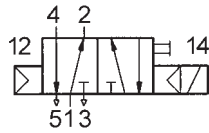
5/3-Wege
Mittelstellung entlüftet
MC-22-533-HN-412

Weitere Einzelelemente

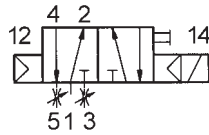
RE-03-V-EP	Verschlussplatte für freie Ventilstation und Magnetsteckplatz
RE-03-DT	Trennscheibe für 2 verschiedene Druckbereiche
28-ST-RE-100	Rundstecker 19-polig gerade frei konfektionierbar
28-ST-RE-103-8	Rundstecker gerade für Ventil-Terminalanschluss mit 3 m Kabel bis 8 Stationen
28-ST-RE-103-16	Rundstecker gerade für Ventil-Terminalanschluss mit 3 m Kabel bis 16 Stationen
28-ST-RE-105-8	Rundstecker gerade für Ventil-Terminalanschluss mit 5 m Kabel bis 8 Stationen
28-ST-RE-105-16	Rundstecker gerade für Ventil-Terminalanschluss mit 5 m Kabel bis 16 Stationen
28-ST-RE-107-8	Rundstecker gerade für Ventil-Terminalanschluss mit 7 m Kabel bis 8 Stationen
28-ST-RE-107-16	Rundstecker gerade für Ventil-Terminalanschluss mit 7 m Kabel bis 16 Stationen
28-ST-RE-110	Rundstecker 19-polig gewinkelt frei konfektionierbar
28-ST-RE-113-8	Rundstecker gewinkelt für Ventil-Terminalanschluss mit 3 m Kabel bis 8 Stationen
28-ST-RE-113-16	Rundstecker gewinkelt für Ventil-Terminalanschluss mit 3 m Kabel bis 16 Stationen
28-ST-RE-115-8	Rundstecker gewinkelt für Ventil-Terminalanschluss mit 5 m Kabel bis 8 Stationen
28-ST-RE-115-16	Rundstecker gewinkelt für Ventil-Terminalanschluss mit 5 m Kabel bis 16 Stationen
28-ST-RE-117-8	Rundstecker gewinkelt für Ventil-Terminalanschluss mit 7 m Kabel bis 8 Stationen
28-ST-RE-117-16	Rundstecker gewinkelt für Ventil-Terminalanschluss mit 7 m Kabel bis 16 Stationen
54-RE-03-M	Bedienungsanleitung RE-03, Multipol

Technische Daten für Ventile

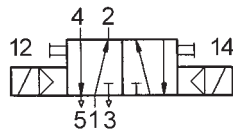
MC-20, MD-20, MC-22



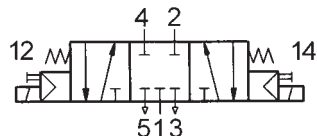
MC-20-510-HN-412



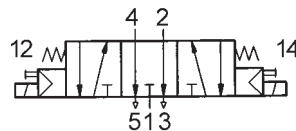
MD-20-510-HN-412



MC-22-520-HN-412



MC-22-530-HN-412



MC-22-533-HN-412



Bauart und Funktion

Elektrisch betätigtes Kolbenschieber-Ventil. Nach Zuschalten der Spannung wird das Ventil umgesteuert. Die Befestigungsschrauben und Dichtungen für die Montage gehören zum Lieferumfang.

Bestell-Nr.	MC-20-510-HN-412	MD-20-510-HN-412	MC-22-520-HN-412	MC-22-530-HN-412	MC-22-533-HN-412
Funktion	5/2-Wege Monostabil	5/2-Wege Monostabil mit Abluftdrosseln	5/2-Wege Impulsventil	5/3-Wege Mittelstellung gesperrt	5/3-Wege Mittelstellung entlüftet
Anschluss	Flansch				
Nennweite	3 mm				
Durchfluss	220 NI/min				
Arbeitsdruck	2,5 ... 8 bar			3 ... 8 bar	
Schaltzeit bei 6 bar	ein 12 ms aus 12 ms		11 ms	ein 15 ms aus 22 ms	
Temperatur- bereich	- 10 °C ... + 70 °C				
Werkstoffe	Gehäuse: Al eloxiert und Kunststoff, Dichtungen: NBR und POM, Innenteile: Al, Stahl rostfrei und Ms				
Spannung	24 V DC				
Leistungs- aufnahme	2 W				
Schutzart	IP 65 nach EN 60529, in montiertem Zustand				
Gewicht	0,100 kg		0,192 kg	0,204 kg	