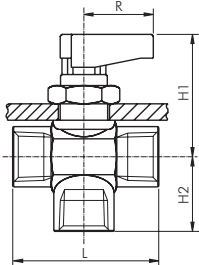


# 3-Wege-Kugelhähne



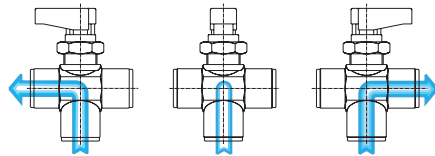
## EN 331 **3-Wege T-Kugelhähne mit einseitigem Knebelgriff, kompakt** PN 20

Werkstoffe: Körper: Messing verchromt, Kugel: Messing verchromt, Dichtung: Teflon/NBR  
 Temperaturbereich: -15°C bis max. +80°C  
 Betriebsdruck: bis 20 bar  
 Schalttafeleinbau: Lochdurchmesser: 14,5mm, Blechdicke: max. 4,5mm

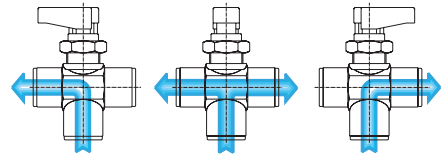


Typ	Typ	G	DN	L	H1	H2	R
L-Bohrung	T-Bohrung						
KHTC 3/18 L	KHTC 3/18 T	G 1/8"	5,5	35	33,5	15,5	19
KHTC 3/14 L	KHTC 3/14 T	G 1/4"	5,5	37	33,5	17,5	19
KHTC 3/38 L	KHTC 3/38 T	G 3/8"	7	42	35	19,5	19

L-Bohrung:

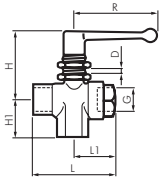


T-Bohrung:

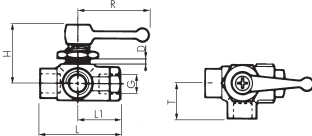


## **3-Wege-Kugelhähne, L-Ausführung mit Befestigungsgewinde** PN 20

Werkstoffe: Messing vernickelt, Kugel: Messing poliert, Dichtung: PA/NBR  
 Temperaturbereich: -15°C bis max. +100°C  
 Betriebsdruck: bis 20 bar  
 Schalttafeleinbau: Lochdurchmesser 20,5 mm (bei 1/8" Ausführung 16,5 mm)



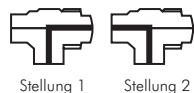
Typ	G	D max.	DN	L	L1	H	H1	R
KH 3/18 SL MS	G 1/8"	3	4	44	25	37	18	48
KH 3/14 SL MS	G 1/4"	5	6	53	28	45	24	48
KH 3/38 SL MS	G 3/8"	5	9	59	31	50	27	69
KH 3/12 SL MS	G 1/2"	5	12	67	34	51	33	69



## **3-Wege-Kugelhähne, L-Ausführung mit Befestigungsgewinde** PN 20

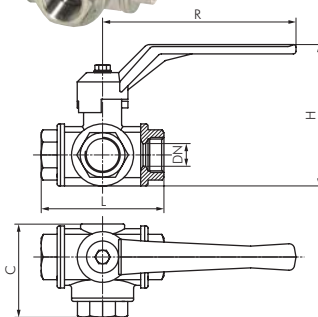
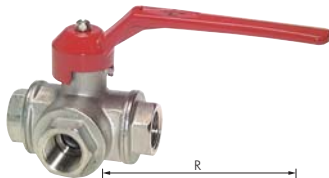
Werkstoffe: Messing vernickelt, Kugel: Messing poliert, Dichtung: PA/NBR  
 Temperaturbereich: -15°C bis max. +100°C  
 Betriebsdruck: bis 20 bar  
 Schalttafeleinbau: Lochdurchmesser 20 mm (bei 1/8" Ausführung 19 mm)

Typ	G	D max.	DN	L	L1	H	R
KH 3/18 LS MS	G 1/8"	5	4	44	25	39	48
KH 3/14 LS MS	G 1/4"	5	6	53	28	40	48



## **3-Wege-Kugelhähne bis PN 40**

Werkstoffe: Gehäuse: Messing vernickelt, Kugel: Messing hartverchromt, Dichtung: Teflon/NBR  
 Temperaturbereich: -10°C bis max. +120°C  
 Schaltstellung: Kann durch Versetzen des Handgriffes gemäß Tabelle auf Seite 324 verändert werden. Standardstellung bei T-Bohrung ist Stellung T1.  
 Eigenschaften: Druckeinlaß von allen drei Seiten möglich.  
 Einsatzbereich: Wasser, Druckluft, Öle, Kraftstoffe (kein Benzin), Heizöl, Lösungsmittel, schwache Säuren und Laugen.



Typ	G	Typ	⊕	G	DN	L	H	R	C	PN	Typ
L-Bohrung		T-Bohrung									Ersatzgriffe
KH 3/14 L MS		KH 3/14 T MS		G 1/4"	10	77	85	125	58	40 bar	G KH3/14-12
KH 3/38 L MS		KH 3/38 T MS		G 3/8"	12	77	85	125	58	40 bar	G KH3/14-12
KH 3/12 L MS		KH 3/12 T MS		G 1/2"	14	77	85	125	58	40 bar	G KH3/14-12
KH 3/34 L MS		KH 3/34 T MS		G 3/4"	18	92	107	145	70	35 bar	G KH3/34
KH 3/10 L MS		KH 3/10 T MS		G 1"	23	104	124	170	80	35 bar	G KH3/34
KH 3/114 L MS		KH 3/114 T MS		G 1 1/4"	29	118	134	170	92	30 bar	G KH3/10-112
KH 3/112 L MS		KH 3/112 T MS		G 1 1/2"	36	138	145	170	109	25 bar	G KH3/10-112
KH 3/20 L MS		KH 3/20 T MS		G 2"	45	162	186	260	128	20 bar	G KH3/20

Alle Angaben verstehen sich als unverbindliche Richtwerte! Für nicht schriftlich bestätigte Datenauswahl übernehmen wir keine Haftung. Druckangaben beziehen sich, soweit nicht anders angegeben, auf Flüssigkeiten der Gruppe II bei +20°C.