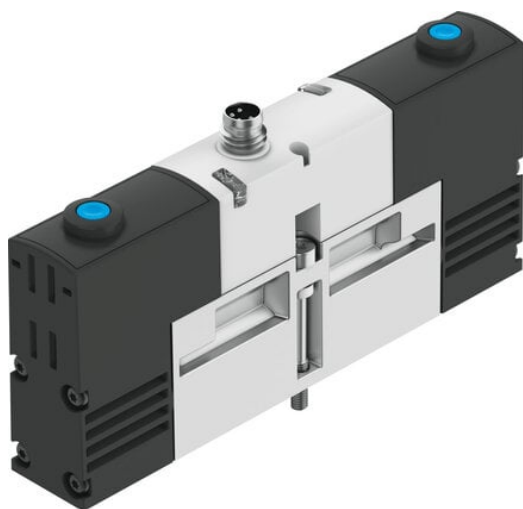




Elektrozawór VSVA-B-P53C-ZH-A2-1R2L (534788) serii VSVA - Festo



**Numer artykułu SKU:
OT-FESTO021782**

Numer artykułu producenta:

Czas wysyłki: 24-48h

FESTO

OPIS PRODUKTU

Zawory znormalizowane ISO 15407-1 z wtykiem centralnym.

- Zgodne z normą ISO 5599-1
- Przyłącze elektryczne przez wtyk centralny
- Mocna metalowa obudowa
- Montaż blokowy z możliwością mieszania wielkości zaworów

Dane techniczne

Funkcja zaworu	5/3 zamknięty
Sposób uruchamiania	elektrycznie
Szerokość zabudowy	18 mm
Normalny przepływ nominalny (znormalizowany zgodnie z DIN 1343)	450 l/min
Pneumatyczne przyłącze robocze	Płyta przyłączeniowa wielkość 18 mm wg ISO 15407-1
Napięcie robocze	24V DC
Ciśnienie robocze	-0.09 MPa
Ciśnienie robocze	-0.9 bar
Konstrukcja	Zawór tłoczkowo-suwakowy
Sposób powrotu	sprężyna mechaniczna
Certyfikacja	C-Tick

Znak CE (patrz deklaracja zgodności)	Zgodnie z dyrektywą kompatybilności elektromagnetycznej UE
Znak UKCA (patrz deklaracja zgodności)	wg przepisów UK dot. EMV
Stopień ochrony	IP65
Średnica nominalna	5 mm
Funkcja odpowietrzenia	z możliwością dławienia
Sposób uszczelnienia	miękki
Pozycja montażu	dowolny
Spełnia normę	ISO 15407-1
Pomocnicze sterowanie ręczne	bez blokady
Rodzaj sterowania	sterowanie pilotem
Przyłącze zasilania powietrzem pilotów	zewn.
Kierunek przepływu	rewersyjny
Symbol	00992938
Pokrycie	przekrycie dodatnie
Ochrona przed zmianą polaryzacji	do wszystkich przyłączy elektrycznych
Dodatkowe funkcje	Redukcja prądu podtrzymania
Wskaźnik stanu sygnału	LED
Ciśnienie pilota	0.3 MPa
Ciśnienie pilota	3 bar
Przepływ zaworu	650 l/min
Przepływ zaworu na pojedynczej płycie przyłączeniowej	500 l/min
Przepływ zaworu, zabudowanego na bloku pneumatycznym	450 l/min
Czas wyłączenia	36 ms
Czas włączenia	15 ms
Zakres napięcia roboczego DC	21.6 V
Czas pracy ciągłej	100%
Maks. dodatni impuls testowy przy sygnale 0	500 μ s
Maks. ujemny impuls testowy na 1 sygnale	500 μ s
Parametry cewki	24 V DC: faza niskoprądowa 1,0 W, faza wysokoprądowa 2,4 W
Medium robocze	Sprężone powietrze wg ISO 8573-1:2010 [7:4:4]
Uwaga dotycząca medium roboczego/sterującego	Możliwa praca z powietrzem olejnym (po rozpoczęciu olejenia trzeba je kontynuować)
Odporność na drgania	Test odporności podczas transportu przy drganiach o stopniu intensywności 2 wg FN 942017-4 i EN 60068-2-6
Odporność na wstrząsy	Test odporności na wstrząsy o stopniu intensywności 2 wg FN 942017-5 i EN 60068-2-27

Klasa odporności korozyjnej wg normy Festo	2 - średnie obciążenie korozyjne
Zgodność z LABS	VDMA24364-B1/B2-L
Temperatura medium	-5 degC
Względna wilgotność powietrza	0 - 90%
Ochrona przed bezpośrednim i pośrednim dotykiem	PELV
Temperatura otoczenia	-5 degC
Maks. moment dokręcenia, mocowanie zaworu	0.9 Nm
Waga produktu	140 g
Przyłącze elektryczne	4-pin
Typ mocowania	na płycie przyłączeniowej
Informacja o materiałach	Zgodność z dyrektywą RoHS

DANE TECHNICZNE

Przekrycie	Positive overlap
Wielkość nominalna	5 mm
Sposób uruchomienia	Elektryczny
Rodzaj uszczelnienia	Miękkie
Sposób kasowania	Sprężyna mechaniczna
Rodzaj sterowania	Z pilotem
Kierunek przepływu	Rewersyjny
Szerokość zabudowy	18 mm
Ciśnienie pilota	3 ... 8 bar
Funkcja odpowietrzenia	Możliwość dławienia
Pomocnicze ręczne uruchamianie	Przez przyciśnięcie
Zasilanie pneum. pilotów	Zewnętrzne
Odporność na wstrząsy	Test odporności na wstrząsy, poziom surowości warunków 2 zgodnie z FN942017-5 i EN60068-2-27
Ciśnienie pilota Mpa	0.3 ... 0.8 MPa
Czas przełączania przy wyłączaniu	36 ms
Czas przełączania przy włączaniu	15 ms
Maks. dodatni impuls testowy przy sygnale logicznym 0	500 μs
Maks. ujemny impuls testowy przy sygnale logicznym 1	500 μs
Charakterystyka cewki	24 V DC: Faza niskiego prądu 1 W, faza wysokiego prądu 2,4 W
Wyświetlanie stanu sygnału	LED
Przepływ zaworu	650 l/min
Przepływ zaworu na indywidualnej płycie przyłączeniowej	500 l/min
Przepływ zaworu na wyspie zaworowej	450 l/min
Maks. moment dokręcający, montaż zaworu	0.9 ... 1.1 Nm
Pozycja zabudowy	Dowolna
Ciśnienie robocze	-0.9 ... 10 bar
Temperatura otoczenia	-5 ... 50 °C
Sposób montażu	Na płycie przyłączeniowej
Stopień ochrony	IP65
Temperatura medium	-5 ... 50 °C
Przyłącze elektryczne	4-pin, M8x1, Wtyczka centralna, Konstrukcja okrągła
Dopuszczenie	C-Tick, c UL us - Recognized (OL)
Uwaga dotycząca materiałów	Zgodne z RoHS
Funkcja zaworu	5/3 zamknięty
Czas pracy ciągłej	100 %
Normalny przepływ nominalny	450 l/min
Medium robocze	Sprężone powietrze wg ISO8573-1:2010 [7:4:4]
Zgodność z normą	ISO 15407-1, VDMA 24563
Ciśnienie robocze MPa	-0.09 ... 1 MPa
Uwagi odnośnie medium roboczego	Możliwa praca na powietrzu olejonym (po rozpoczęciu olejenia jest ono wymagane przy dalszej pracy)
Klasa odporności na korozję CRC	2 - Średnia odporność na korozję
Konstrukcja	Zawór tłokowy
Waga produktu	140 g
Względna wilgotność powietrza	0 - 90 %
Znak CE (patrz deklaracja zgodności)	Wg dyrektywy EU-EMV
Zakres napięcia roboczego DC	21.6 ... 26.4 V
Odporność na wibracje	Transport application test at severity level 2 in accordance with FN 942017-4 and EN 60068-2-6

Nr kat.	OT-FESTO021782
EAN-13	4052568168636

Data wygenerowania podsumowania: 05.06.2026r, g. 17:46