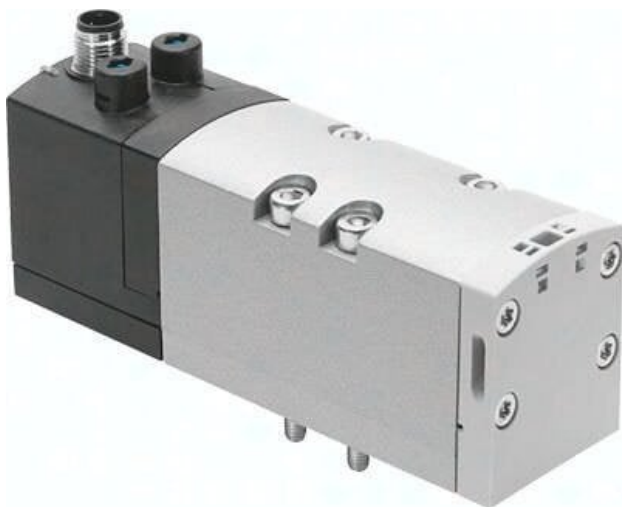




Elektrozawór VSVA-B-T32H-AD-D1-1R5L (561361) serii VSVA - Festo



**Numer artykułu SKU:
OT-FESTO026229**

Numer artykułu producenta:

Tylko na zamówienie

FESTO

OPIS PRODUKTU

Zawory znormalizowane ISO 15407-1 z wtykiem centralnym.

- Zgodne z normą ISO 5599-1
- Przyłącze elektryczne przez wtyk centralny
- Mocna metalowa obudowa
- Montaż blokowy z możliwością mieszania wielkości zaworów

Dane techniczne

Funkcja zaworu	2x3/2 otwarty/zamknięty monostabilny
Sposób uruchamiania	elektrycznie
Szerokość zabudowy	42 mm
Normalny przepływ nominalny (znormalizowany zgodnie z DIN 1343)	1100 l/min
Pneumatyczne przyłącze robocze	Płyta przyłączeniowa wielkość 1 wg ISO 5599-1
Napięcie robocze	24V DC
Ciśnienie robocze	0.3 MPa
Ciśnienie robocze	3 bar
Konstrukcja	Zawór tłoczkowo-suwakowy
Sposób powrotu	sprężyna pneumatyczna
Certyfikacja	c UL us - Recognized (OL)
Stopień ochrony	IP65
Średnica nominalna	11 mm

Szerokość modułu	43 mm
Funkcja odpowietrzenia	z możliwością dławienia
Sposób uszczelnienia	miękki
Pozycja montażu	dowolny
Spełnia normę	ISO 5599-1
Pomocnicze sterowanie ręczne	z blokadą
Rodzaj sterowania	sterowanie pilotem
Przyłącze zasilania powietrzem pilotów	wew.
Kierunek przepływu	jednokierunkowy
Symbol	00991806
Pokrycie	przekrycie dodatnie
Wskaźnik stanu sygnału	LED
Przepływ zaworu	1600 l/min
Przepływ zaworu na pojedynczej płycie przyłączeniowej	1200 l/min
Przepływ zaworu, zabudowanego na bloku pneumatycznym	1100 l/min
Czas wyłączenia	38 ms
Czas włączania	20 ms
Czas pracy ciągłej	100%
Maks. dodatni impuls testowy przy sygnale 0	1600 μ s
Maks. ujemny impuls testowy na 1 sygnale	1100 μ s
Parametry cewki	24 V DC: 1,3 W
Dopuszczalne wahania napięcia	+/- 10 %
Medium robocze	Sprężone powietrze wg ISO 8573-1:2010 [7:4:4]
Uwaga dotycząca medium roboczego/sterującego	Możliwa praca z powietrzem olejonym (po rozpoczęciu olejowania trzeba je kontynuować)
Odporność na drgania	Test odporności podczas transportu przy drganiach o stopniu intensywności 2 wg FN 942017-4 i EN 60068-2-6
Odporność na wstrząsy	Test odporności na wstrząsy o stopniu intensywności 2 wg FN 942017-5 i EN 60068-2-27
Klasa odporności korozyjnej wg normy Festo	0 - Brak obciążenia korozyjnego
Zgodność z LABS	VDMA24364-B1/B2-L
Temperatura medium	-5 degC
Względna wilgotność powietrza	0 - 90%
Medium sterujące (dla pilotów)	Sprężone powietrze wg ISO 8573-1:2010 [7:4:4]
Temperatura otoczenia	-5 degC
Waga produktu	442 g
Przyłącze elektryczne	3-pin
Typ mocowania	na płycie przyłączeniowej

Przyłącze pneumatyczne 1
Przyłącze pneumatyczne 2
Przyłącze pneumatyczne 3
Przyłącze pneumatyczne 4
Przyłącze pneumatyczne 5
Informacja o materiałach
Materiał uszczelnień
Materiał obudowy
Materiał śrub

Płyta przyłączeniowa wielkość 1 wg ISO 5599-1
Płyta przyłączeniowa, wielkość 1 wg ISO 5599-1
Płyta przyłączeniowa, wielkość 1 wg ISO 5599-1
Płyta przyłączeniowa wielkość 1 wg ISO 5599-1
Płyta przyłączeniowa, wielkość 1 wg ISO 5599-1
Zgodność z dyrektywą RoHS
FPM
Aluminiowy odlew ciśnieniowy
Stal

DANE TECHNICZNE

Zasilanie pneum. pilotów	Wewnętrzne
Sposób uruchomienia	Elektryczny
Rodzaj uszczelnienia	Miękkie
Sposób kasowania	Sprężyna pneumatyczna
Rodzaj sterowania	Z pilotem
Kierunek przepływu	Jednokierunkowy
Przylącze pneumatyczne 1	Płyta przyłączeniowa, wielkość 1 wg ISO 5599-1
Przylącze pneumatyczne 2	Płyta przyłączeniowa, wielkość 1 wg ISO 5599-1
Przylącze pneumatyczne 3	Płyta przyłączeniowa, wielkość 1 wg ISO 5599-1
Przylącze pneumatyczne 4	Płyta przyłączeniowa, wielkość 1 wg ISO 5599-1
Przylącze pneumatyczne 5	Płyta przyłączeniowa, wielkość 1 wg ISO 5599-1
Szerokość zabudowy	42 mm
Funkcja odpowietrzenia	Możliwość dławienia, Przez płytę z dławikami, Przez indywidualną płytę przyłączeniową
Pomocnicze ręczne uruchamianie	Z blokadą, Przez przyciśnięcie
Wielkość nominalna	11 mm
Przekrycie	Positive overlap
Czas przełączania przy wyłączeniu	38 ms
Czas przełączania przy włączeniu	20 ms
Maks. dodatni impuls testowy przy sygnale logicznym 0	1 600 µs
Maks. ujemny impuls testowy przy sygnale logicznym 1	1 100 µs
Medium dla pilotów	Sprężone powietrze wg ISO8573-1:2010 [7:4:4]
Charakterystyka cewki	24 V DC: 1,3 W
Wyświetlanie stanu sygnału	LED
Przepływ zaworu	1 600 l/min
Przepływ zaworu na indywidualnej płycie przyłączeniowej	1 200 l/min
Przepływ zaworu na wyspie zaworowej	1 100 l/min
Raster	43 mm
Normalny przepływ nominalny	1 100 l/min
Ciśnienie robocze	3 ... 10 bar
Temperatura otoczenia	-5 ... 50 °C
Materiał uszczelnień	FPM, HNBR, NBR
Sposób montażu	Na płycie przyłączeniowej
Stopień ochrony	IP65, NEMA 4
Temperatura medium	-5 ... 50 °C
Przylącze elektryczne	3-pin, M12x1, Wtyczka centralna, Konstrukcja okrągła
Dopuszczenie	c UL us - Recognized (OL)
Uwaga dotycząca materiałów	Zgodne z RoHS
Materiał obudowy	Aluminium-odlew ciśnieniowy, PA
Funkcja zaworu	2x3/2, 1 zamknięty/1 otwarty, monostabilne
Czas pracy ciągłej	100 %
Medium robocze	Sprężone powietrze wg ISO8573-1:2010 [7:4:4]
Materiał śrub	Stal, Ocynkowana
Pozycja zabudowy	Dowolna
Zgodność z normą	ISO 5599-1
Ciśnienie robocze MPa	0.3 ... 1 MPa
Uwagi odnośnie medium roboczego	Możliwa praca na powietrzu olejonym (po rozpoczęciu olejenia jest ono wymagane przy dalszej pracy)
Klasa odporności na korozję CRC	0 - Brak odporności na korozję
Konstrukcja	Zawór tłokowy
Waga produktu	442 g
Względna wilgotność powietrza	0 - 90 %
Dopuszczalne wahania napięcia	+/- 10 %
Odporność na wibracje	Transport application test at severity level 2 in accordance with FN 942017-4 and EN 60068-2-6
Odporność na wstrząsy	Test odporności na wstrząsy, poziom surowości warunków 2 zgodnie z FN942017-5 i EN60068-2-27

Nr kat.	OT-FESTO026229
EAN-13	4052568208745