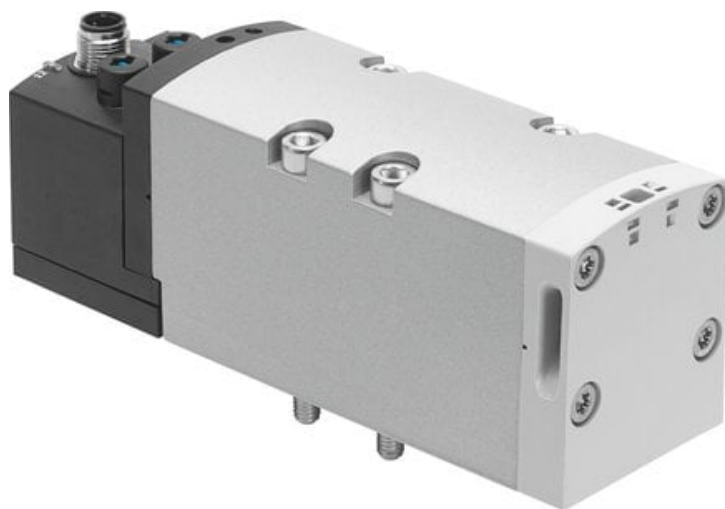




Elektrozawór VSVA-B-P53U-ZD-D2-1R5L (567009) serii VSVA - Festo



**Numer artykułu SKU:
OT-FESTO036711**

Numer artykułu producenta:

Tylko na zamówienie

FESTO

OPIS PRODUKTU

Zawory znormalizowane ISO 15407-1 z wtykiem centralnym.

- Zgodne z normą ISO 5599-1
- Przyłącze elektryczne przez wtyk centralny
- Mocna metalowa obudowa
- Montaż blokowy z możliwością mieszania wielkości zaworów

Dane techniczne

Funkcja zaworu	5/3 zasilony
Sposób uruchamiania	elektrycznie
Szerokość zabudowy	52 mm
Normalny przepływ nominalny (znormalizowany zgodnie z DIN 1343)	2700 l/min
Pneumatyczne przyłącze robocze	Płyta przyłączeniowa, wielkość 2 wg ISO 5599-1
Napięcie robocze	24V DC
Ciśnienie robocze	-0.09 MPa
Ciśnienie robocze	-0.9 bar
Konstrukcja	Zawór tłoczkowo-suwakowy
Certyfikacja	C-Tick
Znak KC	KC-EMV

Znak CE (patrz deklaracja zgodności)	Zgodnie z dyrektywą kompatybilności elektromagnetycznej UE
Znak UKCA (patrz deklaracja zgodności)	wg przepisów UK dot. EMV
Stopień ochrony	IP65
Średnica nominalna	15 mm
Szerokość modułu	59 mm
Funkcja odpowietrzenia	z możliwością dławienia
Sposób uszczelnienia	miękki
Pozycja montażu	dowolny
Spełnia normę	ISO 5599-1
Pomocnicze sterowanie ręczne	z blokadą
Rodzaj sterowania	sterowanie pilotem
Przyłącze zasilania powietrzem pilotów	zewn.
Kierunek przepływu	dowolny
Symbol	00991753
Pokrycie	przekrycie dodatnie
Wskaźnik stanu sygnału	LED
Ciśnienie pilota	0.3 MPa
Ciśnienie pilota	3 bar
Przepływ zaworu	3600 l/min
Przepływ zaworu na pojedynczej płycie przyłączeniowej	2300 l/min
Przepływ zaworu, zabudowanego na bloku pneumatycznym	2700 l/min
Czas wyłączenia	60 ms
Czas włączania	23 ms
Czas pracy ciągłej	100%
Maks. dodatni impuls testowy przy sygnale 0	1000 μ s
Maks. ujemny impuls testowy na 1 sygnale	3500 μ s
Maks. pobór prądu	72 mA
Znamionowy prąd rozruchowy na każdą cewkę elektromagnetyczną	165 mA do 30 ms
Prąd znamionowy z redukcją prądu	35 mA po 30 ms
Parametry cewki	24 V DC: 1,6 W
Dopuszczalne wahania napięcia	+/- 10 %
Medium robocze	Sprężone powietrze wg ISO 8573-1:2010 [7:4:4]
Uwaga dotycząca medium roboczego/sterującego	Możliwa praca z powietrzem olejnym (po rozpoczęciu olejowania trzeba je kontynuować)
Odporność na drgania	Test odporności podczas transportu przy drganiach o stopniu intensywności 2 wg FN 942017-4 i EN 60068-2-6

Odporność na wstrząsy	Test odporności na wstrząsy o stopniu intensywności 2 wg FN 942017-5 i EN 60068-2-27
Klasa odporności korozyjnej wg normy Festo	0 - Brak obciążenia korozyjnego
Zgodność z LABS	VDMA24364-B1/B2-L
Temperatura medium	-5 degC
Względna wilgotność powietrza	0 - 90%
Medium sterujące (dla pilotów)	Sprężone powietrze wg ISO 8573-1:2010 [7:4:4]
Temperatura otoczenia	-5 degC
Waga produktu	780 g
Przyłącze elektryczne	3-pin
Typ mocowania	na płycie przyłączeniowej
Przyłącze zasilania pilotów 12/14	Płyta przyłączeniowa wielkość 2 wg ISO 5599-1
Przyłącze odpowietrzania pilota 82/84	przewodowe
Przyłącze pneumatyczne 1	Płyta przyłączeniowa, wielkość 2 wg ISO 5599-1
Przyłącze pneumatyczne 2	Płyta przyłączeniowa, wielkość 2 wg ISO 5599-1
Przyłącze pneumatyczne 3	Płyta przyłączeniowa wielkość 2 wg ISO 5599-1
Przyłącze pneumatyczne 4	Płyta przyłączeniowa wielkość 2 wg ISO 5599-1
Przyłącze pneumatyczne 5	Płyta przyłączeniowa, wielkość 2 wg ISO 5599-1
Informacja o materiałach	Zgodność z dyrektywą RoHS
Materiał uszczelnień	FPM
Materiał obudowy	Aluminiowy odlew ciśnieniowy
Materiał śrub	Stal

DANE TECHNICZNE

Czas przełączenia przy wyłączeniu	60 ms
Rodzaj uszczelnienia	Miękkie
Rodzaj sterowania	Z pilotem
Kierunek przepływu	Dowolna
Przylącze pneumatyczne 1	Płyta przyłączeniowa, wielkość 2 wg ISO 5599-1
Przylącze pneumatyczne 2	Płyta przyłączeniowa, wielkość 2 wg ISO 5599-1
Przylącze pneumatyczne 3	Płyta przyłączeniowa, wielkość 2 wg ISO 5599-1
Przylącze pneumatyczne 4	Płyta przyłączeniowa, wielkość 2 wg ISO 5599-1
Przylącze pneumatyczne 5	Płyta przyłączeniowa, wielkość 2 wg ISO 5599-1
Szerokość zabudowy	52 mm
Ciśnienie pilota	3 ... 10 bar
Funkcja odpowietrzenia	Możliwość dławienia, Przez płytę z dławikami, Przez indywidualną płytę przyłączeniową
Pomocnicze ręczne uruchamianie	Z blokadą, Przez przycięnięcie
Zasilanie pneum. pilotów	Zewnętrzne
Przekrycie	Positive overlap
Ciśnienie pilota Mpa	0.3 ... 1 MPa
Sposób uruchomienia	Elektryczny
Czas przełączenia przy włączaniu	23 ms
Maks. dodatni impuls testowy przy sygnale logicznym 0	1 000 µs
Maks. ujemny impuls testowy przy sygnale logicznym 1	3 500 µs
Medium dla pilotów	Sprężone powietrze wg ISO8573-1:2010 [7:4.4]
Charakterystyka cewki	24 V DC: 4.6 W
Wyświetlanie stanu sygnału	LED
Przepływ zaworu	3 600 l/min
Przepływ zaworu na indywidualnej płycie przyłączeniowej	2 300 l/min
Przepływ zaworu na wyspie zaworowej	2 700 l/min
Przylącze odpowietrzenia pilotów 82/84	Do wyboru., odpowietrzenie nie jest zgodne z normą, przewodowe
Raster	59 mm
Przylącze zasilania pilotów 12/14	Płyta przyłączeniowa, wielkość 2 wg ISO 5599-1
Nominalny prąd wyłączenia na cewkę	165 mA do 30 ms
Prąd nominalny z układem redukcji prądu	35 mA po 30 ms
Materiał śrub	Stal, Ocynkowana
Ciśnienie robocze	-0.9 ... 16 bar
Temperatura otoczenia	-5 ... 50 °C
Materiał uszczelnień	FPM, HNBR, NBR
Sposób montażu	Na płycie przyłączeniowej
Stopień ochrony	IP65, NEMA 4
Temperatura medium	-5 ... 50 °C
Przylącze elektryczne	3-pin, M12x1, Wtyczka centralna, Konstrukcja okrągła
Dopuszczenie	C-Tick, c CSA us (OL), c UL us - Recognized (OL)
Uwaga dotycząca materiałów	Zgodne z RoHS
Materiał obudowy	Aluminium-odlew ciśnieniowy, PA
Funkcja zaworu	5/3 zasilony
Czas pracy ciągłej	100 %
Znak KC	KC-EMV
Normalny przepływ nominalny	2 700 l/min
Medium robocze	Sprężone powietrze wg ISO8573-1:2010 [7:4.4]
Pozycja zabudowy	Dowolna
Zgodność z normą	ISO 5599-1
Ciśnienie robocze MPa	-0.09 ... 1.6 MPa
Uwagi odnośnie medium roboczego	Możliwa praca na powietrzu olejonym (po rozpoczęciu olejenia jest ono wymagane przy dalszej pracy)
Klasa odporności na korozję CRC	0 - Brak odporności na korozję
Konstrukcja	Zawór tłokowy
Waga produktu	780 g
Względna wilgotność powietrza	0 - 90 %
Znak CE (patrz deklaracja zgodności)	Wg dyrektywy EU-EMV
Maks. pobór prądu	72 mA
Dopuszczalne wahanie napięcia	+/- 10 %
Odporność na wibracje	Transport application test at severity level 2 in accordance with FN 942017-4 and EN 60068-2-6
Odporność na wstrząsy	Test odporności na wstrząsy, poziom surowości warunków 2 zgodnie z FN942017-5 i EN60068-2-27
Wielkość nominalna	15 mm

Nr kat.	OT-FEST0036711
EAN-13	4052568006181

Data wygenerowania podsumowania: 06.06.2026r, g. 03:56