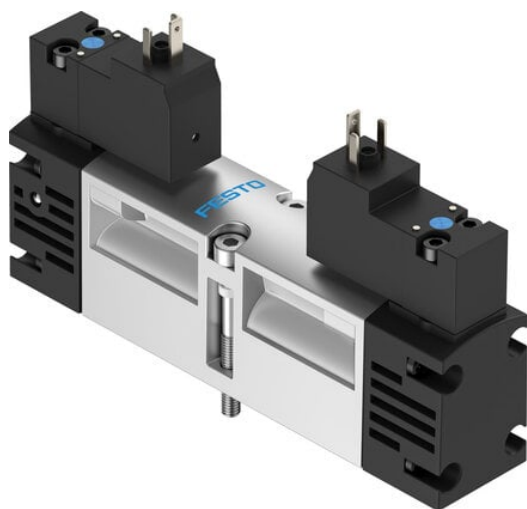




Elektrozawór VSVA-B-P53E-H-A1-3AC1 (547224) serii VSVA - Festo



**Numer artykułu SKU:
OT-FESTO026373**

Numer artykułu producenta:

Tylko na zamówienie

FESTO

OPIS PRODUKTU

Zawór znormalizowany ISO 15407-1 z pojedynczą wtyczką.

- Odpowiada ISO 15407-1 i interfejs zaworu pilotowego ISO 15218
- Podłączenie elektryczne za pomocą wtyczki typu C
- Mocna metalowa obudowa
- Montaż blokowy z możliwością mieszania wielkości zaworów

Dane techniczne

Funkcja zaworu	5/3 odpowietrzony
Sposób uruchamiania	elektrycznie
Wielkość zaworu	26 mm
Normalny przepływ nominalny (znormalizowany zgodnie z DIN 1343)	1000 l/min
Pneumatyczne przyłącze robocze	Płyta przyłączeniowa wielkość 26 mm wg ISO 15407-1
Napięcie robocze	230V AC
Ciśnienie robocze	0.3 MPa
Ciśnienie robocze	3 bar
Konstrukcja	Zawór tłoczkowo-suwakowy
Sposób powrotu	sprężyna mechaniczna
Znak CE (patrz deklaracja zgodności)	Zgodnie z dyrektywą niskonapięciową UE
Znak UKCA (patrz deklaracja zgodności)	wg przepisów UK dot. EMV

Stopień ochrony	IP65
Średnica nominalna	9 mm
Funkcja odpowietrzenia	z możliwością dławienia
Sposób uszczelnienia	miękki
Pozycja montażu	dowolny
Spełnia normę	ISO 15407-1
Pomocnicze sterowanie ręczne	bez blokady
Rodzaj sterowania	sterowanie pilotem
Przyłącze zasilania powietrzem pilotów	wew.
Kierunek przepływu	jednokierunkowy
Symbol	00991082
Pokrycie	przekrycie dodatnie
Wskaźnik stanu sygnału	LED
Ciśnienie pilota	0.3 MPa
Ciśnienie pilota	3 bar
Przepływ zaworu	1400 l/min
Przepływ zaworu na pojedynczej płycie przyłączeniowej	1100 l/min
Przepływ zaworu, zabudowanego na bloku pneumatycznym	1000 l/min
Czas wyłączenia	58 ms
Czas włączania	23 ms
Czas przełączania	35 ms
Czas pracy ciągłej	100%
Parametry cewki	230 V AC: 50/60 Hz, pobór mocy przy załączeniu 2,9 VA, moc podtrzymania 2,1 VA
Dopuszczalne wahania napięcia	-15% / +10%
Medium robocze	Sprężone powietrze wg ISO 8573-1:2010 [7:4:4]
Uwaga dotycząca medium roboczego/sterującego	Możliwa praca z powietrzem olejonym (po rozpoczęciu olejowania trzeba je kontynuować)
Odporność na drgania	Test odporności podczas transportu przy drganiach o stopniu intensywności 2 wg FN 942017-4 i EN 60068-2-6
Odporność na wstrząsy	Test odporności na wstrząsy o stopniu intensywności 2 wg FN 942017-5 i EN 60068-2-27
Klasa odporności korozyjnej wg normy Festo	0 - Brak obciążenia korozyjnego
Zgodność z LABS	VDMA24364-B1/B2-L
Temperatura medium	-5 degC
Względna wilgotność powietrza	0 - 90%
Poziom ciśnienia akustycznego	85 dB(A)
Medium sterujące (dla pilotów)	Sprężone powietrze wg ISO 8573-1:2010 [7:4:4]

Temperatura otoczenia	-5 degC
Maks. moment dokręcenia, mocowanie zaworu	2 Nm
Waga produktu	305 g
Przyłącze elektryczne	Kształt C
Typ mocowania	na płycie przyłączeniowej
Przyłącze zasilania pilotów 12	Płyta przyłączeniowa, wielkość 26 mm wg ISO 15407-1
Przyłącze zasilania pilotów 14	Płyta przyłączeniowa wielkość 26 mm wg ISO 15407-1
Przyłącze odpowietrzania pilota 82/84	przewodowe
Przyłącze pneumatyczne 1	Płyta przyłączeniowa, wielkość 26 mm wg ISO 15407-1
Przyłącze pneumatyczne 2	Płyta przyłączeniowa, wielkość 26 mm wg ISO 15407-1
Przyłącze pneumatyczne 3	Płyta przyłączeniowa wielkość 26 mm wg ISO 15407-1
Przyłącze pneumatyczne 4	Płyta przyłączeniowa wielkość 26 mm wg ISO 15407-1
Przyłącze pneumatyczne 5	Płyta przyłączeniowa wielkość 26 mm wg ISO 15407-1
Interfejs pilota	wg ISO 15218
Informacja o materiałach	Zgodność z dyrektywą RoHS
Materiał uszczelnień	HNBR
Materiał obudowy	Aluminiowy odlew ciśnieniowy
Materiał śrub	Stal

DANE TECHNICZNE

Przebieg	Positive overlap	Nr kat.	OT-FESTO026373
Sposób kasowania	Sprężyna mechaniczna	EAN-13	4052568187408
Rodzaj sterowania	Z pilotem		
Kierunek przepływu	Jednokierunkowy		
Przylącze pneumatyczne 1	Płyta przylączeniowa, wielkość: 26 mm wg ISO 15407-1		
Przylącze pneumatyczne 2	Płyta przylączeniowa, wielkość: 26 mm wg ISO 15407-1		
Przylącze pneumatyczne 3	Płyta przylączeniowa, wielkość: 26 mm wg ISO 15407-1		
Przylącze pneumatyczne 4	Płyta przylączeniowa, wielkość: 26 mm wg ISO 15407-1		
Przylącze pneumatyczne 5	Płyta przylączeniowa, wielkość: 26 mm wg ISO 15407-1		
Przylącze zasilania pilota 14	Płyta przylączeniowa, wielkość: 26 mm wg ISO 15407-1		
Cisnienie pilota	3 ... 10 bar		
Wielkość zaworu	26 mm		
Funkcja odpowiedzi	Możliwość dławienia		
Pomocnicze ręczne uruchamianie	Przez przyciski		
Zasilanie pneumat. pilotów	Wewnętrzne		
Rodzaj uszczelnienia	Miękkie		
Cisnienie pilota MPa	0.3 ... 1 MPa		
Czas przełączenia przy wyłączeniu	58 ms		
Czas przełączenia przy włączeniu	23 ms		
Medium dla pilotów	Sprężone powietrze wg ISO8573-1:2010 [7:4.4]		
Przylącze zasilania pilota 12	Płyta przylączeniowa, wielkość: 26 mm wg ISO 15407-1		
Charakterystyka cewki	230 V AC, 50/60 Hz, moc przełączana 2.9 VA, moc podtrzymania 2.1 VA		
Wyświetlenie stanu sygnału	LED		
Przepływ zaworu	1 400 l/min		
Przepływ zaworu na indywidualnej płycie przylączeniowej	1 100 l/min		
Przepływ zaworu na wspólnym zaworze	1 000 l/min		
Czas przełączenia pomostowego	35 ms		
Maks. moment dokręcający, montaż zaworu	2 Nm		
Przylącze odpowiedzi pilota 82/84	odpowiedzenie nie jest zgodne z normą, przewodowe		
Interfejs pilota	wg ISO 15218		
Zgodność z normą	ISO 15407-1, VDMA 24563		
Cisnienie robocze	3 ... 10 bar		
Temperatura otoczenia	-5 ... 50 °C		
Materiał uszczelnień	HNBR, NBR		
Sposób montażu	Na płycie przylączeniowej		
Stopień ochrony	IP65, NEMA 4		
Temperatura medium	-5 ... 50 °C		
Przylącze elektryczne	Schemat podłączenia typu C wg EN175301-803, z przewodem uzemiającym, Wg DIN EN 175301-803		
Uwaga dotycząca materiałów	Zgodne z RoHS		
Materiał obudowy	Aluminiem-odlew ciśnieniowy		
Funkcja zaworu	5/3 odpowiedźny		
Czas pracy ciągłej	100 %		
Normalny przepływ nominalny	1 000 l/min		
Materiał śrub	Stal, Ocynkowana		
Podzycja zabudowy	Dowolna		
Medium robocze	Sprężone powietrze wg ISO8573-1:2010 [7:4.4]		
Cisnienie robocze MPa	0.3 ... 1 MPa		
Uwagi odnośnie medium roboczego	Możliwa praca na powietrzu olejonym (po rozpoczęciu olejenia jest ono wymagane przy dalszej pracy)		
Klasa odporności na korozję CRC	0 - Brak odporności na korozję		
Konstrukcja	Zawór tłoczkowo-suwakowy		
Waga produktu	305 g		
Względna wilgotność powietrza	0 - 90 %		
Znak CE (patrz deklaracja zgodności)	Wg dyrektywy EU dla niskich napięć		
Dopuszczalne wahania napięcia	-15 % / +10 %		
Poziom ciśnienia akustycznego	85 dB(A)		
Znak UNICA (patrz deklaracja zgodności)	Zgodnie z przepisami Wielkiej Brytanii dotyczącymi EMC		
Odporność na wibracje	Transport application test at severity level 2 in accordance with FN 942017-4 and EN 60068-2-6		
Odporność na wstrząsy	Test odporności na wstrząsy, poziom surowości warunków 2 zgodnie z FN942017-5 i EN60068-2-27		
Wielkość nominalna	9 mm		
Sposób uruchomienia	Elektryczny		

Data wygenerowania podsumowania: 06.06.2026r, g. 00:40