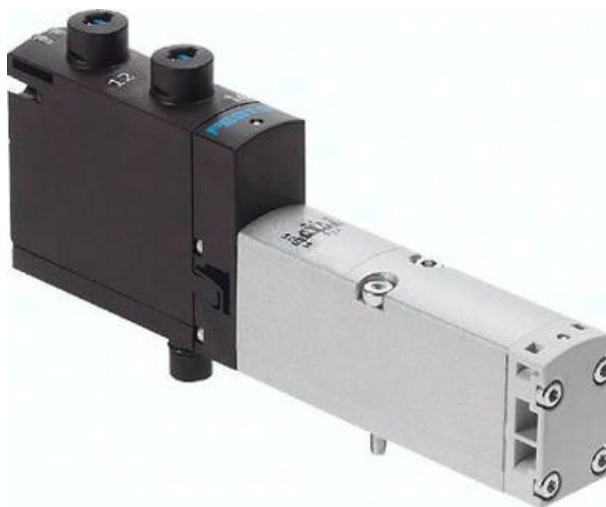




Elektrozawór VSVA-B-T22CV-AZD-A2-2AT1L (561160) serii VSVA - Festo



**Numer artykułu SKU:
OT-FESTO026787**

Numer artykułu producenta:

Tylko na zamówienie

FESTO

OPIS PRODUKTU

VSVA-B-T22CV-AZD-A2-2AT1L VSVA-B-T22CV-AZD-A2-2AT1L (561160) Magnetventil

DANE TECHNICZNE

Odmiana sterowania	wysterowanie wstepne
Funkcja zaworu	2x2/2 geschlossen monostabil
Rodzaj ochrony	IP65NEMA 4
Materiał obudowy	PAAuminium-Druckguss
Uwaga dotycząca materiałów	RoHS konform
Przyłącze elektryczne	Plug-into ISO 15407-2
Rodzaj sterowania ręcznego	elektrisch
Przepływ nominalny	500 l/min
Powrót do położenia stabilnego	pneumatische Feder
Medium robocze	Druckluft nach ISO 8573-1:2010 [7:4:4]
Sposób montażu	auf Anschlussplatte
Rodzaj konstrukcji	Kolben-Schieber
Wymagania dla medium roboczego i sterującego	Możliwość pracy w oleju (wymagana przy dalszej eksploatacji)
Pozycja montażowa	dowolny
Materiał uszczelnień	FPMHNBPNBR
Temperatura otoczenia	-5 to 50 °C
Ciśnienie robocze	-0,9 do 10 Bar

Nr kat.	OT-FESTO026787
EAN-13	4052568208639

Data wygenerowania podsumowania: 06.06.2026r, g. 03:00