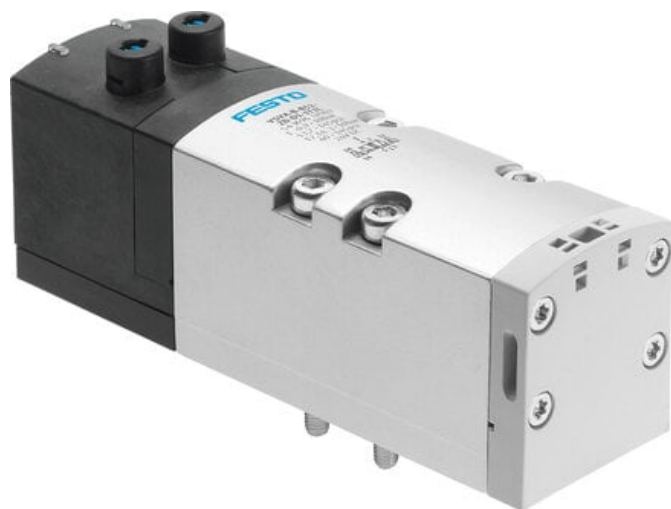




Elektrozawór VSVA-B-P53E-Z-D1-1T1L (8034841) serii VSVA - Festo



**Numer artykułu SKU:
OT-FESTO069221**

Numer artykułu producenta:

Tylko na zamówienie

FESTO

OPIS PRODUKTU

Zawór znormalizowany ISO 15407-1 z elektrycznym zasilaniem centralnym i wspólną masą.

- Do wysp zaworowych VTSA/VTSA-F
- Mocna metalowa obudowa

Dane techniczne

Funkcja zaworu	5/3 odpowietrzony
Sposób uruchamiania	elektrycznie
Szerokość zabudowy	42 mm
Normalny przepływ nominalny (znormalizowany zgodnie z DIN 1343)	1200 l/min
Pneumatyczne przyłącze robocze	Płyta przyłączeniowa wielkość 1 wg ISO 5599-2
Napięcie robocze	24V DC
Ciśnienie robocze	-0.09 MPa
Ciśnienie robocze	-0.9 bar
Konstrukcja	Zawór tłczkowo-suwakowy
Certyfikacja	c UL us - Recognized (OL)
Stopień ochrony	IP65
Funkcja odpowietrzenia	z możliwością dławienia
Sposób uszczelnienia	miękki
Pozycja montażu	dowolny

Pomocnicze sterowanie ręczne	zakryte
Rodzaj sterowania	sterowanie pilotem
Przyłącze zasilania powietrzem pilotów	zewn.
Kierunek przepływu	dowolny
Symbol	00995435
Wskaźnik stanu sygnału	LED
Ciśnienie pilota	0.3 MPa
Ciśnienie pilota	3 bar
Przepływ zaworu	1700 l/min
Przepływ zaworu na pojedynczej płycie przyłączeniowej	1400 l/min
Zoptymalizowany przepływ zaworu, zabudowanego na bloku	1690 l/min
Przepływ zaworu, zabudowanego na bloku pneumatycznym	1200 l/min
Czas wyłączenia	65 ms
Czas włączania	22 ms
Maks. dodatni impuls testowy przy sygnale 0	1400 μ s
Maks. ujemny impuls testowy na 1 sygnale	900 μ s
Znamionowy prąd rozruchowy na każdą cewkę elektromagnetyczną	72 mA do 30 ms
Parametry cewki	24 V DC: 1,6 W
Odporność na napięcie udarowe	2.5 kV
Stopień zanieczyszczenia	3
Dopuszczalne wahania napięcia	+/- 10 %
Medium robocze	Sprężone powietrze wg ISO 8573-1:2010 [7:4:4]
Uwaga dotycząca medium roboczego/sterującego	Możliwa praca z powietrzem olejnym (po rozpoczęciu olejowania trzeba je kontynuować)
Odporność na drgania	Test odporności podczas transportu przy drganiach o stopniu intensywności 2 wg FN 942017-4 i EN 60068-2-6
Odporność na wstrząsy	Test odporności na wstrząsy o stopniu intensywności 2 wg FN 942017-5 i EN 60068-2-27
Klasa odporności korozyjnej wg normy Festo	0 - Brak obciążenia korozyjnego
Zgodność z LABS	VDMA24364-B1/B2-L
Względna wilgotność powietrza	0 - 90%
Temperatura otoczenia	-5 degC
Waga produktu	456 g
Przyłącze elektryczne	Plug-in
Typ mocowania	na płycie przyłączeniowej

Przyłącze zasilania pilotów 12/14	Płyta przyłączeniowa wielkość 1 wg ISO 5599-2
Przyłącze odpowietrzania pilota 82/84	przewodowe
Przyłącze pneumatyczne 1	Płyta przyłączeniowa wielkość 1 wg ISO 5599-2
Przyłącze pneumatyczne 2	Płyta przyłączeniowa, wielkość 1 wg ISO 5599-2
Przyłącze pneumatyczne 3	Płyta przyłączeniowa wielkość 1 wg ISO 5599-2
Przyłącze pneumatyczne 4	Płyta przyłączeniowa wielkość 1 wg ISO 5599-2
Przyłącze pneumatyczne 5	Płyta przyłączeniowa, wielkość 1 wg ISO 5599-2
Informacja o materiałach	Zgodność z dyrektywą RoHS
Materiał uszczelnień	FPM
Materiał obudowy	Aluminiowy odlew ciśnieniowy
Materiał śrub	Stal, ocynkowana

DANE TECHNICZNE

Czas przełączania przy wyłączeniu	65 ms
Przylącze pneumatyczne 1	Płyta przylączeniowa, wielkość 1 wg ISO 5599-2
Przylącze pneumatyczne 2	Płyta przylączeniowa, wielkość 1 wg ISO 5599-2
Przylącze pneumatyczne 3	Płyta przylączeniowa, wielkość 1 wg ISO 5599-2
Przylącze pneumatyczne 4	Płyta przylączeniowa, wielkość 1 wg ISO 5599-2
Przylącze pneumatyczne 5	Płyta przylączeniowa, wielkość 1 wg ISO 5599-2
Odporność na piki napięcia	2.5 kV
Stopień zanieczyszczenia	3
Szerokość zabudowy	42 mm
Ciśnienie pilota	3 ... 10 bar
Funkcja odpowietrzenia	Możliwość dławienia, Przez płytę z dławikami, Przez indywidualną płytę przylączeniową
Pomocnicze ręczne uruchamianie	Z zaślepką
Zasilanie pneum. pilotów	Zewnętrzne
Ciśnienie pilota Mpa	0.3 ... 1 MPa
Kierunek przepływu	Dowolna
Czas przełączania przy włączeniu	22 ms
Maks. dodatni impuls testowy przy sygnale logicznym 0	1 400 μs
Maks. ujemny impuls testowy przy sygnale logicznym 1	900 μs
Charakterystyka cewki	24 V DC: 1,6 W
Wyświetlanie stanu sygnału	LED
Przepływ zaworu	1 700 l/min
Przepływ zaworu na indywidualnej płycie przylączeniowej	1 400 l/min
Przepływ zaworu na wyspie zaworowej	1 200 l/min
Przylącze odpowietrzenia pilotów 82/84	Do wyboru., odpowietrzenie nie jest zgodne z normą, przewodowe
Przylącze zasilania pilotów 12/14	Płyta przylączeniowa, wielkość 1 wg ISO 5599-2
Przepływ zaworu na wyspie zaworowej z zoptymalizowanym przepływem	1 690 l/min
Nominalny prąd wyłączenia na cewkę	72 mA do 30 ms
Pozycja zabudowy	Dowolna
Ciśnienie robocze	-0.9 ... 10 bar
Temperatura otoczenia	-5 ... 50 °C
Materiał uszczelnień	FPM, HNBR, NBR
Sposób montażu	Na płycie przylączeniowej
Stopień ochrony	IP65, NEMA 4
Przylącze elektryczne	Plug-in, Wg ISO 5599-2
Dopuszczenie	c UL us - Recognized (OL)
Uwaga dotycząca materiałów	Zgodne z RoHS
Materiał obudowy	Aluminium-odlew ciśnieniowy, PA
Funkcja zaworu	5/3 odpowietrzony
Normalny przepływ nominalny	1 200 l/min
Materiał śrub	Stal ocynkowana
Medium robocze	Sprężone powietrze wg ISO8573-1:2010 [7:4:4]
Ciśnienie robocze MPa	-0.09 ... 1 MPa
Uwagi odnośnie medium roboczego	Możliwa praca na powietrzu olejonym (po rozpoczęciu olejenia jest ono wymagane przy dalszej pracy)
Klasa odporności na korozję CRC	0 - Brak odporności na korozję
Konstrukcja	Zawór tłoczkowo-suwakowy
Waga produktu	456 g
Względna wilgotność powietrza	0 - 90 %
Dopuszczalne wahania napięcia	+/- 10 %
Odporność na wibracje	Transport application test at severity level 2 in accordance with FN 942017-4 and EN 60068-2-6
Odporność na wstrząsy	Test odporności na wstrząsy, poziom surowości warunków 2 zgodnie z FN942017-5 i EN60068-2-27
Sposób uruchomienia	Elektryczny
Rodzaj uszczelnienia	Miękkie
Rodzaj sterowania	Z pilotem

Nr kat.	OT-FESTO069221
EAN-13	4052568284152