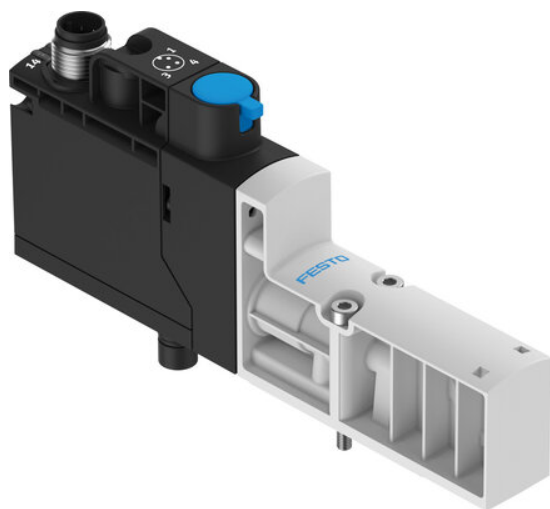




## Elektrozawór VSVA-BT-M32CS2-MYE-A2-1T1L-PZ (8066572) serii VSVA - Festo



**Numer artykułu SKU:**  
**OT-FESTO084032**

Numer artykułu producenta:  
-----

Tylko na zamówienie

**FESTO**

### OPIS PRODUKTU

Zawór znormalizowany ISO 15407-1 z elektrycznym zasilaniem centralnym i wspólną masą.

- Do wysp zaworowych VTSA/VTSA-F
- Mocna metalowa obudowa

### Dane techniczne

Funkcja zaworu	3/2 zamknięty monostabilny
Sposób uruchamiania	elektrycznie
Szerokość zabudowy	18 mm
Normalny przepływ nominalny (znormalizowany zgodnie z DIN 1343)	125 l/min
Normalny przepływ nominalny, odpowietrzenie	125 l/min
Ciśnienie robocze	0.3 MPa
Ciśnienie robocze	3 bar
Konstrukcja	Gniazdo talerzowe
Sposób powrotu	sprężyna mechaniczna
Stopień ochrony	IP65
Sposób uszczelnienia	miękki
Pozycja montażu	dowolny
Pomocnicze sterowanie ręczne	z blokadą
Rodzaj sterowania	sterowanie pilotem

Przyłącze zasilania powietrzem pilotów	wew.
Kierunek przepływu	jednokierunkowy
Symbol	00995775
Pokrycie	pokrycie ujemne
Wskaźnik stanu sygnału	Żółta dioda LED, wysterowanie zaworu
Kontrola pozycji przełączania	przez wyłącznik ciśnieniowy, stan odpowietrzony
Czas pracy ciągłej	100%
Maks. dodatni impuls testowy przy sygnale 0	2000 $\mu$ s
Maks. ujemny impuls testowy na 1 sygnale	1200 $\mu$ s
Znamionowe napięcie robocze DC	24 V
Parametry cewki	24 V DC: 1,6 W
Dopuszczalne wahania napięcia	+/- 10 %
Medium robocze	Sprężone powietrze wg ISO 8573-1:2010 [7:4:4]
Uwaga dotycząca medium roboczego/sterującego	Praca z olejonym powietrzem nie jest możliwa
Odporność na drgania	Test odporności podczas transportu przy drganiach o stopniu intensywności 2 wg FN 942017-4 i EN 60068-2-6
Odporność na wstrząsy	Test odporności na wstrząsy o stopniu intensywności 2 wg FN 942017-5 i EN 60068-2-27
Klasa odporności korozyjnej wg normy Festo	0 - Brak obciążenia korozyjnego
Zgodność z LABS	VDMA24364-B1/B2-L
Temperatura medium	-5 degC
Medium sterujące (dla pilotów)	Sprężone powietrze wg ISO 8573-1:2010 [7:4:4]
Temperatura otoczenia	-5 degC
MTTF, części składowe	443 lata, wyłącznik ciśnieniowy
Waga produktu	110 g
Przyłącze elektryczne	Plug-in
Typ mocowania	na płycie przyłączeniowej
Przyłącze pneumatyczne 2	G1/8
Przyłącze pneumatyczne 4	G1/8
Informacja o materiałach	Zgodność z dyrektywą RoHS
Materiał uszczelnień	HNBR
Materiał obudowy	Wzmocniony poliamid
Materiał śrub	Stal, ocynkowana
Funkcja elementu przełączającego	Zestyk normalnie zamknięty

---

## DANE TECHNICZNE

Konstrukcja	Gniazdo talerzowe	Nr kat.	OT-FESTO084032
Waga	0,125 kg	EAN-13	4052568457280

Data wygenerowania podsumowania: 06.06.2026r, g. 11:33