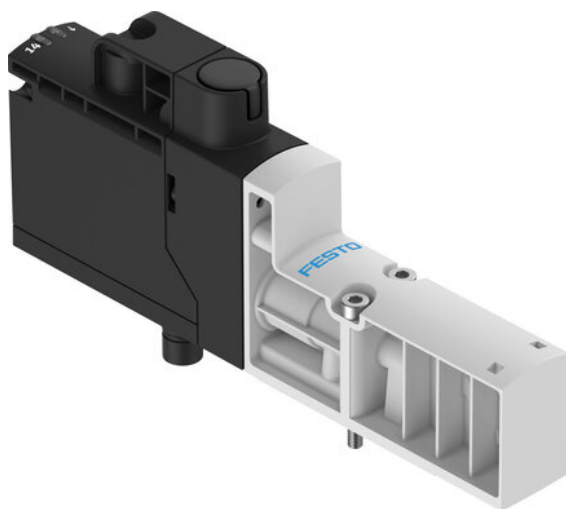




Elektrozawór VSVA-BT-M32CS2-MS-A2-1T5L-PA (8066575) serii VSVA - Festo



**Numer artykułu SKU:
OT-FESTO084035**

Numer artykułu producenta:

Tylko na zamówienie

FESTO

OPIS PRODUKTU

Zawór znormalizowany ISO 15407-1 z elektrycznym zasilaniem centralnym i wspólną masą.

- Do wysp zaworowych VTSA/VTSA-F
- Mocna metalowa obudowa

Dane techniczne

Funkcja zaworu	3/2 zamknięty monostabilny
Sposób uruchamiania	elektrycznie
Szerokość zabudowy	18 mm
Normalny przepływ nominalny (znormalizowany zgodnie z DIN 1343)	125 l/min
Normalny przepływ nominalny, odpowietrzenie	125 l/min
Ciśnienie robocze	0.3 MPa
Ciśnienie robocze	3 bar
Konstrukcja	Gniazdo talerzowe
Sposób powrotu	sprężyna mechaniczna
Stopień ochrony	IP65
Sposób uszczelnienia	miękki
Pozycja montażu	dowolny
Pomocnicze sterowanie ręczne	brak
Rodzaj sterowania	sterowanie pilotem

Przyłącze zasilania powietrzem pilotów	wew.
Kierunek przepływu	jednokierunkowy
Symbol	00995777
Pokrycie	pokrycie ujemne
Wskaźnik stanu sygnału	Żółta dioda LED,ysterowanie zaworu
Kontrola pozycji przełączania	przez wyłącznik ciśnieniowy, stan
Czas pracy ciągłej	odpowietrzony
Maks. dodatni impuls testowy przy sygnale 0	100%
Maks. ujemny impuls testowy na 1 sygnale	2000 μ s
Znamionowe napięcie robocze DC	1200 μ s
Parametry cewki	24 V
Dopuszczalne wahania napięcia	24 V DC: 1,6 W
Medium robocze	+/- 10 %
Uwaga dotycząca medium roboczego/sterującego	Sprężone powietrze wg ISO 8573-1:2010
Odporność na drgania	[7:4:4]
Odporność na wstrząsy	Praca z olejonym powietrzem nie jest możliwa
Klasa odporności korozyjnej wg normy Festo	Test odporności podczas transportu przy
Zgodność z LABS	drganiach o stopniu intensywności 2 wg FN
Temperatura medium	942017-4 i EN 60068-2-6
Medium sterujące (dla pilotów)	Test odporności na wstrząsy o stopniu
Temperatura otoczenia	intensywności 2 wg FN 942017-5 i EN
MTTF, części składowe	60068-2-27
Waga produktu	0 - Brak obciążenia korozyjnego
Przyłącze elektryczne	VDMA24364-B1/B2-L
Typ mocowania	-5 degC
Przyłącze pneumatyczne 2	Sprężone powietrze wg ISO 8573-1:2010
Przyłącze pneumatyczne 4	[7:4:4]
Informacja o materiałach	-5 degC
Materiał uszczelnień	452 lata, wyłącznik ciśnieniowy
Materiał obudowy	110 g
Materiał śrub	Plug-in
Funkcja elementu przełączającego	na płycie przyłączeniowej
	G1/8
	G1/8
	Zgodność z dyrektywą RoHS
	HNBR
	Wzmocniony poliamid
	Stal, ocynkowana
	Zestyk normalnie zamknięty

DANE TECHNICZNE

Konstrukcja	Gniazdo talerzowe	Nr kat.	OT-FESTO084035
Waga	0,12 kg	EAN-13	4052568457310

Data wygenerowania podsumowania: 05.06.2026r, g. 13:43