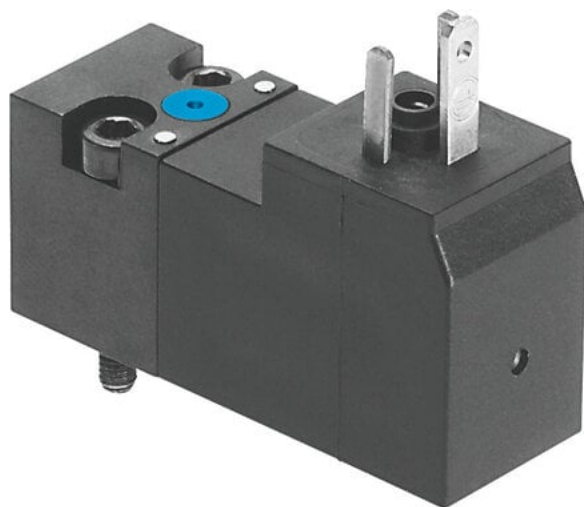




## Elektrozawór VSCS-B-M32-MH-WA-3AC1-8 (8040568) serii VSCS - Festo



**Numer artykułu SKU:  
OT-FESTO093785**

Numer artykułu producenta:  
-----

Tylko na zamówienie

**FESTO**

### OPIS PRODUKTU

Zawory znormalizowane ISO 15218 (CNOMO).

- Zawór pilotowy do elektrycznego uruchamiania głównych zaworów
- Schemat połączeń CNOMO, zgodnie z ISO 15218
- Pomocnicze ręczne sterowanie - naciśnięcie lub z blokadą

### Dane techniczne

Funkcja zaworu	3/2 zamknięty monostabilny
Sposób uruchamiania	elektrycznie
Szerokość zabudowy	15 mm
Normalny przepływ nominalny (znormalizowany zgodnie z DIN 1343)	13.5 l/min
Pneumatyczne przyłącze robocze	Płyta przyłączeniowa wielkość 15 mm wg ISO 15218
Napięcie robocze	230V AC
Ciśnienie robocze	0.15 MPa
Ciśnienie robocze	1.5 bar
Ciśnienie robocze	21.75 psi
Sposób powrotu	sprężyna mechaniczna
Znak CE (patrz deklaracja zgodności)	Zgodnie z dyrektywą niskonapięciową UE
Znak UKCA (patrz deklaracja zgodności)	wg przepisów UK dot. urządzeń elektrycznych
Stopień ochrony	IP65

Sposób uszczelnienia	miękki
Pozycja montażu	dowolny
Spełnia normę	ISO 15218
Pomocnicze sterowanie ręczne	bez blokady
Rodzaj sterowania	bezpośrednie
Kierunek przepływu	jednokierunkowy
Symbol	00991308
Pokrycie	pokrycie ujemne
Uwaga dotycząca dynamicznego wymuszania stanu	Częstotliwość przełączania min. 1/tydzień
Czas wyłączenia	35 ms
Czas włączania	8 ms
Czas pracy ciągłej	100%
Parametry cewki	230 V AC: 50/60 Hz, pobór mocy przy załączeniu 1,9 VA, moc podtrzymania 1,3 VA
Dopuszczalne wahania napięcia	+/- 10 %
Medium robocze	Sprężone powietrze wg ISO 8573-1:2010 [7:4:4]
Uwaga dotycząca medium roboczego/sterującego	Możliwa praca z powietrzem olejonym (po rozpoczęciu olejowania trzeba je kontynuować)
Odporność na drgania	Sprawdzanie odporności podczas transportu przy drganiach o stopniu intensywności 1 wg FN 942017-4 i EN 60068-2-6
Odporność na wstrząsy	Test odporności na wstrząsy o stopniu intensywności 1 wg FN942017-5 i EN 60068-2-27
Klasa odporności korozyjnej wg normy Festo	2 - średnie obciążenie korozyjne
Zgodność z LABS	VDMA24364-C1-L
Temperatura medium	-5 degC
Temperatura otoczenia	-5 degC
Przyłącze elektryczne	Kształt C
Przyłącze pneumatyczne 1	Płyta przyłączeniowa
Przyłącze pneumatyczne 2	Płyta przyłączeniowa
Przyłącze pneumatyczne 3	Płyta przyłączeniowa
Informacja o materiałach	Zgodność z dyrektywą RoHS
Materiał uszczelnień	NBR

## DANE TECHNICZNE

Waga	0,049 kg	Nr kat.	OT-FESTO093785
		EAN-13	4052568434571

Data wygenerowania podsumowania: 07.06.2026r, g. 04:36