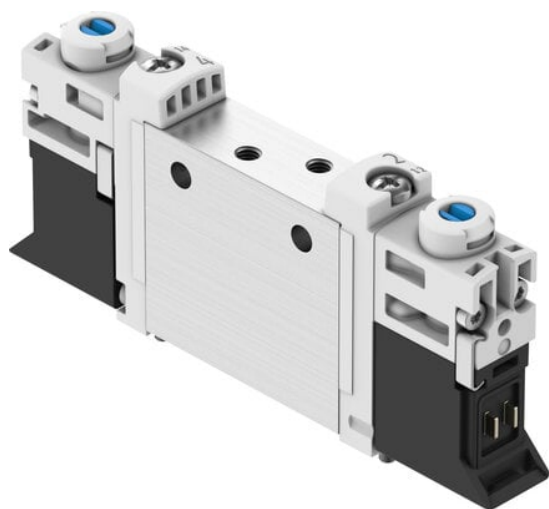




Elektrozawór VUVG-L10A-P53C-ZT-M3-1P3 (566445) serii VUVG - Festo



**Numer artykułu SKU:
OT-FESTO036765**

Numer artykułu producenta:

Czas wysyłki: 24-48h

FESTO

OPIS PRODUKTU

Ten uniwersalny zawór został na nowo zaprojektowany i oferuje teraz wyjątkowe połączenie dużych przepływów i kompaktowej konstrukcji. Cały asortyment VUVG, jako pojedynczy zawór lub wyspa zaworowa, został zaprojektowany tak, aby spełnić wszystkie Państwa wymagania.

- Kompaktowy, uniwersalny zawór
- Podłączenie przy pomocy elektrycznej płyty przyłączeniowej (E-Box)
- Duży przepływ w porównaniu z wielkością zaworu
- Zawory in-line stosowane pojedynczo lub w blokach

Dane techniczne

| | |
|---|--------------------------|
| Funkcja zaworu | 5/3 zamknięty |
| Sposób uruchamiania | elektrycznie |
| Wielkość zaworu | 10 mm |
| Normalny przepływ nominalny (znormalizowany zgodnie z DIN 1343) | 90 l/min |
| Pneumatyczne przyłącze robocze | M3 |
| Napięcie robocze | 24V DC |
| Ciśnienie robocze | -0.09 MPa |
| Ciśnienie robocze | -0.9 bar |
| Konstrukcja | Zawór tłoczkowo-suwakowy |
| Sposób powrotu | sprężyna mechaniczna |
| Certyfikacja | RCM Mark |

| | |
|--|---|
| Stopień ochrony | IP40 |
| Średnica nominalna | 2 mm |
| Funkcja odpowietrzenia | z możliwością dławienia |
| Sposób uszczelnienia | miękki |
| Pozycja montażu | dowolny |
| Pomocnicze sterowanie ręczne | z blokadą |
| Rodzaj sterowania | sterowanie pilotem |
| Przyłącze zasilania powietrzem pilotów | zewn. |
| Symbol | 00991751 |
| Pokrycie | przekrycie dodatnie |
| Ciśnienie pilota | 0.3 MPa |
| Ciśnienie pilota | 3 bar |
| Praca na podciśnieniu | tak |
| Czas wyłączenia | 25 ms |
| Czas włączania | 8 ms |
| Czas przełączania | 14 ms |
| Czas pracy ciągłej | 100% |
| Maks. dodatni impuls testowy przy sygnale 0 | 700 μ s |
| Maks. ujemny impuls testowy na 1 sygnale | 900 μ s |
| Parametry cewki | 24 V DC: 1,0 W |
| Dopuszczalne wahania napięcia | +/- 10 % |
| Medium robocze | Sprężone powietrze wg ISO 8573-1:2010 [7:4:4] |
| Uwaga dotycząca medium roboczego/sterującego | Możliwa praca z powietrzem olejonym (po rozpoczęciu olejenia trzeba je kontynuować) |
| Odporność na drgania | Test odporności podczas transportu przy drganiach o stopniu intensywności 2 wg FN 942017-4 i EN 60068-2-6 |
| Ograniczona temperatura otoczenia i mediów | -5 - 50degC |
| Odporność na wstrząsy | Test odporności na wstrząsy o stopniu intensywności 2 wg FN 942017-5 i EN 60068-2-27 |
| Klasa odporności korozyjnej wg normy Festo | 2 - średnie obciążenie korozyjne |
| Zgodność z LABS | VDMA24364-B1/B2-L |
| Klasa Cleanroom | Klasa 5 wg ISO 14644-1 |
| Temperatura medium | -5 degC |
| Medium sterujące (dla pilotów) | Sprężone powietrze wg ISO 8573-1:2010 [7:4:4] |
| Temperatura otoczenia | -5 degC |
| Waga produktu | 49 g |
| Przyłącze elektryczne | przez elektryczną płytę przyłączeniową |
| Typ mocowania | na listwie przyłączeniowej |

| | |
|-----------------------------------|---|
| Przyłącze zasilania pilotów 12/14 | M3 |
| Przyłącze pneumatyczne 1 | M3 |
| Przyłącze pneumatyczne 2 | M3 |
| Przyłącze pneumatyczne 3 | M3 |
| Przyłącze pneumatyczne 4 | M3 |
| Przyłącze pneumatyczne 5 | M3 |
| Informacja o materiałach | Zgodność z dyrektywą RoHS |
| Materiał uszczelnień | HNBR |
| Materiał obudowy | Stop aluminium do przeróbki plastycznej |

DANE TECHNICZNE

| | |
|---|--|
| Przekrycie | Positive overlap |
| Sposób kasowania | Sprężyna mechaniczna |
| Rodzaj sterowania | Z pilotem |
| Przylącze pneumatyczne 1 | M3 |
| Przylącze pneumatyczne 2 | M3 |
| Przylącze pneumatyczne 3 | M3 |
| Przylącze pneumatyczne 4 | M3 |
| Przylącze pneumatyczne 5 | M3 |
| Ciśnienie pilota | 3 ... 8 bar |
| Wielkość zaworu | 10 mm |
| Funkcja odpowietrzenia | Możliwość dławienia |
| Pomocnicze ręczne uruchamianie | Z blokada, Przez przyciśnięcie. Z zaślepką |
| Zasilanie pneum. pilotów | Zewnętrzne |
| Rodzaj uszczelnienia | Miękkie |
| Ciśnienie pilota Mpa | 0.3 ... 0.8 MPa |
| Czas przełączania przy wyłączeniu | 25 ms |
| Czas przełączania przy włączeniu | 8 ms |
| Maks. dodatni impuls testowy przy sygnale logicznym 0 | 700 µs |
| Maks. ujemny impuls testowy przy sygnale logicznym 1 | 900 µs |
| Medium dla pilotów | Sprężone powietrze wg ISO8573-1:2010 [7:4:4] |
| Charakterystyka cewki | 24 V DC: 1 W, 24 V DC: Faza niskiego prądu 0.3 W, faza wysokiego prądu 1,0 W |
| Czas przełączania powrotnego | 14 ms |
| Odpowiedni do podciśnienia | Tak |
| Ograniczenie temperatury otoczenia i medium | -5 - 50 °C, Bez redukcji prądu podtrzymania |
| Przylącze zasilania pilotów 12/14 | M3 |
| Normalny przepływ nominalny | 90 l/min |
| Ciśnienie robocze | -0.9 ... 10 bar |
| Temperatura otoczenia | -5 ... 60 °C |
| Materiał uszczelnień | HNBR, NBR |
| Sposób montażu | Na płycie przyłączeniowej. Przy pomocy otworów przelotowych, Do wyboru: |
| Stopień ochrony | IP40, IP65, Z gniazdem wtykowym |
| Temperatura medium | -5 ... 60 °C |
| Przylącze elektryczne | przez elektryczną płytę przyłączeniową |
| Dopuszczenie | RCM Mark, c UL us - Recognized (OL) |
| Uwaga dotycząca materiałów | Zgodne z RoHS |
| Materiał obudowy | Stop aluminium |
| Funkcja zaworu | 5/3 zamknięty |
| Czas pracy ciągłej | 100 % |
| Medium robocze | Sprężone powietrze wg ISO8573-1:2010 [7:4:4] |
| Pozycja zabudowy | Dowolna |
| Ciśnienie robocze MPa | -0.09 ... 1 MPa |
| Uwagi odnośnie medium roboczego | Możliwa praca na powietrzu olejonym (po rozpoczęciu olejenia jest ono wymagane przy dalszej pracy) |
| Klasa odporności na korozję CRC | 2 - Średnia odporność na korozję |
| Konstrukcja | Zawór tłokowy |
| Waga produktu | 49 g |
| Dopuszczalne wahanía napięcia | +/- 10 % |
| Odporność na wibracje | Transport application test at severity level 2 in accordance with FN 942017-4 and EN 60068-2-6 |
| Odporność na wstrząsy | Test odporności na wstrząsy, poziom surowości warunków 2 zgodnie z FN942017-5 i EN60068-2-27 |
| Wielkość nominalna | 2 mm |
| Sposób uruchomienia | Elektryczny |

| | |
|---------|----------------|
| Nr kat. | OT-FESTO036765 |
| EAN-13 | 4052568213596 |

Data wygenerowania podsumowania: 08.06.2026r, g. 02:49