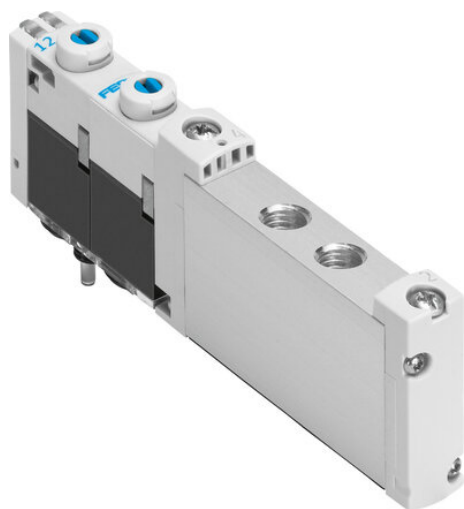




Elektrozawór VUVG-S10-P53E-ZT-M5-1T1L (573396) serii VUVG - Festo



**Numer artykułu SKU:
OT-FESTO036818**

Numer artykułu producenta:

Czas wysyłki: 24-48h

FESTO

OPIS PRODUKTU

Kompaktowy, uniwersalny elektrozawór z elektrycznym zasilaniem centralnym i wspólną masą.

- Zawór do montażu na płycie przyłączeniowej, semi in-line
- Do wyspy zaworowej VTUG z przyłączem Multi-pin, Feldbus
- Warianty zgodne z dyrektywą UE dot. ochrony przeciwwybuchowej (ATEX)

Dane techniczne

Funkcja zaworu	5/3 odpowietrzony
Sposób uruchamiania	elektrycznie
Wielkość zaworu	10 mm
Normalny przepływ nominalny (znormalizowany zgodnie z DIN 1343)	210 l/min
Pneumatyczne przyłącze robocze	M5
Napięcie robocze	24V DC
Ciśnienie robocze	-0.09 MPa
Ciśnienie robocze	-0.9 bar
Konstrukcja	Zawór tłoczkowo-suwakowy
Sposób powrotu	sprężyna mechaniczna
Certyfikacja	c UL us - Recognized (OL)
Stopień ochrony	IP65
Funkcja odpowietrzenia	z możliwością dławienia

Sposób uszczelnienia	miękki
Pozycja montażu	dowolny
Pomocnicze sterowanie ręczne	z blokadą
Rodzaj sterowania	sterowanie pilotem
Przyłącze zasilania powietrzem pilotów	zewn.
Kierunek przepływu	rewersyjny
Symbol	00991127
Pokrycie	nieokreślone pokrycie
Wskaźnik stanu sygnału	LED
Ciśnienie pilota	0.3 MPa
Ciśnienie pilota	3 bar
Maks. częstotliwość przełączania	3 Hz
Czas wyłączenia	38 ms
Czas włączania	12 ms
Czas przełączania	16 ms
Czas pracy ciągłej	100%
Maks. dodatni impuls testowy przy sygnale 0	1600 μ s
Maks. ujemny impuls testowy na 1 sygnale	3000 μ s
Parametry cewki	22 V DC: 1,0 W
Dopuszczalne wahania napięcia	+/- 10 %
Medium robocze	Sprężone powietrze wg ISO 8573-1:2010 [7:4:4]
Uwaga dotycząca medium roboczego/sterującego	Możliwa praca z powietrzem olejonym (po rozpoczęciu olejowania trzeba je kontynuować)
Odporność na drgania	Test odporności podczas transportu przy drganiach o stopniu intensywności 2 wg FN 942017-4 i EN 60068-2-6
Odporność na wstrząsy	Test odporności na wstrząsy o stopniu intensywności 2 wg FN 942017-5 i EN 60068-2-27
Klasa odporności korozyjnej wg normy Festo	2 - średnie obciążenie korozyjne
Zgodność z LABS	VDMA24364-B1/B2-L
Temperatura medium	-5 degC
Medium sterujące (dla pilotów)	Sprężone powietrze wg ISO 8573-1:2010 [7:4:4]
Temperatura otoczenia	-5 degC
Waga produktu	58 g
Przyłącze elektryczne	Przez płytę przyłączeniową
Typ mocowania	na listwie przyłączeniowej
Przyłącze pneumatyczne 2	M5
Przyłącze pneumatyczne 4	M5
Informacja o materiałach	Zgodność z dyrektywą RoHS

Materiał uszczelnień Materiał obudowy

HNBR Stop aluminium do przeróbki plastycznej

DANE TECHNICZNE

Przekrycie	Nieokreślone przekrycie	Nr kat.	OT-FESTO036818
Rodzaj uszczelnienia	Miękkie	EAN-13	4052568219987
Sposób kasowania	Sprężyna mechaniczna		
Rodzaj sterowania	Z pilotem		
Kierunek przepływu	Rewersyjny		
Przylącze pneumatyczne 2	M5		
Przylącze pneumatyczne 4	M5		
Ciśnienie pilota	3 ... 8 bar		
Wielkość zaworu	10 mm		
Funkcja odpowietrzenia	Możliwość dławienia		
Pomocnicze ręczne uruchamianie	Z blokadą, Przez przyciśnięcie		
Zasilanie pneum. pilotów	Zewnętrzne		
Sposób uruchomienia	Elektryczny		
Ciśnienie pilota Mpa	0.3 ... 0.8 MPa		
Czas przełączania przy wyłączeniu	38 ms		
Czas przełączania przy włączeniu	12 ms		
Maks. dodatni impuls testowy przy sygnale logicznym 0	1 600 µs		
Maks. ujemny impuls testowy przy sygnale logicznym 1	3 000 µs		
Medium dla pilotów	Sprężone powietrze wg ISO8573-1:2010 [7:4:4]		
Charakterystyka cewki	22 V DC: 1 W		
Wyświetlanie stanu sygnału	LED		
Czas przełączania powrotnego	16 ms		
Maks. częstotliwość przełączania	3 Hz		
Czas pracy ciągłej	100 %		
Ciśnienie robocze	-0.9 ... 10 bar		
Temperatura otoczenia	-5 ... 60 °C		
Materiał uszczelnień	HNBR, NBR		
Sposób montażu	Na płycie przyłączeniowej		
Stopień ochrony	IP65, IP67		
Temperatura medium	-5 ... 60 °C		
Przylącze elektryczne	Przez płytę przyłączeniową		
Dopuszczenie	c UL us - Recognized (OL)		
Uwaga dotycząca materiałów	Zgodne z RoHS		
Materiał obudowy	Stop aluminium		
Funkcja zaworu	5/3 odpowietrzony		
Medium robocze	Sprężone powietrze wg ISO8573-1:2010 [7:4:4]		
Normalny przepływ nominalny	210 l/min		
Pozycja zabudowy	Dowolna		
Ciśnienie robocze MPa	-0.09 ... 1 MPa		
Uwagi odnośnie medium roboczego	Możliwa praca na powietrzu olejonym (po rozpoczęciu olejenia jest ono wymagane przy dalszej pracy)		
Klasa odporności na korozję CRC	2 - Średnia odporność na korozję		
Konstrukcja	Zawór tłoczkowo-suwakowy		
Waga produktu	58 g		
Dopuszczalne wahanie napięcia	+/- 10 %		
Odporność na wibracje	Transport application test at severity level 2 in accordance with FN 942017-4 and EN 60068-2-6		
Odporność na wstrząsy	Test odporności na wstrząsy, poziom surowości warunków 2 zgodnie z FN942017-5 i EN60068-2-27		

Data wygenerowania podsumowania: 08.06.2026r, g. 02:07