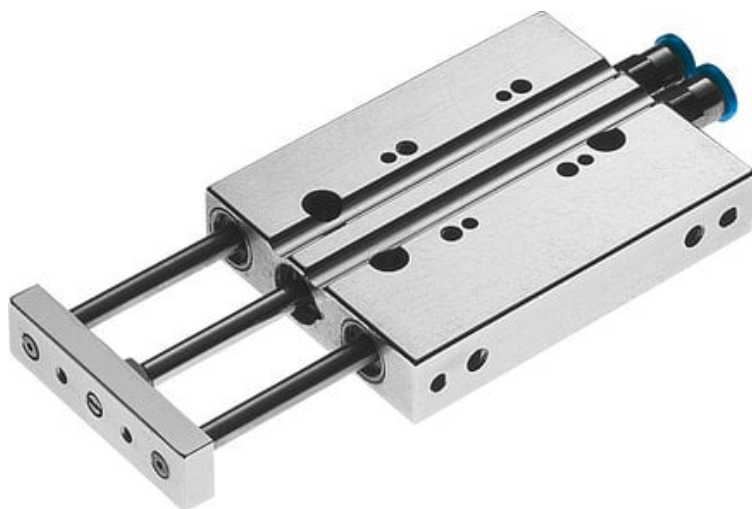




## Siłownik mini z prowadzeniem DFC-10-10-P-A-GF (189468) serii DFC - Festo



**Numer artykułu SKU:**  
**OT-FESTO004379**

Numer artykułu producenta:  
-----

Czas wysyłki: 24-48h

**FESTO**

### OPIS PRODUKTU

Siłownik z prowadzeniem na łożyskach ślizgowych lub prowadzeniem tocznym, ze stałą amortyzacją.

- Najmniejszy siłownik z prowadnicami
- Precyzyjny, o dużej obciążalności
- Minimalna przestrzeń zabudowy
- Napęd i prowadzenie w jednej obudowie
- Prowadzenie ślizgowe lub na łożyskach kulkowych obiegowych
- Zrównoważona konstrukcja dzięki wydłużonemu okresowi eksploatacji i uproszczonym naprawom

### Dane techniczne

Odległość środka ciężkości efektywnego obciążenia od płyty spinającej xs	15 mm
Skok	10 mm
Ø tłoka	10 mm
Tryb pracy jednostki napędowej	Płyta spinająca
Amortyzacja	elastyczne pierścienie/płytki amortyzujące z obu stron
Pozycja montażu	dowolny
Prowadnica	Prowadnica ślizgowa
Konstrukcja	Prowadnica
Sygnalizacja położenia	do wyłącznika zbliżeniowego

Symbol	00991737
Ciśnienie robocze	0.1 MPa
Ciśnienie robocze	1 bar
Maks. prędkość	1 m/s
Sposób działania	dwustronnego działania
Medium robocze	Sprężone powietrze wg ISO 8573-1:2010 [7:4:4]
Uwaga dotycząca medium roboczego/sterującego	Możliwa praca z powietrzem olejonym (po rozpoczęciu olejenia trzeba je kontynuować)
Klasa odporności korozyjnej wg normy Festo	2 - średnie obciążenie korozyjne
Zgodność z LABS	VDMA24364-B2-L
Temperatura otoczenia	-5 degC
Energia uderzenia w pozycjach końcowych	0.05 J
Maks. moment Mx	0.4 Nm
Maks. efektywne obciążenie w zależności od skoku przy zdefiniowanej odległości xs	12.2 N
Siła teoretyczna przy 0,6 MPa (6 bar, 87 psi), wycofanie	35 N
Siła teoretyczna przy 0,6 MPa (6 bar, 87 psi), przy wysuwie	47 N
Ruchoma masa własna	8.8 g
Ruchoma masa przy skoku 0 mm	8.8 g
Dodatkowa poruszana masa na 10 mm skoku	2.8 g
Waga produktu	100 g
Przyłącze pneumatyczne	M5
Materiał pokrywy	Stop aluminium do przeróbki plastycznej
Materiał uszczelnień	NBR
Materiał obudowy	Stop aluminium do przeróbki plastycznej
Materiał tłoczyska	Nierdzewna stal stopowa

---

## DANE TECHNICZNE

Klasa odporności na korozję CRC	2 - Średnia odporność na korozję
Maks. obciążenie użytkowe w funkcji skoku przy zdefiniowanej odległości xs	12.2 N
Odległość punktu ciężkości obciążenia roboczego do płyty spinającej	15 mm
Maks. moment Mx	0.4 Nm
Maks. prędkość	1 m/s
Prowadzenie	Prowadzenie na łożyskach ślizgowych
Tryb pracy jednostki napędowej	Z płytka spinającą
Waga produktu	100 g
Przemieszczana masa własna	8.8 g
Konstrukcja	Prowadnica
Przyłącza pneumatyczne	M5
Dodatkowy współczynnik przemieszczanej masy własnej na 10 mm skoku	2.8 g
Przemieszczana masa własna przy 0 mm skoku	8.8 g
Siła teoretyczna przy 0,6 MPa (6 bar, 87 psi), wysunięcie	47 N
Siła teoretyczna przy 0,6 Mpa (6 bar, 87 psi), powrót	35 N
Zgodność z PWIS	VDMA24364-B2-L
Medium robocze	Sprężone powietrze wg ISO8573-1:2010 [7:4:4]
Uwagi odnośnie medium roboczego	Możliwa praca na powietrzu olejonym (po rozpoczęciu olejenia jest ono wymagane przy dalszej pracy)
Tryb pracy	Dwustronnego działania
Ciśnienie robocze MPa	0.1 ... 1 MPa
Pozycja zabudowy	Dowolna
Materiał obudowy	Stop aluminium
Maks. energia uderzenia w położeniach końcowych	0.05 Nm
Sygnalizacja położenia	Przy pomocy czujników
Materiał uszczelnień	NBR
Materiał pokrywy	Stop aluminium
Amortyzacja	elastyczne pierścienie/płytki amortyzujące z obu stron
Temperatura otoczenia	-5 ... 60 °C
Ciśnienie robocze	1 ... 10 bar
Skok	10 mm
Średnica tłoka	10 mm

Nr kat.	OT-FESTO004379
EAN-13	4052568150136

Data wygenerowania podsumowania: 06.06.2026r, g. 23:51