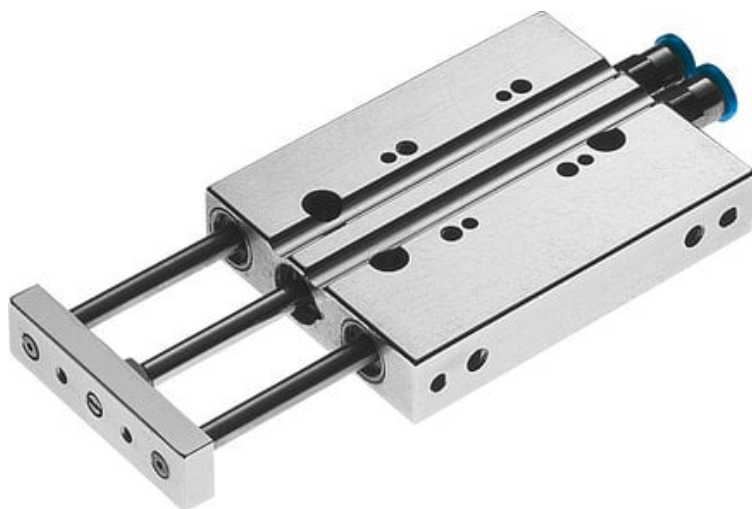




Siłownik mini z prowadzeniem DFC-10-10-P-A-KF (189474) serii DFC - Festo



**Numer artykułu SKU:
OT-FESTO004380**

Numer artykułu producenta:

Czas wysyłki: 24-48h

FESTO

OPIS PRODUKTU

Siłownik z prowadzeniem na łożyskach ślizgowych lub prowadzeniem tocznym, ze stałą amortyzacją.

- Najmniejszy siłownik z prowadnicami
- Precyzyjny, o dużej obciążalności
- Minimalna przestrzeń zabudowy
- Napęd i prowadzenie w jednej obudowie
- Prowadzenie ślizgowe lub na łożyskach kulkowych obiegowych
- Zrównoważona konstrukcja dzięki wydłużonemu okresowi eksploatacji i uproszczonym naprawom

Dane techniczne

Odległość środka ciężkości efektywnego obciążenia od płyty spinającej xs	15 mm
Skok	10 mm
Ø tłoka	10 mm
Tryb pracy jednostki napędowej	Płyta spinająca
Amortyzacja	elastyczne pierścienie/płytki amortyzujące z obu stron
Pozycja montażu	dowolny
Prowadnica	Prowadnica z łożyskami kulkowymi w obiegu zamkniętym
Konstrukcja	Prowadnica

Sygnalizacja położenia	do wyłącznika zbliżeniowego
Symbol	00991737
Ciśnienie robocze	0.1 MPa
Ciśnienie robocze	1 bar
Maks. prędkość	1 m/s
Sposób działania	dwustronnego działania
Medium robocze	Sprężone powietrze wg ISO 8573-1:2010 [7:4:4]
Uwaga dotycząca medium roboczego/sterującego	Możliwa praca z powietrzem olejonym (po rozpoczęciu olejowania trzeba je kontynuować)
Klasa odporności korozyjnej wg normy Festo	0 - Brak obciążenia korozyjnego
Zgodność z LABS	VDMA24364-B2-L
Temperatura otoczenia	-5 degC
Energia uderzenia w pozycjach końcowych	0.05 J
Maks. moment Mx	0.3 Nm
Maks. efektywne obciążenie w zależności od skoku przy zdefiniowanej odległości xs	9.8 N
Siła teoretyczna przy 0,6 MPa (6 bar, 87 psi), wycofanie	35 N
Siła teoretyczna przy 0,6 MPa (6 bar, 87 psi), przy wysuwie	47 N
Ruchoma masa własna	27.2 g
Ruchoma masa przy skoku 0 mm	27.2 g
Dodatkowa poruszana masa na 10 mm skoku	7.2 g
Waga produktu	100 g
Przyłącze pneumatyczne	M5
Materiał pokrywy	Stop aluminium do przeróbki plastycznej
Materiał uszczelnień	NBR
Materiał obudowy	Stop aluminium do przeróbki plastycznej
Materiał tłoczyska	Nierdzewna stal stopowa

DANE TECHNICZNE

Klasa odporności na korozję CRC	0 – Brak odporności na korozję
Maks. obciążenie użytkowe w funkcji skoku przy zdefiniowanej odległości xs	9.8 N
Odległość punktu ciężkości obciążenia roboczego do płyty spinającej	15 mm
Maks. moment Mx	0.3 Nm
Maks. prędkość	1 m/s
Prowadzenie	Prowadzenie na łożyskach kulkowych z zamkniętym obiegiem kulek
Tryb pracy jednostki napędowej	Z płytką spinającą
Waga produktu	100 g
Przemieszczana masa własna	27.2 g
Konstrukcja	Prowadnica
Przyłącza pneumatyczne	M5
Dodatkowy współczynnik przemieszczanej masy własnej na 10 mm skoku	7.2 g
Przemieszczana masa własna przy 0 mm skoku	27.2 g
Siła teoretyczna przy 0,6 MPa (6 bar, 87 psi), wysunięcie	47 N
Siła teoretyczna przy 0,6 Mpa (6 bar, 87 psi), powrót	35 N
Zgodność z PWIS	VDMA24364-B2-L
Medium robocze	Sprężone powietrze wg ISO8573-1:2010 [7:4:4]
Uwagi odnośnie medium roboczego	Możliwa praca na powietrzu olejonym (po rozpoczęciu olejenia jest ono wymagane przy dalszej pracy)
Tryb pracy	Dwustronnego działania
Ciśnienie robocze MPa	0.1 ... 1 MPa
Pozycja zabudowy	Dowolna
Materiał obudowy	Stop aluminium
Maks. energia uderzenia w położeniach końcowych	0.05 Nm
Sygnalizacja położenia	Przy pomocy czujników
Materiał uszczelnień	NBR
Materiał pokrywy	Stop aluminium
Amortyzacja	elastyczne pierścienie/płytki amortyzujące z obu stron
Temperatura otoczenia	-5 ... 60 °C
Ciśnienie robocze	1 ... 10 bar
Skok	10 mm
Średnica tłoka	10 mm

Nr kat.	OT-FESTO004380
EAN-13	4052568150198

Data wygenerowania podsumowania: 07.06.2026r, g. 06:58