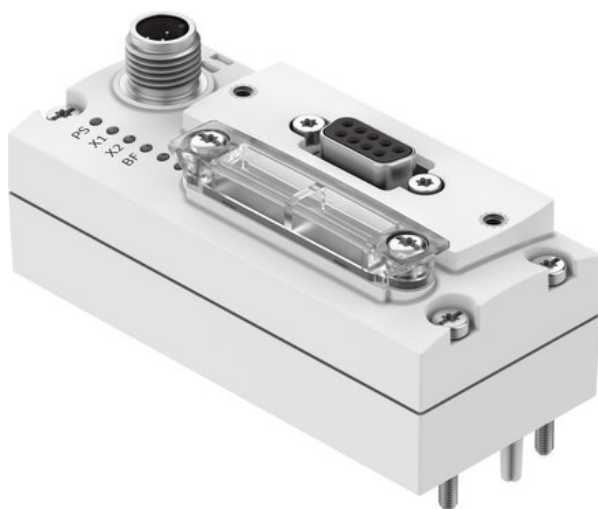




Moduł magistrali CTEU-PB-EX1C (8107588) serii CTEU - Festo



**Numer artykułu SKU:
OT-FESTO094689**

Numer artykułu producenta:

Tylko na zamówienie

FESTO

OPIS PRODUKTU

Moduły magistrali polowych dla wysp zaworowych z interfejsem specyficznym dla Festo i wysokim stopniem ochrony IP65 / 67 mogą być stosowane w wielu aplikacjach i oferują wiele funkcji i protokołów fieldbus.

- Do wysp zaworowych VTUB 12, VTUG, MPA L, CPV, VTOC
- Możliwość rozszerzenia do systemu instalacyjnego CTEL
- Diody LED typowe dla magistrali polowej, interfejsy i elementy przełączające
- Odseparowane zasilanie elektryczne dla elektroniki i zaworów

Dane techniczne

Protokół	Profibus DP
Wymiary szer. x dł. x wys.	40 mm x 91 mm x 50 mm
Szerokość modułu	40 mm
Typ mocowania	na interfejsie elektrycznym
Waga produktu	90 g
Temperatura otoczenia	-5 degC
Temperatura przechowywania	-20 degC
Stopień ochrony	IP65
Uwaga o stopniu ochrony	w stanie zamontowanym
Klasa odporności korozyjnej wg normy Festo	2 - średnie obciążenie korozyjne
Zgodność z LABS	VDMA24364-strefa III

Znak CE (patrz deklaracja zgodności)	Zgodnie z dyrektywą kompatybilności elektromagnetycznej UE
Znak UKCA (patrz deklaracja zgodności)	wg przepisów UK dot. EMV
Certyfikacja	RCM Mark
Jednostka certyfikująca	UL E239998
Informacja o materiałach	Zgodność z dyrektywą RoHS
Materiał obudowy	PA
Wskaźnik LED specyficzny dla produktu	PS: napięcie robocze zasilania elektroniki i obciążenia
Wskaźnik LED specyficzny dla magistrali	BF: błąd magistrali
Diagnostyka	Błąd komunikacji
Elementy obsługowe	Przełącznik DIL
Informacja o interfejsie magistrali polowej	Wtyczka/gniazdo wtykowe M12x1 kodowanie B, 5-pin, stopień ochrony IP65
Interfejs magistrali polowej, typ	PROFIBUS
Interfejs magistrali polowej, protokół	PROFIBUS DP
Interfejs magistrali polowej, funkcja	Podłączenie magistrali przychodzące/wychodzące
Interfejs magistrali polowej, rodzaj przyłącza	Gniazdo wtykowe
Interfejs magistrali polowej, technologia przyłączeniowa	Sub-D
Interfejs magistrali polowej, schemat przyłączy	00995638
Interfejs magistrali polowej, liczba pinów/żył	9
Interfejs magistrali polowej, separacja galwaniczna	tak
Interfejs magistrali polowej, szybkość transmisji	1,5 Mb/s
Maksymalna przestrzeń adresowa, wejścia	16 byte
Maksymalna przestrzeń adresowa, wyjścia	16 byte
Parametryzacja	Rodzaj diagnostyki
Czas cyklu wewnętrznego	1 ms na każdy 1 bajt danych użytkowych
Pomoc w konfiguracji	Plik GSD
Dodatkowe funkcje	Emergency Message
Zasilanie elektryczne, funkcja	Elektronika i obciążenie
Zasilanie elektryczne, rodzaj przyłącza	Wtyczka
Zasilanie elektryczne, technologia przyłączy	M12x1, kodowanie A wg EN 61076-2-101
Zasilanie elektryczne, schemat przyłączy	00995383
Zasilanie elektryczne, liczba pinów/żył	5
Zakres napięcia roboczego DC	18 V
Znamionowe napięcie robocze DC	24 V
Maks. zasilanie	4 A
Wewnętrzny pobór prądu przy nominalnym napięciu roboczym	Znam. 100 mA

DANE TECHNICZNE

Temperatura otoczenia	-5 °C do 50 °C
Waga produktu	90 g
Waga	0,115 kg

Nr kat.	OT-FESTO094689
EAN-13	4052568582425

Data wygenerowania podsumowania: 02.07.2026r, g. 11:40