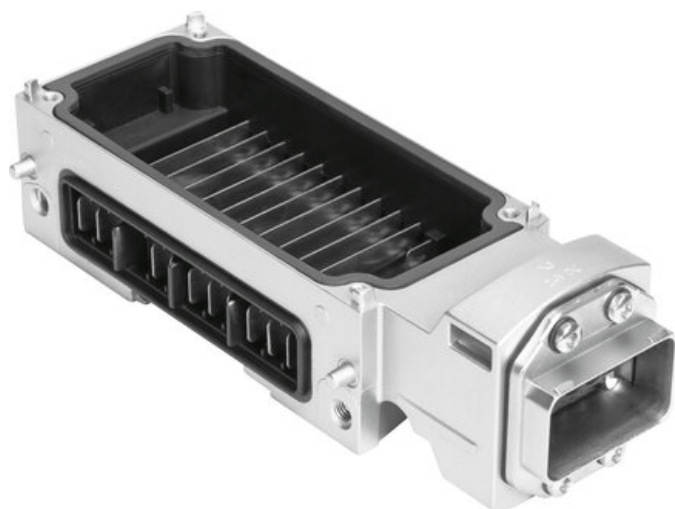




## Blok łączący CPX-M-GE-EV-S-PP-5POL (563057) serii CPX - Festo



**Numer artykułu SKU:**  
**OT-FESTO026285**

Numer artykułu producenta:  
-----

Czas wysyłki: Natychmiast

**FESTO**

### OPIS PRODUKTU

- Indywidualne komponenty do terminala elektrycznego CPX

## Dane techniczne

Typ mocowania	Złącze kątowe
Waga produktu	279 g
Klasa odporności korozyjnej wg normy Festo	0 - Brak obciążenia korozyjnego
Zgodność z LABS	VDMA24364-B2-L
Informacja o materiałach	Zgodność z dyrektywą RoHS
Materiał obudowy	Aluminiowy odlew ciśnieniowy
Przyłącze elektryczne	5-pin
Maks. zasilanie	16 A
Zasilanie elektryczne	Zasilanie systemu

---

### DANE TECHNICZNE

Sposób montażu	Złącza kątowa
Przyłącze elektryczne	5-pin, AIDA Push-pull, Wtyczka
Uwaga dotycząca materiałów	Zgodne z RoHS
Materiał obudowy	Aluminium-odlew ciśnieniowy
Typ mocowania	Złącze kątowe
Klasa odporności na korozję CRC	0 - Brak odporności na korozję
Waga produktu	279 g
Zasilanie elektryczne	Zasilanie systemu
Maks. natężenie prądu zasilania	16 A

Nr kat.	OT-FESTO026285
EAN-13	4052568016234

Data wygenerowania podsumowania: 06.06.2026r, g. 04:23