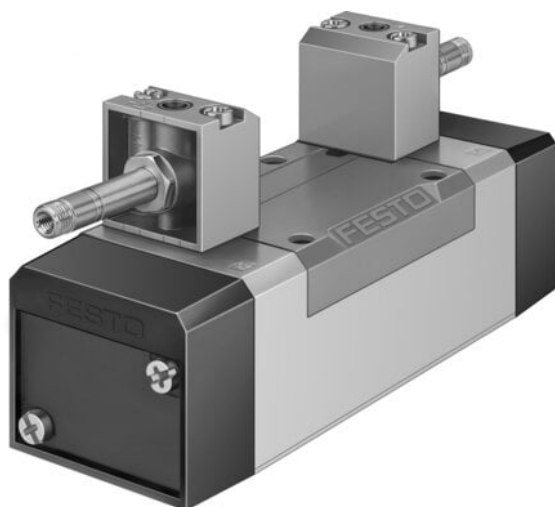




Elektrozawór MFH-5/3E-D-2-S-C (151025) serii MFH - Festo



Numer artykułu SKU:
OT-FESTO009537

Numer artykułu producenta:

Tylko na zamówienie

FESTO

OPIS PRODUKTU

Uruchamiane elektrycznie zawory znormalizowane wg ISO 5599-1.

- Zgodne z normą ISO 5599-1
- Mocna metalowa obudowa
- Montaż blokowy z możliwością mieszania wielkości zaworów, ISO 1, 2 i 3
- Duża różnorodność przyłączy elektrycznych
- Szerokie możliwości montażu pionowego: płyta regulatora ciśnienia, dławika, odcinająca ciśnienie pionowe i inne
- Dostępne również jako wyspa zaworowa

Dane techniczne

Funkcja zaworu	5/3 odpowietrzony
Sposób uruchamiania	elektrycznie
Szerokość zabudowy	54 mm
Normalny przepływ nominalny (znormalizowany zgodnie z DIN 1343)	2300 l/min
Pneumatyczne przyłącze robocze	Płyta przyłączeniowa, wielkość 2 wg ISO 5599-1
Napięcie robocze	przez cewkę, na osobne zamówienie
Ciśnienie robocze	-0.09 MPa
Ciśnienie robocze	-0.9 bar
Konstrukcja	Zawór tłoczkowo-suwakowy
Sposób powrotu	sprężyna mechaniczna

Klasyfikacja morska	patrz certyfikat
Jednostka certyfikująca	DNV-TAA000032X
Stopień ochrony	IP65
Średnica nominalna	11.5 mm
Szerokość modułu	56 mm
Funkcja odpowietrzenia	z możliwością dławienia
Sposób uszczelnienia	miękki
Pozycja montażu	dowolny
Spełnia normę	ISO 5599-1
Pomocnicze sterowanie ręczne	z blokadą przy zastosowaniu osprzętu
Kod ISO	269
Rodzaj sterowania	sterowanie pilotem
Przyłącze zasilania powietrzem pilotów	zewn.
Kierunek przepływu	rewersyjny
Symbol	00991077
Pokrycie	przekrycie dodatnie
Ciśnienie pilota	3 bar
Czas wyłączenia	67 ms
Czas włączenia	35 ms
Maks. dodatni impuls testowy przy sygnale 0	2200 μ s
Maks. ujemny impuls testowy na 1 sygnale	3700 μ s
Medium robocze	Sprężone powietrze wg ISO 8573-1:2010 [7:4:4]
Uwaga dotycząca medium roboczego/sterującego	Możliwa praca z powietrzem olejnym (po rozpoczęciu olejenia trzeba je kontynuować) Sprawdzanie odporności podczas transportu przy drganiach o stopniu intensywności 1 wg FN 942017-4 i EN 60068-2-6
Odporność na drgania	Test odporności na wstrząsy o stopniu intensywności 2 wg FN 942017-5 i EN 60068-2-27
Odporność na wstrząsy	VDMA24364-B1/B2-L
Zgodność z LABS	-10 degC
Temperatura medium	85 dB(A)
Poziom ciśnienia akustycznego	Sprężone powietrze wg ISO 8573-1:2010 [7:4:4]
Medium sterujące (dla pilotów)	-5 degC
Temperatura otoczenia	820 g
Waga produktu	przez cewkę F, na osobne zamówienie
Przyłącze elektryczne	na płycie przyłączeniowej
Typ mocowania	M5
Przyłącze odpowietrzania pilota 82	M5
Przyłącze odpowietrzania pilota 84	Płyta przyłączeniowa wielkość 2 wg ISO 5599-1
Przyłącze zasilania pilotów 12	Płyta przyłączeniowa wielkość 2 wg ISO 5599-1
Przyłącze zasilania pilotów 14	

Przyłącze pneumatyczne 1
Przyłącze pneumatyczne 2
Przyłącze pneumatyczne 3
Przyłącze pneumatyczne 4
Przyłącze pneumatyczne 5
Informacja o materiałach
Materiał uszczelnień
Materiał obudowy

Płyta przyłączeniowa, wielkość 2 wg ISO 5599-1
Płyta przyłączeniowa, wielkość 2 wg ISO 5599-1
Płyta przyłączeniowa wielkość 2 wg ISO 5599-1
Płyta przyłączeniowa wielkość 2 wg ISO 5599-1
Płyta przyłączeniowa, wielkość 2 wg ISO 5599-1
Zgodność z dyrektywą RoHS
HNBR
Aluminiowy odlew ciśnieniowy

DANE TECHNICZNE

Zasilanie pneum. pilotów	Zewnętrzne
Rodzaj sterowania	Z pilotem
Kierunek przepływu	Rewersyjny
Przylącze pneumatyczne 1	Płyta przyłączeniowa, wielkość 2 wg ISO 5599-1
Przylącze pneumatyczne 2	Płyta przyłączeniowa, wielkość 2 wg ISO 5599-1
Przylącze pneumatyczne 3	Płyta przyłączeniowa, wielkość 2 wg ISO 5599-1
Przylącze pneumatyczne 4	Płyta przyłączeniowa, wielkość 2 wg ISO 5599-1
Przylącze pneumatyczne 5	Płyta przyłączeniowa, wielkość 2 wg ISO 5599-1
Szerokość zabudowy	54 mm
Przylącze zasilania pilota 14	Płyta przyłączeniowa, wielkość 2 wg ISO 5599-1
Ciśnienie pilota	3 ... 10 bar
Funkcja odpowietrzenia	Możliwość dławienia
Pomocnicze ręczne uruchamianie	Przy pomocy osprzętu, z blokadą, Przez przyciśnięcie
Sposób kasowania	Sprężyna mechaniczna
Przekrycie	Positive overlap
Czas przełączania przy wyłączeniu	67 ms
Czas przełączania przy włączeniu	35 ms
Maks. dodatni impuls testowy przy sygnale logicznym 0	2 200 µs
Maks. ujemny impuls testowy przy sygnale logicznym 1	3 700 µs
Medium dla pilotów	Sprężone powietrze wg ISO8573-1:2010 [7:4:4]
Przylącze odpowietrzenia pilota 82	M5
Przylącze zasilania pilota 12	Płyta przyłączeniowa, wielkość 2 wg ISO 5599-1
Przylącze odpowietrzenia pilota 84	M5
Raster	56 mm
Kod ISO	269
Normalny przepływ nominalny	2.300 l/min
Ciśnienie robocze	-0.9 ... 16 bar
Temperatura otoczenia	-5 ... 40 °C
Materiał uszczelnień	HNBR, NBR
Sposób montażu	Na płycie przyłączeniowej, Przy pomocy otworów przelotowych i śrub
Stopień ochrony	IP65
Temperatura medium	-10 ... 60 °C
Przylącze elektryczne	Przez cewkę-F, należy zamawiać oddzielnie
Uwaga dotycząca materiałów	Zgodne z RoHS
Materiał obudowy	Aluminium-odlew ciśnieniowy
Funkcja zaworu	5/3 odpowietrzony
Klasyfikacja morska	patrz certyfikat
Medium robocze	Sprężone powietrze wg ISO8573-1:2010 [7:4:4]
Pozycja zabudowy	Dowolna
Zgodność z normą	ISO 5599-1
Uwagi odnośnie medium roboczego	Możliwa praca na powietrzu olejonym (po rozpoczęciu olejenia jest ono wymagane przy dalszej pracy)
Konstrukcja	Zawór tłoczkowo-suwakowy
Waga produktu	820 g
Poziom ciśnienia akustycznego	85 dB(A)
Odporność na wibracje	Transport application test at severity level 1 in accordance with FN 942017-4 and EN 60068-2-6
Odporność na wstrząsy	Test odporności na wstrząsy, poziom surowości warunków 2 zgodnie z FN942017-5 i EN60068-2-27
Wielkość nominalna	11.5 mm
Sposób uruchomienia	Elektryczny
Rodzaj uszczelnienia	Miękkie

Nr kat.	OT-FESTO009537
EAN-13	4052568116620