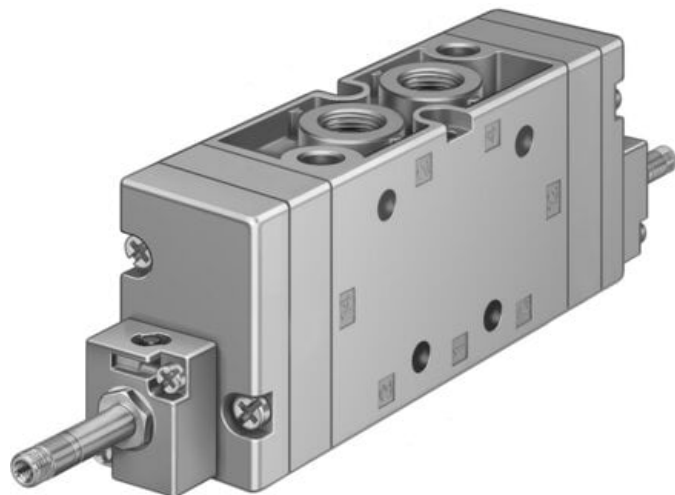




Elektrozawór MFH-5/3G-3/8-S-B-EX (535941) serii MFH - Festo



**Numer artykułu SKU:
OT-FESTO010656**

Numer artykułu producenta:

Czas wysyłki: 24-48h

FESTO

OPIS PRODUKTU

Elektrozawór o funkcjonalnej, ponadczasowej konstrukcji z zamkniętą przednią częścią obudowy.

- Solidny i niezawodny
- Duża różnorodność napięć dzięki wymiennym cewkom
- Zasada działania z rurką armaturową
- Zgodnie z dyrektywą UE dot. ochrony przeciwwybuchowej (ATEX)

Dane techniczne

| | |
|---|---|
| Funkcja zaworu | 5/3 zamknięty |
| Sposób uruchamiania | elektrycznie |
| Szerokość zabudowy | 40 mm |
| Normalny przepływ nominalny (znormalizowany zgodnie z DIN 1343) | 2200 l/min |
| Pneumatyczne przyłącze robocze | G3/8 |
| Ciśnienie robocze | -0.09 MPa |
| Ciśnienie robocze | -0.9 bar |
| Konstrukcja | Zawór tłoczkowo-suwakowy |
| Sposób powrotu | sprężyna mechaniczna |
| Znak CE (patrz deklaracja zgodności) | zgodność z dyrektywą UE dot. ochrony przeciwwybuchowej (ATEX) |
| Certyfikacja w zakresie ochrony przeciwwybuchowej Ex poza UE | EPL Db (GB) |

| | |
|--|--|
| Znak UKCA (patrz deklaracja zgodności) | wg przepisów UK EX |
| ATEX-Kategoria: gaz | II 2G |
| ATEX-Kategoria: pył | II 2D |
| Rodzaj zabezpieczenia przed zapłonem dla gazu | Ex h IIC T4 Gb |
| Ex-Rodzaj ochrony przed zapłonem pyłów | Ex h IIIC T130degC Db |
| Ochrona przeciwwybuchowa Ex- temperatura otoczenia | -5degC = Ta = +40degC |
| Stopień ochrony | IP65 |
| Średnica nominalna | 12 mm |
| Szerokość modułu | 41 mm |
| Funkcja odpowietrzenia | z możliwością dławienia |
| Sposób uszczelnienia | miękki |
| Pozycja montażu | dowolny |
| Pomocnicze sterowanie ręczne | bez blokady |
| Rodzaj sterowania | sterowanie pilotem |
| Przyłącze zasilania powietrzem pilotów | zewn. |
| Kierunek przepływu | rewersyjny |
| Symbol | 00991020 |
| Pokrycie | przekrycie dodatnie |
| Ciśnienie pilota | 0.3 MPa |
| Ciśnienie pilota | 3 bar |
| Maks. częstotliwość przełączania | 3 Hz |
| Czas wyłączenia | 96 ms |
| Czas włączania | 20 ms |
| Czas przełączania | 54 ms |
| Maks. dodatni impuls testowy przy sygnale 0 | 2200 μs |
| Maks. ujemny impuls testowy na 1 sygnale | 3700 μs |
| Ochrona przeciwwybuchowa | Strefa 1 (ATEX) |
| Medium robocze | Sprężone powietrze wg ISO 8573-1:2010 [7:4:4] Możliwa praca z powietrzem olejonym (po rozpoczęciu olejenia trzeba je kontynuować) |
| Uwaga dotycząca medium roboczego/sterującego | |
| Klasa odporności korozyjnej wg normy Festo | 1 - niskie obciążenie korozyjne |
| Zgodność z LABS | VDMA24364-B1/B2-L |
| Temperatura przechowywania | -40 degC |
| Temperatura medium | -5 degC |
| Medium sterujące (dla pilotów) | Sprężone powietrze wg ISO 8573-1:2010 [7:4:4] |
| Temperatura otoczenia | -5 degC |
| Waga produktu | 780 g |
| Przyłącze elektryczne | przez cewkę F, na osobne zamówienie |

| | |
|------------------------------------|----------------------------------|
| Typ mocowania | Przy pomocy otworów przelotowych |
| Przyłącze odpowietrzania pilota 82 | M5 |
| Przyłącze odpowietrzania pilota 84 | M5 |
| Przyłącze zasilania pilotów 12 | G1/8 |
| Przyłącze zasilania pilotów 14 | G1/8 |
| Przyłącze pneumatyczne 1 | G3/8 |
| Przyłącze pneumatyczne 2 | G3/8 |
| Przyłącze pneumatyczne 3 | G3/8 |
| Przyłącze pneumatyczne 4 | G3/8 |
| Przyłącze pneumatyczne 5 | G3/8 |
| Informacja o materiałach | Zgodność z dyrektywą RoHS |
| Materiał uszczelnień | NBR |
| Materiał obudowy | Aluminiowy odlew ciśnieniowy |

DANE TECHNICZNE

| | |
|---|--|
| Zasilanie pneum. pilotów | Zewnętrzne |
| Ex-Temperatura otoczenia | -5°C ≤ Ta ≤ +40°C |
| Przylącze pneumatyczne 1 | G3/8 |
| Przylącze pneumatyczne 2 | G3/8 |
| Przylącze pneumatyczne 3 | G3/8 |
| Przylącze pneumatyczne 4 | G3/8 |
| Przylącze pneumatyczne 5 | G3/8 |
| Szerokość zabudowy | 40 mm |
| Przylącze zasilania pilota 14 | G1/8 |
| Ciśnienie pilota | 3 ... 10 bar |
| ATEX-Kategoria Pył | II 2D |
| Ex-Ochrona przeciwybuchowa Pył | Ex h IIIC T130°C Db |
| Funkcja odpowietrzenia | Możliwość dławienia |
| Pomocnicze ręczne uruchamianie | Przez przyciśnięcie |
| Ex-Ochrona przeciwybuchowa Gaz | Ex h IIC T4 Gb |
| Przekrycie | Positive overlap |
| Ciśnienie pilota Mpa | 0.3 ... 1 MPa |
| Czas przełączania przy wyłączeniu | 96 ms |
| Czas przełączania przy włączeniu | 20 ms |
| Maks. dodatni impuls testowy przy sygnale logicznym 0 | 2 200 μs |
| Maks. ujemny impuls testowy przy sygnale logicznym 1 | 3 700 μs |
| Medium dla pilotów | Sprężone powietrze wg ISO8573-1:2010 [7:4:4] |
| Przylącze odpowietrzenia pilota 82 | M5 |
| Przylącze zasilania pilota 12 | G1/8 |
| Przylącze odpowietrzenia pilota 84 | M5 |
| Czas przełączania powrotnego | 54 ms |
| Raster | 41 mm |
| Maks. częstotliwość przełączania | 3 Hz |
| Uwagi odnośnie medium roboczego | Możliwa praca na powietrzu olejonym (po rozpoczęciu olejenia jest ono wymagane przy dalszej pracy) |
| Ciśnienie robocze | -0.9 ... 10 bar |
| Temperatura otoczenia | -5 ... 40 °C |
| Materiał uszczelnień | NBR |
| Sposób montażu | Przy pomocy otworów przelotowych |
| Stożek ochrony | IP65 |
| Temperatura medium | -5 ... 40 °C |
| Przylącze elektryczne | Przez cewkę-F, należy zamawiać oddzielnie |
| Uwaga dotycząca materiałów | Zgodne z RoHS |
| Materiał obudowy | Aluminium-odlew ciśnieniowy |
| Funkcja zaworu | 5/3 zamknięty |
| Normalny przepływ nominalny | 2 200 l/min |
| Pozycja zabudowy | Dowolna |
| Ciśnienie robocze MPa | -0.09 ... 1 MPa |
| Medium robocze | Sprężone powietrze wg ISO8573-1:2010 [7:4:4] |
| Klasa odporności na korozję CRC | 1 - Niska odporność na korozję |
| Konstrukcja | Zawór tłoczkowo-suwakowy |
| Waga produktu | 780 g |
| Temperatura przechowywania | -40 ... 60 °C |
| Znak CE (patrz deklaracja zgodności) | Wg dyrektywy EU-Ochrona Ex - (ATEX) |
| Wielkość nominalna | 12 mm |
| Sposób uruchomienia | Elektryczny |
| Rodzaj uszczelnienia | Miękkie |
| Sposób kasowania | Sprężyna mechaniczna |
| Rodzaj sterowania | Z pilotem |
| Kierunek przepływu | Rewersyjny |
| ATEX-Kategoria Gaz | II 2G |

| | |
|---------|----------------|
| Nr kat. | OT-FESTO010656 |
| EAN-13 | 4052568169916 |