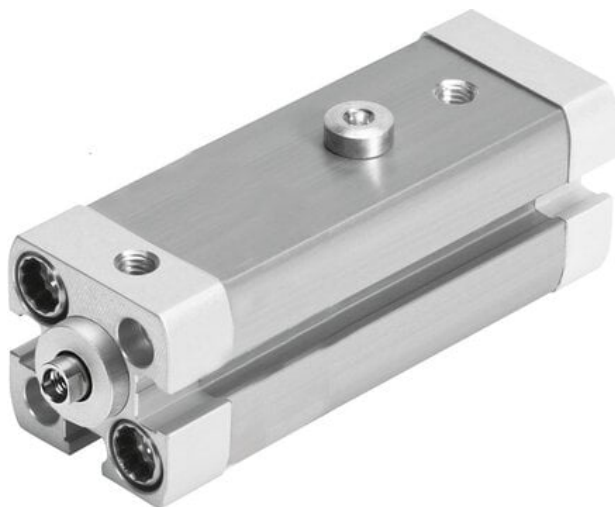




Zacisk liniowo-obrotowy CLR-25-10-R-P-A-K11-R8 (535483) serii CLR - Festo



**Numer artykułu SKU:
OT-FESTO021089**

Numer artykułu producenta:

Czas wysyłki: 24-48h

FESTO

OPIS PRODUKTU

Połączenie siłownika liniowego i jednostki obrotowej w jednej obudowie. Trzpień dociskowy jest również dostępny z opcjonalną nasadką gumową do ochrony wrażliwych powierzchni.

- Obrót i docisk w jednym kroku roboczym
- Ustawiany kierunek obrotu
- Do wyboru z dźwignią dociskową jako wyposażenie dodatkowe
- Do wyboru z zabezpieczeniem przed pyłem i iskrami pochodzącymi ze spawania
- Dwustronnego działania
- Z sygnalizacją położenia tłoka

Dane techniczne

Całkowity skok	23 mm
Ø tłoka	25 mm
Gwint na tłoczysku	M6
Kąt obrotu	90 stopni +/- 3 stopnie
Skok zacisku	10 mm
Amortyzacja	elastyczne pierścienie/płytki amortyzujące z obu stron
Pozycja montażu	dowolny
Konstrukcja	Tłok
Sygnalizacja położenia	do wyłącznika zbliżeniowego
Kierunek obrotu	w prawo

Symbol	00991217
Warianty	Zabezpieczenie przed iskrami pochodzącymi ze spawania
Ciśnienie robocze	2 bar
Sposób działania	dwustronnego działania
Medium robocze	Sprężone powietrze wg ISO 8573-1:2010 [7:4:4]
Uwaga dotycząca medium roboczego/sterującego	Możliwa praca z powietrzem olejonym (po rozpoczęciu olejowania trzeba je kontynuować)
Klasa odporności korozyjnej wg normy Festo	2 - średnie obciążenie korozyjne
Zgodność z LABS	VDMA24364-B2-L
Temperatura otoczenia	-10 degC
Efektywna siła docisku przy ciśnieniu 0,2 MPa (2 bar, 29 psi)	63 N
Efektywna siła docisku przy ciśnieniu 0,4 MPa (4 bar, 58 psi)	127 N
Efektywna siła docisku przy ciśnieniu 0,6 MPa (6 bar, 87 psi)	188 N
Maks. moment dokręcenia śruby trzpienia mocującego	12 Nm
Teoretyczna siła mocowania przy ciśnieniu 0,6 MPa (6 bar, 87 psi)	227 N
Waga produktu	410 g
Typ mocowania	Przy pomocy otworów przelotowych
Przyłącze pneumatyczne	M5
Materiał zgarniacza	PPS
Materiał śrub kołnierzowych	Stal
Materiał pokrywy	Stop aluminium do przeróbki plastycznej
Materiał uszczelnień	NBR
Materiał obudowy	Stop aluminium do przeróbki plastycznej
Materiał tłoczyska	powlekany
Materiał rury siłownika	Stop aluminium do przeróbki plastycznej

DANE TECHNICZNE

Skok zacisku	10 mm
Uwagi odnośnie medium roboczego	Możliwa praca na powietrzu olejonym (po rozpoczęciu olejenia jest ono wymagane przy dalszej pracy)
Klasa odporności na korozję CRC	2 - Średnia odporność na korozję
Przyłącza pneumatyczne	M5
Materiał tłoczyska	Powłoka ochronna, Stal wysokostopowa, nierdzewna
Konstrukcja	TłokTłoczyskoRura siłownika
Materiał śruby kołnierzej	Stal, Ocynkowana
Waga produktu	410 g
Skok całkowity	23 mm
Tryb pracy	Dwustronnego działania
Kierunek obrotu	w prawo
Skuteczna siła zacisku przy 0,2 MPa (2 bar, 29 psi)	63 N
Skuteczna siła zacisku przy 0,4 MPa (4 bar, 58 psi)	127 N
Skuteczna siła zacisku przy 0,6 MPa (6 bar, 87 psi)	188 N
Maks. moment dokręcający śruby szczęki dociskowej	12 Nm
Siła teoretyczna docisku przy 0,6 MPa (6 bar, 87 psi)	227 N
Materiał zgarniacza	PPS
Medium robocze	Sprężone powietrze wg ISO8573-1:2010 [7:4:4]
Warianty	Ochrona przed iskrami przy spawaniu, Wersja do pracy w zapyleniu
Pozycja zabudowy	Dowolna
Materiał obudowy	Stop aluminium, Anodowany
Gwint na tłoczysku	M6
Rodzaj gwintu	M
Gwint	M6
Kąt obrotu	90 stopni ~ 3 stopnie
Sygnalizacja położenia	Przy pomocy czujników
Sposób montażu	Przy pomocy otworów przelotowych, Przy pomocy gwintów wewnętrznych, Przy pomocy osprzętu, Do wyboru:
Materiał uszczelnień	NBR, TPE-U(PU)
Materiał pokrywy	Stop aluminium, Powłoka ochronna
Amortyzacja	elastyczne pierścienie/płytki amortyzujące z obu stron
Temperatura otoczenia	-10 ... 80 °C
Ciśnienie robocze	2 ... 10 bar
Średnica tłoka	25 mm

Nr kat.	OT-FESTO021089
EAN-13	4052568168995

Data wygenerowania podsumowania: 08.06.2026r, g. 01:01