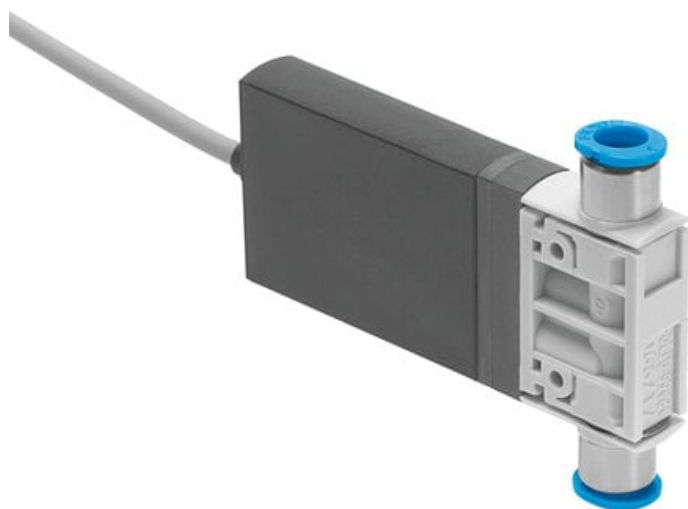




Elektrozawór MHJ10-S-0,35-QS-4-MF (557604) serii MHJ10 - Festo



Numer artykułu SKU:
OT-FESTO027795

Numer artykułu producenta:

Czas wysyłki: 24-48h

FESTO

OPIS PRODUKTU

Zawór o krótkim czasie przełączania dla wyższych wartości przepływu.

- Bezpośrednio sterowany zawór gniazdowy
- Identyczne zawory podstawowe do montażu bezpośredniego lub na płycie przyłączeniowej
- Pojedynczy zawór ze zintegrowanym złączem wtykowym
- Częstotliwości przełączania do 1000 Hz
- Bardzo dobra powtarzalność
- MHJ9: Zespół zaworów z pojedynczymi wyjściami lub z wylotem dla dyszy powietrznej
- MHJ9: Podłączenie elektryczne za pomocą kabla przyłączeniowego MHJ9-KMH z wbudowaną elektroniką sterującą
- MHJ10: Zespół zaworów z pojedynczymi wyjściami
- MHJ10: Przyłącze elektryczne w postaci kabla zintegrowanego z zaworem, elektronika sterująca wbudowana w zawór

Dane techniczne

Funkcja zaworu	2/2 zamknięty monostabilny
Sposób uruchamiania	elektrycznie
Szerokość zabudowy	10 mm
Normalny przepływ nominalny (znormalizowany zgodnie z DIN 1343)	100 l/min
Pneumatyczne przyłącze robocze	QS-4
Napięcie robocze	24V DC

Ciśnienie robocze	0.05 MPa
Ciśnienie robocze	0.5 bar
Ciśnienie robocze	7.25 psi
Konstrukcja	Zawór gniazdowy bez sprężyny powrotnej
Sposób powrotu	sprężyna pneumatyczna
Stopień ochrony	IP55
Certyfikacja	RCM Mark
Znak CE (patrz deklaracja zgodności)	Zgodnie z dyrektywą kompatybilności elektromagnetycznej UE
Znak UKCA (patrz deklaracja zgodności)	wg przepisów UK dot. EMV
Szerokość modułu	10.5 mm
Informacja o eksploatacji	Stałe zasilanie musi być zdolne do zasilania prądem o natężeniu co najmniej 1,7 A bez spadku napięcia
Sposób uszczelnienia	twardy
Pozycja montażu	dowolny
Pomocnicze sterowanie ręczne	brak
Rodzaj sterowania	bezpośrednie
Kierunek przepływu	jednokierunkowy
Symbol	00992259
Ochrona przed zmianą polaryzacji	dla napięcia roboczego
Dodatkowe funkcje	Eliminowanie iskrzenia
Wartość b	0.38
Wartość C	0.4 l/sbar
Maks. częstotliwość przełączania	1000 Hz
Czas włączania przy 0,4 MPa (4 bar, 58 psi) i 24 V w stanie nowym	0.8 ms
Czas wyłączenia przy 0,4 MPa (4 bar, 58 psi) i 24 V w stanie nowym	0.4 ms
Czas włączania przy 0,05 MPa (0,5 bar, 7,25 psi) i 24 V w stanie nowym	0.8 ms
Czas wyłączenia przy 0,05 MPa (0,5 bar, 7,25 psi) i 24 V w stanie nowym	0.5 ms
Czas włączania przy 0,6 MPa (6 bar, 87 psi) i 24 V w stanie nowym	0.9 ms
Czas wyłączenia przy 0,6 MPa (6 bar, 87 psi) i 24 V w stanie nowym	0.4 ms
Tolerancja czasu wyłączenia	+15%/-25%
Tolerancja czasu włączania	+/-15%
Zakres napięcia roboczego DC	21.6 V
Rezystancja wejściowa	34 kOhm
Czas pracy ciągłej	100%

Parametry cewki	24 V DC: faza niskoprądowa 2,0 W, faza wysokoprądowa 7,0 W
Zakres sygnału wyzwania DC	3 V
Uwaga dotycząca prądu wejściowego	Przyrost liniowy
Dopuszczalne wahania napięcia	+/- 10 %
Medium robocze	Sprężone powietrze wg ISO 8573-1:2010 [7:4:4]
Uwaga dotycząca medium roboczego/sterującego	Praca z olejonym powietrzem nie jest możliwa
Ograniczona temperatura otoczenia i mediów	w zależności od częstotliwości przełączania (patrz diagram)
Klasa odporności korozyjnej wg normy Festo	2 - średnie obciążenie korozyjne
Zgodność z LABS	VDMA24364-B2-L
Temperatura przechowywania	-20 degC
Dopuszczalna temperatura powierzchni magnesu	120 degC
Temperatura medium	-5 degC
Temperatura otoczenia	-5 degC
Waga produktu	50 g
Przyłącze elektryczne	3-żyły
Długość kabla	0.35 m
Typ mocowania	Instalacja na przewodach
Przyłącze pneumatyczne 1	QS-4
Przyłącze pneumatyczne 2	QS-4
Informacja o materiałach	Zgodność z dyrektywą RoHS
Materiał uszczelnień	HNBR
Materiał obudowy	Wzmocniony poliamid
Materiał osłony kabla	PUR
Materiał śrub	Stal

DANE TECHNICZNE

Maksymalna częstotliwość przełączania	1 000 Hz
Rodzaj uszczelnienia	Twardy
Sposób kasowania	Sprężyna pneumatyczna
Rodzaj sterowania	Bezpośredni
Kierunek przepływu	Jednokierunkowy
Przylącze pneumatyczne 1	QS-4
Przylącze pneumatyczne 2	QS-4
Wartość-b	0.38
Wartość-C	0.4 l/sbar
Materiał powłoki kabla	PUR
Szerokość zabudowy	10 mm
Pomocnicze ręczne uruchamianie	Brak
Charakterystyka cewki	24 V DC: Faza niskiego prądu 2 W, faza wysokiego prądu 7 W
Raster	10.5 mm
Ograniczenie temperatury otoczenia i medium	W zależności od częstotliwości przełączania
Sposób uruchomienia	Elektryczny
Tolerancja czasu Wył.	+15 %/-25 %
Tolerancja czasu Włącz.	+/-15 %
Uwaga odnośnie pracy	Zasilacz musi dostarczyć przynajmniej 1,7 A bez spadku napięcia, nie pracować bez przepływu, Przy montażu blokowym przepływem, maks. temperatura otoczenia 45 °C.
Czas włączenia przy 0,4 MPa (4 bar, 58 psi) i napięciu 24 V w stanie nowym	0.8 ms
Czas wyłączenia przy 0,4 MPa (4 bar, 58 psi) i napięciu 24 V w stanie nowym	0.4 ms
Czas włączenia przy 0,05 MPa (0,5 bar, 7,25 psi) i napięciu 24 V w stanie nowym	0.8 ms
Czas wyłączenia przy 0,05 MPa (0,5 bar, 7,25 psi) i napięciu 24 V w stanie nowym	0.5 ms
Czas włączenia przy 0,6 MPa (6 bar, 87 psi) i napięciu 24 V w stanie nowym	0.9 ms
Czas wyłączenia przy 0,6 MPa (6 bar, 87 psi) i napięciu 24 V w stanie nowym	0.4 ms
Maks. dopuszczalna temperatura powierzchni cewki	120 °C
Oporność wejściowa	34 kOhm
Zakres sygnału wyzwalania DC	3 ... 30 V
Note on feeder current	Linioowy wzrost, 0,09 - 0,44 mA z sygnałem wyzwalającym 3 - 15V, 0,44 - 15,44 mA z sygnałem wyzwalającym 15 - 30 V
Normalny przepływ nominalny	100 l/min
Ciśnienie robocze	0.5 ... 6 bar
Temperatura otoczenia	-5 ... 60 °C
Materiał uszczelnień	HNBR
Sposób montażu	Zabudowa w linii, Przy pomocy otworów przelotowych, Do wyboru:
Stopień ochrony	IP55
Temperatura medium	-5 ... 60 °C
Przylącze elektryczne	3-żyły, Kabel
Długość kabla	0.35 m
Dopuszczenie	RCM Mark
Uwaga dotycząca materiałów	Zgodne z RoHS
Materiał obudowy	Wzmocnione PA, Wzmocniony PPS
Funkcja zaworu	2/2 zamknięty, monostabilny
Czas pracy ciągłej	100 %
Znak KC	KC-EMV
Medium robocze	Sprężone powietrze wg ISO8573-1:2010 [7:4:4]
Zabezpieczenie przed odwrotną polaryzacją	Dla napięcia roboczego
Materiał śrub	Stal
Pozycja zabudowy	Dowolna
Ciśnienie robocze MPa	0.05 ... 0.6 MPa
Uwagi odnośnie medium roboczego	Niemożliwa praca na powietrzu olejonym
Klasa odporności na korozję CRC	2 - Średnia odporność na korozję
Konstrukcja	Zawór gniazdowy bez sprężyny powrotnej
Waga produktu	50 g
Temperatura przechowywania	-20 ... 50 °C
Znak CE (patrz deklaracja zgodności)	Wg dyrektywy EU-EMV
Dopuszczalne wahania napięcia	+/- 10 %
Zakres napięcia roboczego DC	21.6 ... 26.4 V
Dodatkowe funkcje	Gaszenie iskier, Redukcja prądu podtrzymania z odzyskiem energii, Safety shut-off

Nr kat.	OT-FESTO027795
EAN-13	4052568096526

Data wygenerowania podsumowania: 07.06.2026r, g. 01:44