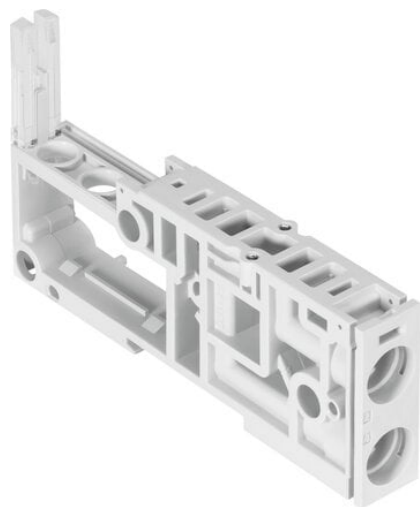




## Płyta przyłączeniowa VMPAL-AP-14-T135 (560979) serii VMPAL - Festo



**Numer artykułu SKU:**  
**OT-FESTO039768**

Numer artykułu producenta:  
-----

Czas wysyłki: 24-48h

**FESTO**

### OPIS PRODUKTU

## Dane techniczne

|  |   |
|--|---|
| Szerokość                                    | 14.9 mm   |
| Długość                                      | 107.3 mm  |
| Szerokość modułu                             | 14.9 mm   |
| Wielkość zaworu                              | 14 mm   |
| Separacja strefy ciśnienia                   | Kanał 1, 3 i 5  |
| Maks. liczba pozycji zaworowych              | 1   |
| Kierunek przepływu                           | rewersyjny  |
| Budowa wyspy zaworowej                       | Można mieszać wielkości zaworów   |
| Ciśnienie robocze                            | -0.09 MPa   |
| Ciśnienie robocze                            | -0.9 bar  |
| Ciśnienie pilota                             | 0.3 MPa   |
| Ciśnienie pilota                             | 3 bar   |
| Medium robocze                               | Sprężone powietrze wg ISO 8573-1:2010 [7:4:4]                                       |
| Uwaga dotycząca medium roboczego/sterującego | Możliwa praca z powietrzem olejonym (po rozpoczęciu olejenia trzeba je kontynuować) |
| Klasa odporności korozyjnej wg normy Festo   | 3 - silne obciążenie korozyjne  |
| Zgodność z LABS                              | VDMA24364-B1/B2-L   |
| Temperatura otoczenia                        | -5 degC   |
| Waga produktu                                | 33.6 g  |

Przyłącze pneumatyczne 2  
 Przyłącze pneumatyczne 4  
 Informacja o materiałach  
 Materiał płyty przyłączeniowej

do wkładki 14 mm  
 dla Cartridge 14 mm  
 Zgodność z dyrektywą RoHS  
 Wzmocniony poliamid

## DANE TECHNICZNE

|                                 |  |
|---------------------------------|--|
| Kierunek przepływu              | rewersyjny   |
| Separacja strefy ciśnienia      | Kanał 1, 3 i 5   |
| Budowa wyspy zaworowej          | Można mieszać wielkości zaworów  |
| Maks. liczba pozycji zaworowych | 1  |
| Raster                          | 14.9 mm  |
| Ciśnienie pilota Mpa            | 0.3 ... 0.8 MPa  |
| Wielkość zaworu                 | 14 mm  |
| Materiał płyty przyłączeniowej  | Wzmocnione PA  |
| Ciśnienie pilota                | 3 ... 8 bar  |
| Przyłącze pneumatyczne 4        | Do kasety 14 mm  |
| Przyłącze pneumatyczne 2        | Do kasety 14 mm  |
| Medium robocze                  | Sprężone powietrze wg ISO8573-1:2010 [7:4:4]   |
| Waga produktu                   | 33.6 g   |
| Zgodność z PWIS                 | VDMA24364-B1/B2-L  |
| Klasa odporności na korozję CRC | 3 - Wysoka odporność na korozję  |
| Uwagi odnośnie medium roboczego | Możliwa praca na powietrzu olejonym (po rozpoczęciu olejenia jest ono wymagane przy dalszej pracy) |
| Ciśnienie robocze MPa           | -0.09 ... 1 MPa  |
| Szerokość                       | 14,9 mm  |
| Uwaga dotycząca materiałów      | Zgodne z RoHS  |
| Długość                         | 107,3 mm   |
| Temperatura otoczenia           | -5 ... 50 °C   |
| Ciśnienie robocze               | -0.9 ... 10 bar  |

|         |                |
|---------|----------------|
| Nr kat. | OT-FESTO039768 |
| EAN-13  | 4052568056094  |