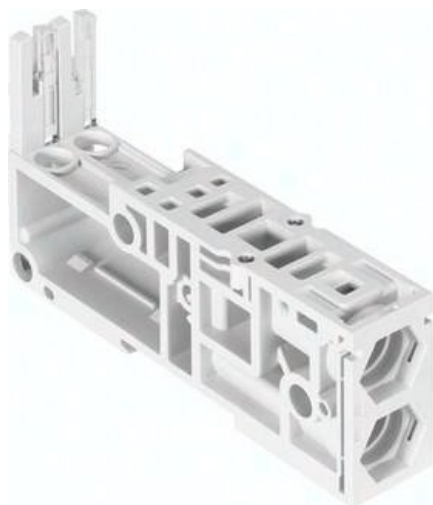




## Płyta przyłączeniowa VMPAL-AP-20-T1-RV (8034562) serii VMPAL - Festo



**Numer artykułu SKU:  
OT-FESTO069162**

Numer artykułu producenta:  
-----

Tylko na zamówienie

**FESTO**

### OPIS PRODUKTU

## Dane techniczne

|  |   |
|--|---|
| Szerokość zabudowy                           | 20 mm   |
| Szerokość                                    | 21.2 mm   |
| Długość                                      | 107.3 mm  |
| Szerokość modułu                             | 21.2 mm   |
| Separacja strefy ciśnienia                   | Kanał 1   |
| Zintegrowana funkcja                         | Zawór zwrotny   |
| Maks. liczba pozycji zaworowych              | 1   |
| Kierunek przepływu                           | jednokierunkowy   |
| Budowa wyspy zaworowej                       | Można mieszać wielkości zaworów   |
| Ciśnienie robocze                            | -0.09 MPa   |
| Ciśnienie robocze                            | -0.9 bar  |
| Ciśnienie pilota                             | 0.3 MPa   |
| Ciśnienie pilota                             | 3 bar   |
| Praca na podciśnieniu                        | nie   |
| Medium robocze                               | Sprężone powietrze wg ISO 8573-1:2010 [7:4:4]                                       |
| Uwaga dotycząca medium roboczego/sterującego | Możliwa praca z powietrzem olejonym (po rozpoczęciu olejenia trzeba je kontynuować) |
| Klasa odporności korozyjnej wg normy Festo   | 3 - silne obciążenie korozyjne  |
| Zgodność z LABS                              | VDMA24364-B1/B2-L   |

|                                |                           |
|--------------------------------|---------------------------|
| Temperatura otoczenia          | -5 degC                   |
| Waga produktu                  | 50 g                      |
| Przyłącze pneumatyczne 2       | do wkładki 18 mm          |
| Przyłącze pneumatyczne 4       | dla Cartridge 18 mm       |
| Informacja o materiałach       | Zgodność z dyrektywą RoHS |
| Materiał płyty przyłączeniowej | Wzmocniony poliamid       |

## DANE TECHNICZNE

|                                 |  |
|---------------------------------|--|
| Przyłącze pneumatyczne 2        | Do cartridge 18 mm   |
| Separacja strefy ciśnienia      | Kanał 1  |
| Budowa wyspy zaworowej          | Można mieszać wielkości zaworów  |
| Zintegrowane funkcje            | Zawór zwrotny  |
| Maks. liczba pozycji zaworowych | 1  |
| Odpowiedni do podciśnienia      | Brak   |
| Raster                          | 21.2 mm  |
| Ciśnienie pilota Mpa            | 0.3 ... 0.8 MPa  |
| Materiał płyty przyłączeniowej  | Wzmocnione PA  |
| Ciśnienie pilota                | 3 ... 8 bar  |
| Szerokość zabudowy              | 20 mm  |
| Przyłącze pneumatyczne 4        | Do cartridge 18 mm   |
| Medium robocze                  | Sprężone powietrze wg ISO8573-1:2010 [7:4:4]   |
| Kierunek przepływu              | Jednokierunkowy  |
| Waga produktu                   | 50 g   |
| Zgodność z PWIS                 | VDMA24364-B1/B2-L  |
| Klasa odporności na korozję CRC | 3 - Wysoka odporność na korozję  |
| Uwagi odnośnie medium roboczego | Możliwa praca na powietrzu olejonym (po rozpoczęciu olejania jest ono wymagane przy dalszej pracy) |
| Ciśnienie robocze MPa           | -0.09 ... 1 MPa  |
| Szerokość                       | 21.2 mm  |
| Uwaga dotycząca materiałów      | Zgodne z RoHS  |
| Długość                         | 107.3 mm   |
| Temperatura otoczenia           | -5 ... 50 °C   |
| Ciśnienie robocze               | -0.9 ... 10 bar  |

|         |                |
|---------|----------------|
| Nr kat. | OT-FESTO069162 |
| EAN-13  | 4052568283674  |