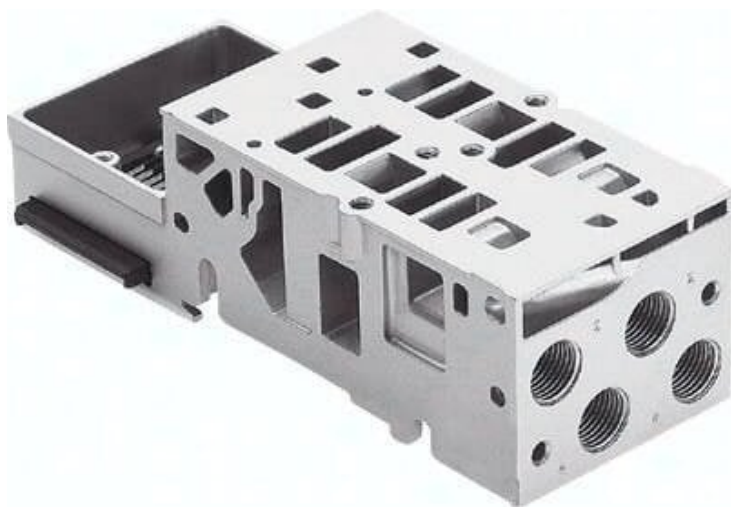




Płyta przyłączeniowa VMPA2-FB-AP-2-1-RV (8034548) serii VMPA2 - Festo



Numer artykułu SKU:
OT-FESTO069154

Numer artykułu producenta:

Tylko na zamówienie

FESTO

OPIS PRODUKTU

Dane techniczne

Szerokość	51 mm
Długość	107.3 mm
Szerokość modułu	21 mm
Maks. liczba pozycji zaworowych	2
Ciśnienie robocze	-0.09 MPa
Ciśnienie robocze	-0.9 bar
Ciśnienie pilota	0.3 MPa
Ciśnienie pilota	3 bar
Medium robocze	Sprężone powietrze wg ISO 8573-1:2010 [7:4:4]
Klasa odporności korozyjnej wg normy Festo	0 - Brak obciążenia korozyjnego
Zgodność z LABS	VDMA24364-B1/B2-L
Temperatura otoczenia	-5 degC
Waga produktu	190 g
Informacja o materiałach	Zgodność z dyrektywą RoHS
Materiał płyty przyłączeniowej	Aluminiowy odlew ciśnieniowy

DANE TECHNICZNE

Medium robocze	Sprężone powietrze wg ISO8573-1:2010 [7:4:4]
Ciśnienie robocze	-0.9 ... 10 bar
Temperatura otoczenia	-5 ... 50 °C
Długość	107.3 mm
Uwaga dotycząca materiałów	Zgodne z RoHS
Szerokość	51 mm
Ciśnienie robocze MPa	-0.09 ... 1 MPa
Klasa odporności na korozję CRC	0 – Brak odporności na korozję
Zgodność z PWIS	VDMA24364-B1/B2-L
Waga produktu	190 g
Ciśnienie pilota	3 ... 8 bar
Materiał płyty przyłączeniowej	Aluminium-odlew ciśnieniowy
Ciśnienie pilota Mpa	0.3 ... 0.8 MPa
Raster	21 mm
Maks. liczba pozycji zaworowych	2

Nr kat.	OT-FESTO069154
EAN-13	4052568283599