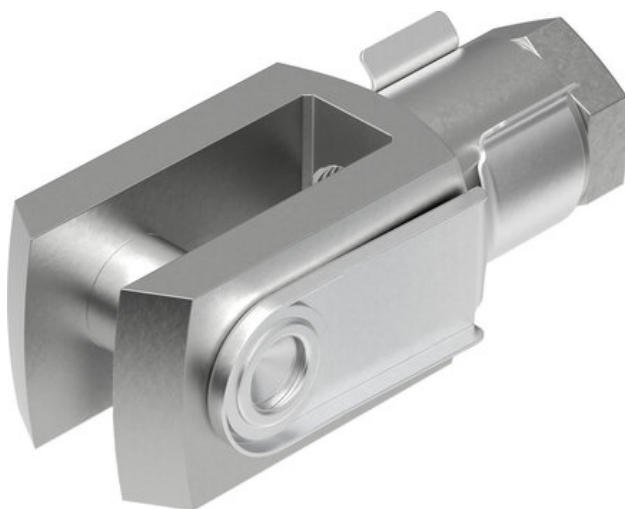




## Głowica widełkowa SG-M16 (2676) serii SG - Festo



**Numer artykułu SKU:  
OT-FESTO001327**

Numer artykułu producenta:  
-----

**Czas wysyłki: Natychmiast**

**FESTO**

### OPIS PRODUKTU

## Dane techniczne

Wielkość	M16
W oparciu o normę	ISO 8140
Spełnia normę	DIN 71752
Przyłącze gwintowane	Gwint wewnętrzny M16
Klasa odporności korozyjnej wg normy Festo	1 - niskie obciążenie korozyjne
Zgodność z LABS	VDMA24364-B2-L
Przydatność do produkcji akumulatorów litowo-jonowych	Nie wolno stosować metali, w których zawartość miedzi przekracza 1% masy. Wyjątkiem są płytki drukowane, kable, złącza elektryczne i cewki
Temperatura otoczenia	-40 degC
Waga produktu	376 g
Informacja o materiałach	Zgodność z dyrektywą RoHS
Materiał trzpienia	Stal
Materiał widełek	Stal
Materiał nakrętki	Stal

### DANE TECHNICZNE

Temperatura otoczenia	-40 °C do 150 °C
Uwaga dotycząca materiałów	Nie zawierają miedzi i PTFE, Zgodne z RoHS
Wielkość	M16
Materiał trzpienia	Stal, Ocynkowana
Zgodność z normą	DIN 71752
Klasa odporności na korozję CRC	1 – Niska odporność na korozję
Materiał nakrętki	Stal, Ocynkowana
W oparciu o normę	ISO 8140
Waga produktu	376 g
Przyłącze gwintowane	Gwint wewnętrzny M16
Materiał widełek	Stal, Ocynkowana

Nr kat.	OT-FESTO001327
EAN-13	4052568008314

Data wygenerowania podsumowania: 06.06.2026r, g. 16:23