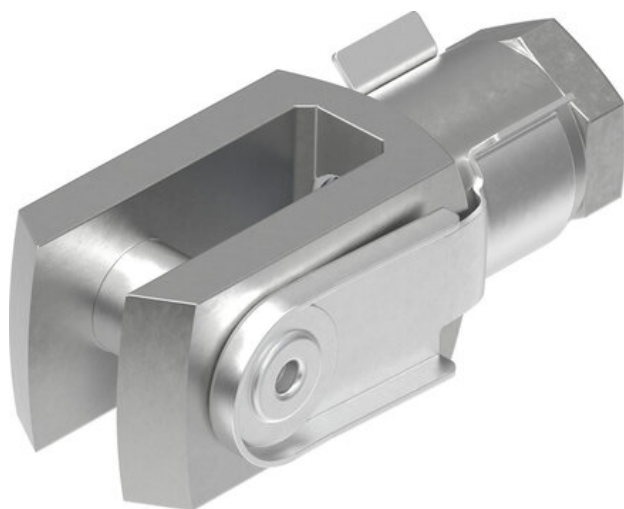




Głowica widełkowa SG-M8 (3111) serii SG - Festo



**Numer artykułu SKU:
OT-FESTO001336**

Numer artykułu producenta:

Czas wysyłki: Natychmiast

FESTO

OPIS PRODUKTU

Dane techniczne

Wielkość	M8
Spełnia normę	DIN 71752
Przyłącze gwintowane	Gwint wewnętrzny M8
Klasa odporności korozyjnej wg normy Festo	1 - niskie obciążenie korozyjne
Zgodność z LABS	VDMA24364-B2-L
Przydatność do produkcji akumulatorów litowo-jonowych	Nie wolno stosować metali, w których zawartość miedzi przekracza 1% masy. Wyjątkiem są płytki drukowane, kable, złącza elektryczne i cewki
Temperatura otoczenia	-40 degC
Waga produktu	53 g
Informacja o materiałach	Zgodność z dyrektywą RoHS
Materiał trzpienia	Stal
Materiał widełek	Stal
Materiał nakrętki	Stal

DANE TECHNICZNE

Temperatura otoczenia	-40 °C do 150 °C
Uwaga dotycząca materiałów	Nie zawierają miedzi i PTFE, Zgodne z RoHS
Wielkość	M8
Materiał trzpienia	Stal, Ocynkowana
Zgodność z normą	DIN 71752, ISO 8140
Klasa odporności na korozję CRC	1 – Niska odporność na korozję
Materiał nakrętki	Stal, Ocynkowana
Waga produktu	53 g
Przyłącze gwintowane	Gwint wewnętrzny M8
Materiał widełek	Stal, Ocynkowana

Nr kat.	OT-FESTO001336
EAN-13	4052568000370

Data wygenerowania podsumowania: 05.07.2026r, g. 06:32