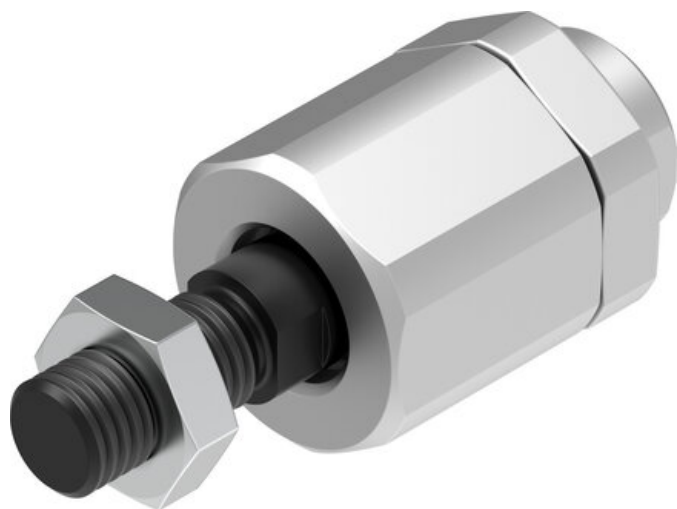




Łącznik wahlwy FK-M12X1,25 (6141) serii FK - Festo



**Numer artykułu SKU:
OT-FESTO001168**

Numer artykułu producenta:

Czas wysyłki: Natychmiast

FESTO

OPIS PRODUKTU

Dane techniczne

Wielkość	M12x1,25
Klasa odporności korozyjnej wg normy Festo	2 - średnie obciążenie korozyjne
Zgodność z LABS	VDMA24364-B2-L
Przydatność do produkcji akumulatorów litowo-jonowych	Nie wolno stosować metali, w których zawartość miedzi przekracza 1% masy. Wyjątkiem są płytki drukowane, kable, złącza elektryczne i cewki
Temperatura otoczenia	-40 degC
Waga produktu	215 g
Informacja o materiałach	Zgodność z dyrektywą RoHS
Materiał tulei wtykowej	Stal
Materiał obudowy	Stal
Materiał trzpienia kulistego	Stal do nawęglania
Materiał podkładki sferoidalnej	Stal do nawęglania
Materiał nakrętki	Stal

DANE TECHNICZNE

Temperatura otoczenia	-40 °C do 150 °C
Uwaga dotycząca materiałów	Nie zawierają miedzi i PTFE, Zgodne z RoHS
Wielkość	M12x1,25
Materiał obudowy	Stalocynkowana
Klasa odporności na korozję CRC	2 – Średnia odporność na korozję
Materiał nakrętki	Stal, Ocynkowana
Waga produktu	215 g
Materiał panewki	Stal, Ocynkowana
Materiał trzpienia kulistego	Stal do nawęglania
Materiał sferycznej podkładki	Stal do nawęglania

Nr kat.	OT-FESTO001168
EAN-13	4052568001056

Data wygenerowania podsumowania: 04.06.2026r, g. 01:49