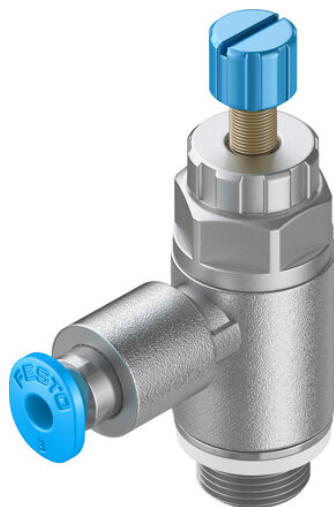




## Zawór dławiąco-zwrotny GRLA-1/8-QS-3-RS-D (197579) serii GRLA - Festo



**Numer artykułu SKU:  
OT-FESTO011816**

Numer artykułu producenta:  
-----

Czas wysyłki: 24-48h

**FESTO**

### OPIS PRODUKTU

Wielokrotnie sprawdzone do precyzyjnej regulacji przepływu. Lekkie, kompaktowe i solidne dzięki połączeniu tworzywa sztucznego i metalu.

- Połączenie funkcji zaworu dławiącego z zaworem zwrotnym
- Zawór przepływowy, dławiąco-zwrotny
- Wykonanie z polimeru, metalu lub stali nierdzewnej
- Wersje standard, mini, inline, o różnych zakresach przepływu
- Przyłącza: gwint obustronny, przyłącze wtykowe obustronne, gwint/przyłącze wtykowe

### Dane techniczne

Funkcja zaworu

Funkcja zaworu dławiąco-zwrotnego z  
dławieniem na wylocie

Przyłącze pneumatyczne 1

QS-3

Przyłącze pneumatyczne 2

G1/8

Element regulacyjny

Śruba radełkowana

Typ mocowania

wkręcane

Przepływ normalny nominalny w kierunku dławienia

130 l/min

Przepływ normalny nominalny w kierunku zwrotnym

100 l/min

Ciśnienie robocze

0.2 bar

Temperatura otoczenia

-10 degC

Klasyfikacja morska

patrz certyfikat

Pozycja montażu

dowolny

Symbol	00991452
Ciśnienie robocze w całym zakresie temperatury	0.2 bar
Przepływ normalny w kierunku dławienia 0,6->0 MPa (6->0 bar, 87->0 psi)	180 l/min
Przepływ normalny w kierunku bezzwrotnym przy ciśnieniu 0,6->0 MPa (6->0 bar, 87->0 psi)	200 l/min
Medium robocze	Sprężone powietrze wg ISO 8573-1:2010 [7:4:4]
Uwaga dotycząca medium roboczego/sterującego	Możliwa praca z powietrzem olejonym (po rozpoczęciu olejowania trzeba je kontynuować)
Zgodność z LABS	VDMA24364-B1/B2-L
Klasa Cleanroom	Klasa 4 wg ISO 14644-1
Temperatura medium	-10 degC
Znamionowy moment dokręcenia	3 Nm
Waga produktu	23 g
Materiał części z gwintem	Stop aluminium do przeróbki plastycznej
Informacja o materiałach	Zgodność z dyrektywą RoHS
Materiał uszczelnień	NBR
Materiał pierścienia zwalniającego	Polioksymetylen
Materiał śruby do regulacji	Nierdzewna stal stopowa
Materiał przyłącza obrotowego	Cynkowy odlew kokilowy

---

## DANE TECHNICZNE

Waga produktu	23 g
Przepływ normalny w kierunku zwrotnym bez dławienia 0,6->0 MPa (6->0 bar, 87->0 psi)	200 ... 220 l/min
Przepływ normalny w kierunku dławienia 0,6->0 MPa (6->0 bar, 87->0 psi)	180 l/min
Normalny przepływ nominalny w kierunku niedławionym	100 ... 130 l/min
Normalny przepływ nominalny w kierunku dławienia	130 l/min
Element regulacyjny	Śruba radełkowana
Ciśnienie robocze dla pełnego zakresu temperatury	0.2 ... 10 bar
Materiał przyłącza obrotowego	Odlew ciśnieniowy cynkowy, Chromowany
Materiał pierścienia zwalnającego	POM
Nominalny moment dokręcający	3 Nm
Materiał pokrywki z gwintem	Stop aluminium
Przyłącze pneumatyczne 2	G1/8
Przyłącze pneumatyczne 1	QS-3
Medium robocze	Sprężone powietrze wg ISO8573-1:2010 [7:4:4]
Uwagi odnośnie medium roboczego	Możliwa praca na powietrzu olejonym (po rozpoczęciu olejenia jest ono wymagane przy dalszej pracy)
Pozycja zabudowy	Dowolna
Materiał śruby regulacyjnej	Stal wysokostopowa, nierdzewna
Typ mocowania	wkręcane
Klasyfikacja morska	patrz certyfikat
Funkcja zaworu	Zawór dławiąco-zwrotny z dławieniem na wylocie
Uwaga dotycząca materiałów	Zgodne z RoHS
Temperatura medium	-10 ... 60 °C
Sposób montażu	Przy pomocy gwintów
Materiał uszczelnień	NBR
Temperatura otoczenia	-10 ... 60 °C
Ciśnienie robocze	0.2 ... 10 bar

Nr kat.	OT-FESTO011816
EAN-13	4052568045340