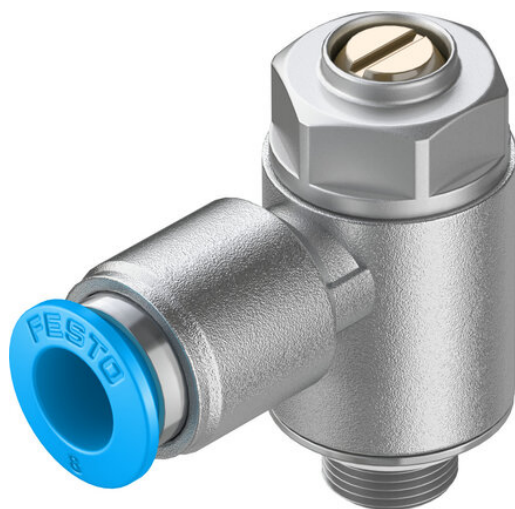




Zawór dławiąco-zwrotny GRLA-1/8-QS-8-MF-D (537076) serii GRLA - Festo



Numer artykułu SKU:
OT-FESTO011825

Numer artykułu producenta:

Czas wysyłki: 24-48h

FESTO

OPIS PRODUKTU

Wielokrotnie sprawdzone do precyzyjnej regulacji przepływu. Lekkie, kompaktowe i solidne dzięki połączeniu tworzywa sztucznego i metalu.

- Połączenie funkcji zaworu dławiącego z zaworem zwrotnym
- Zawór przepływowy, dławiąco-zwrotny
- Wykonanie z polimeru, metalu lub stali nierdzewnej
- Wersje standard, mini, inline, o różnych zakresach przepływu
- Przyłącza: gwint obustronny, przyłącze wtykowe obustronne, gwint/przyłącze wtykowe

Dane techniczne

Funkcja zaworu	Funkcja zaworu dławiąco-zwrotnego
Przyłącze pneumatyczne 1	QS-8
Przyłącze pneumatyczne 2	G1/8
Typ mocowania	wkręcane
Przepływ normalny nominalny w kierunku dławienia	475 l/min
Przepływ normalny nominalny w kierunku zwrotnym	325 l/min
Temperatura otoczenia	-10 degC
Klasyfikacja morska	patrz certyfikat
Pozycja montażu	dowolny
Symbol	00991452
Ciśnienie robocze w całym zakresie temperatury	0.2 bar

Przepływ normalny w kierunku dławienia 0,6->0 MPa (6->0 bar, 87->0 psi)	720 l/min
Przepływ normalny w kierunku bezzwrotnym przy ciśnieniu 0,6->0 MPa (6->0 bar, 87->0 psi)	610 l/min
Medium robocze	Sprężone powietrze wg ISO 8573-1:2010 [7:4:4]
Uwaga dotycząca medium roboczego/sterującego	Możliwa praca z powietrzem olejnym (po rozpoczęciu olejenia trzeba je kontynuować)
Zgodność z LABS	VDMA24364-B1/B2-L
Klasa Cleanroom	Klasa 4 wg ISO 14644-1
Temperatura przechowywania	-10 degC
Temperatura medium	-10 degC
Znamionowy moment dokręcenia	3 Nm
Tolerancja znamionowego momentu dokręcenia	+/- 10%
Waga produktu	32 g
Informacja o materiałach	Zgodność z dyrektywą RoHS
Materiał uszczelnień	NBR
Materiał śruby drążonej	Stop aluminium do przeróbki plastycznej
Materiał pierścienia zwalniającego	Polioksymetylen
Materiał śruby do regulacji	Mosiądz
Materiał przyłącza obrotowego	Cynkowy odlew kokilowy

DANE TECHNICZNE

Temperatura przechowywania	-10 ... 40 °C
Przepływ normalny w kierunku zwrotnym bez dławienia 0,6->0 MPa (6->0 bar, 87->0 psi)	610 ... 760 l/min
Przepływ normalny w kierunku dławienia 0,6->0 MPa (6->0 bar, 87->0 psi)	720 l/min
Normalny przepływ nominalny w kierunku niedławionym	325 ... 500 l/min
Normalny przepływ nominalny w kierunku dławienia	475 l/min
Ciśnienie robocze dla pełnego zakresu temperatury	0.2 ... 10 bar
Materiał przyłącza obrotowego	Odlew ciśnieniowy cynkowy
Materiał pierścienia zwalniającego	POM
Tolerancja dla nominalnego momentu dokręcenia	± 10 %
Nominalny moment dokręcający	3 Nm
Materiał śruby drażonej	Stop aluminium, Anodowanie
Przyłącze pneumatyczne 2	G1/8
Przyłącze pneumatyczne 1	QS-8
Medium robocze	Sprężone powietrze wg ISO8573-1:2010 [7:4:4]
Waga produktu	32 g
Uwagi odnośnie medium roboczego	Możliwa praca na powietrzu olejonym (po rozpoczęciu olejenia jest ono wymagane przy dalszej pracy)
Pozycja zabudowy	Dowolna
Materiał śruby regulacyjnej	Mosiądz
Typ mocowania	wkręcane z gwintem zewnętrznym
Klasyfikacja morska	patrz certyfikat
Funkcja zaworu	Funkcja zaworu dławiąco-zwrotnego
Uwaga dotycząca materiałów	Zgodne z RoHS
Temperatura medium	-10 ... 60 °C
Sposób montażu	Przy pomocy gwintów, Z gwintem zewnętrznym
Materiał uszczelnień	NBR
Temperatura otoczenia	-10 ... 60 °C

Nr kat.	OT-FESTO011825
EAN-13	4052568049164