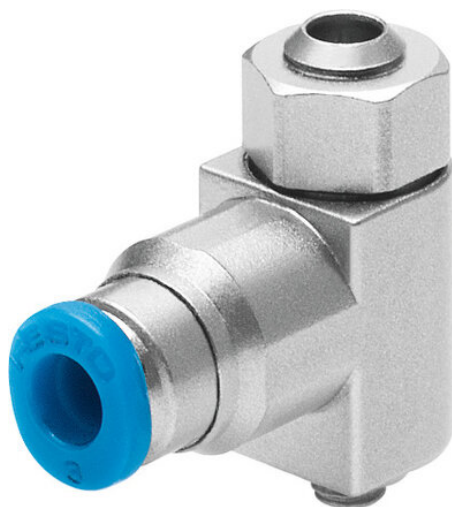




Zawór dławiąco-zwrotny GRLA-M3-QS-3 (175041) serii GRLA - Festo



**Numer artykułu SKU:
OT-FESTO011843**

Numer artykułu producenta:

Czas wysyłki: Natychmiast

FESTO

OPIS PRODUKTU

Wielokrotnie sprawdzone do precyzyjnej regulacji przepływu. Lekkie, kompaktowe i solidne dzięki połączeniu tworzywa sztucznego i metalu.

- Połączenie funkcji zaworu dławiącego z zaworem zwrotnym
- Zawór przepływowy, dławiąco-zwrotny
- Wykonanie z polimeru, metalu lub stali nierdzewnej
- Wersje standard, mini, inline, o różnych zakresach przepływu
- Przyłącza: gwint obustronny, przyłącze wtykowe obustronne, gwint/przyłącze wtykowe

Dane techniczne

Funkcja zaworu

Przyłącze pneumatyczne 1

Przyłącze pneumatyczne 2

Element regulacyjny

Typ mocowania

Przepływ normalny nominalny w kierunku dławienia

Przepływ normalny nominalny w kierunku zwrotnym

Ciśnienie robocze

Temperatura otoczenia

Klasyfikacja morska

Pozycja montażu

Funkcja zaworu dławiąco-zwrotnego z
dławieniem na wylocie

QS-3

M3

Śruba z rowkiem podłużnym

wkręcane

41 l/min

27 l/min

0.2 bar

-10 degC

patrz certyfikat

dowolny

Symbol	00991452
Przepływ normalny w kierunku dławienia 0,6->0 MPa (6->0 bar, 87->0 psi)	95 l/min
Przepływ normalny w kierunku bezzwrotnym przy ciśnieniu 0,6->0 MPa (6->0 bar, 87->0 psi)	75 l/min
Medium robocze	Sprężone powietrze wg ISO 8573-1:2010 [7:4:4]
Uwaga dotycząca medium roboczego/sterującego	Możliwa praca z powietrzem olejonym (po rozpoczęciu olejowania trzeba je kontynuować)
Zgodność z LABS	VDMA24364-B1/B2-L
Klasa Cleanroom	Klasa 4 wg ISO 14644-1
Temperatura medium	-10 degC
Maks. moment dokręcenia	0.3 Nm
Waga produktu	7 g
Materiał części z gwintem	Mosiądz
Informacja o materiałach	Zgodność z dyrektywą RoHS
Materiał uszczelnień	NBR
Materiał pierścienia zwalniającego	Polioksymetylen
Materiał śruby do regulacji	Mosiądz
Materiał przyłącza obrotowego	Cynkowy odlew kokilowy

DANE TECHNICZNE

Uwagi odnośnie medium roboczego	Możliwa praca na powietrzu olejonym (po rozpoczęciu olejenia jest ono wymagane przy dalszej pracy)
Przepływ normalny w kierunku zwrotnym bez dławienia 0,6->0 MPa (6->0 bar, 87->0 psi)	75 ... 110 l/min
Przepływ normalny w kierunku dławienia 0,6->0 MPa (6->0 bar, 87->0 psi)	95 l/min
Normalny przepływ nominalny w kierunku niedławionym	27 ... 50 l/min
Normalny przepływ nominalny w kierunku dławienia	41 l/min
Element regulacyjny	Śruba z rowkiem podłużnym
Materiał przyłącza obrotowego	Odlew ciśnieniowy cynkowy
Materiał pierścienia zwalnającego	POM
Materiał pokrywki z gwintem	Mosiądz, Niklowanie
Przyłącze pneumatyczne 2	M3
Przyłącze pneumatyczne 1	QS-3
Maks. moment dokręcający	0.3 Nm
Waga produktu	7 g
Medium robocze	Sprężone powietrze wg ISO8573-1:2010 [7:4:4]
Pozycja zabudowy	Dowolna
Materiał śruby regulacyjnej	Mosiądz
Typ mocowania	wkręcane
Klasyfikacja morska	patrz certyfikat
Funkcja zaworu	Zawór dławiąco-zwrotny z dławieniem na wylocie
Uwaga dotycząca materiałów	Zgodne z RoHS
Temperatura medium	-10 ... 60 °C
Sposób montażu	Przy pomocy gwintów
Materiał uszczelnień	NBR
Temperatura otoczenia	-10 ... 60 °C
Ciśnienie robocze	0.2 ... 10 bar

Nr kat.	OT-FESTO011843
EAN-13	4052568037659