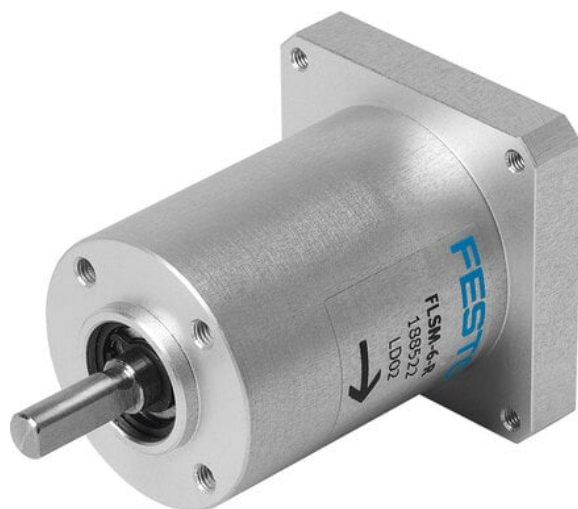




## Sprzęgło jednokierunkowe FLSM-6-L (188523) serii FLSM - Festo



**Numer artykułu SKU:  
OT-FESTO007204**

Numer artykułu producenta:  
-----

Czas wysyłki: 24-48h

**FESTO**

### OPIS PRODUKTU

Dodatkowa jednostka z kołnierzem do napędu wahadłowego DSM.

### Dane techniczne

|  |   |
|--|---|
| Wielkość   | 6                                       |
| Kierunek obrotu  | Obroty w lewo                           |
| Pozycja montażu  | dowolny                                 |
| Zgodność z LABS  | VDMA24364-B1/B2-L                       |
| Temperatura otoczenia                                    | 0 degC                                  |
| Teoretyczny moment obrotowy przy 0,6 MPa (6 bar, 87 psi) | 0.15 Nm                                 |
| Waga produktu  | 100 g                                   |
| Materiał obudowy   | Stop aluminium do przeróbki plastycznej |
| Materiał tulejki   | Stal                                    |
| Materiał wałka   | Stal                                    |

### DANE TECHNICZNE

|  |  |
|--|--|
| Temperatura otoczenia                                    | 0 ... 60 °C                                |
| Uwaga dotycząca materiałów                               | Nie zawierają miedzi i PTFE                |
| Wielkość   | 6  |
| Materiał obudowy   | Stop aluminium                             |
| Pozycja zabudowy   | Dowolna                                    |
| Waga produktu  | 100 g                                      |
| Kierunek obrotu  | Obrót przeciwnie do ruchu wskazówek zegara |
| Teoretyczny moment obrotowy przy 0,6 MPa (6 bar, 87 psi) | 0.15 Nm                                    |
| Materiał tuleji  | Stal                                       |
| Materiał wałka   | Stal                                       |
| Pozycja montażowa  | dowolny                                    |

|         |                |
|---------|----------------|
| Nr kat. | OT-FESTO007204 |
| EAN-13  | 4052568149666  |

Data wygenerowania podsumowania: 06.06.2026r, g. 09:30