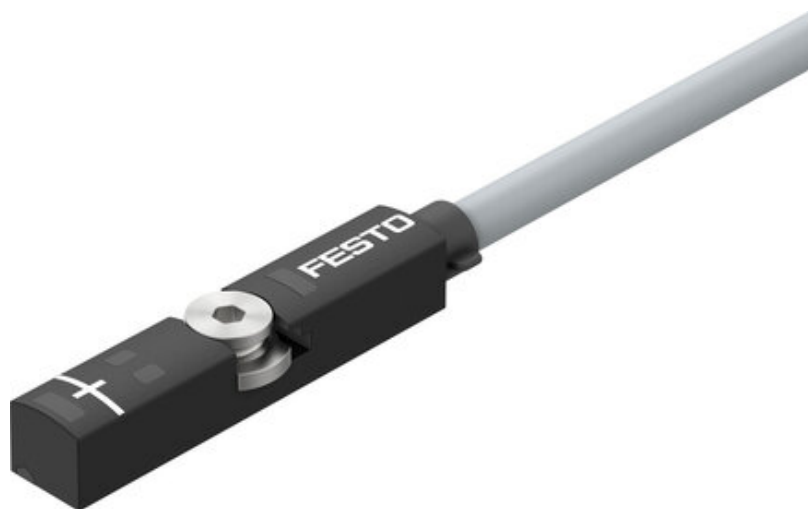




Czujnik zbliżeniowy SMT-8M-A-NS-24V-E-5-M12 (574333-C) serii SMT - Festo



Numer artykułu SKU:
OT-FESTO082866

Numer artykułu producenta:

Czas wysyłki: 24-48h

FESTO

OPIS PRODUKTU

Elektroniczny wyłącznik zbliżeniowy do rowka T, wkładany od góry, możliwość konfiguracji, uniwersalne rozwiązanie standardowe.

- Zasada pomiaru: magnetorezystancyjna
- Do uniwersalnych zastosowań
- Indywidualnie konfigurowalny lub wstępnie konfekcjonowany
- Możliwość wkładania od góry w rowek, równo z powierzchnią profilu siłownika
- Wskaźnik LED stanu przełączenia
- Wskaźnik LED do pewnego ustawiania czujnika
- Długość kabla 0,1 ... 30 m

Dane techniczne

Konstrukcja	do rowka T
W oparciu o normę	EN 60947-5-2
Symbol	00991149
Certyfikacja	RCM Mark
Znak CE (patrz deklaracja zgodności)	Zgodnie z dyrektywą kompatybilności elektromagnetycznej UE
Znak UKCA (patrz deklaracja zgodności)	wg przepisów UK dot. EMV
Jednostka certyfikująca	UL E232949
Cechy szczególne	odporny na oleje

Informacja o materiałach	Zgodność z dyrektywą RoHS
Informacja o zastosowaniu	https://www.festo.com/Drive-Sensor-Overview
Wielkość pomiarowa	Pozycja
Zasada pomiaru	magnetorezystancyjny
Temperatura otoczenia	-40 degC
Dokładność powtarzalności	0.2 mm
Wyjście dwustanowe	NPN
Funkcja elementu przełączającego	Zestyk normalnie zamknięty
Czas załączenia	1.3 ms
Czas wyłączenia	7.3 ms
Maks. częstotliwość przełączania	130 Hz
Maks. prąd wyjściowy	100 mA
Maks. prąd wyjściowy w zespołach mocujących	100 mA
Maks. zdolność przełączania DC	1.9 W
Maks. moc przełączana DC w zespołach mocujących	1.5 W
Spadek napięcia	6 V
Zabezpieczenie przeciwzwarciowe	tak
Odporność na przeciążenie	występuje
Znamionowe napięcie robocze DC	24 V
Zakres napięcia roboczego DC	5 V
Ochrona przed zmianą polaryzacji	do wszystkich przyłączy elektrycznych
Przyłącze elektryczne 1, rodzaj przyłącza	Kabel
Przyłącze elektryczne 1, technika przyłączeniowa	M12x1, kodowanie A wg EN 61076-2-101
Przyłącze elektryczne 1, liczba pinów/żył	4
Przyłącze elektryczne 1, rodzaj mocowania	Blokada zatrzaskowa
Przyłącze elektryczne 1, kompatybilny typ montażu	Kompatybilny z zamkiem zatrzaskowym
Przyłącze elektryczne 1, układ połączeń	00991155
Kierunek wyprowadzenia przyłącza	wzdłuż
Materiał styków	Stop miedzi, pozłacany
Materiał obudowy wtyczki	TPE-U(PU)
Materiał śruby ryglującej	Mosiądz, niklowany
Warunki testowania kabla	Warunki testu na żądanie
Długość kabla	0.1 m
Właściwości kabla	Możliwość stosowania w przewodnicach kabli/robotach

Kolor powłoki kabla	szary
Materiał osłony kabla	TPE-U(PUR)
Materiał powłoki izolacyjnej	PP
Typ mocowania	przykręcany
Maks. moment dokręcenia	0.6 Nm
Pozycja montażu	dowolny
Kolor obudowy	czarny
Materiał obudowy	Wzmocniony poliamid
Materiał nakrętki kołpakowej	Mosiądz niklowany
Wskaźnik stanu przełączenia	Dioda LED żółta
Wskaźnik rezerwy działania	Dioda LED pomarańczowa
Temperatura otoczenia w przypadku kabla ruchomego	-20 degC
Stopień ochrony	IP65
Zgodność z LABS	VDMA24364-B2-L
Przydatność do produkcji akumulatorów litowo-jonowych	Nie wolno stosować metali, w których zawartość miedzi, cynku lub niklu przekracza 1% masy. Wyjątek stanowi nikiel w stali, powierzchnie niklowane chemicznie, płytki obwodów drukowanych, kable, elektryczne złącza wtykowe i cewki
Klasa Cleanroom	Element zamontowany statycznie, brak możliwości oceny zgodnie z normą ISO 14644-1

DANE TECHNICZNE

Nr kat.

OT-FESTO082866