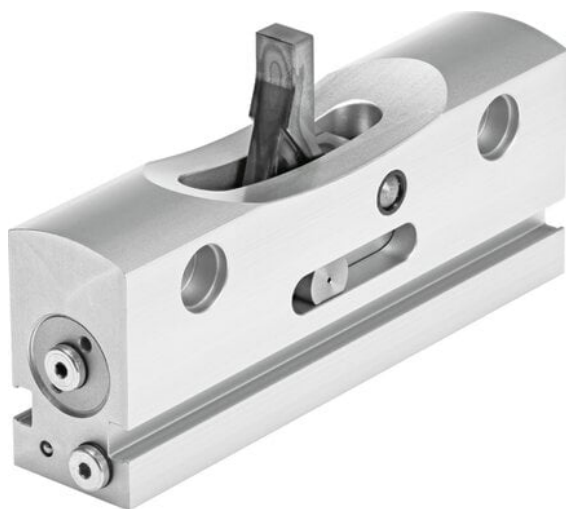




Moduł położenia pośredniego DADM-EP-G6-10 (1492072) serii DADM - Festo



**Numer artykułu SKU:
OT-FESTO057208**

Numer artykułu producenta:

Czas wysyłki: 24-48h

FESTO

OPIS PRODUKTU

Dane techniczne

Wielkość	10
Pozycja montażu	dowolny
Konstrukcja	wymuszony przebieg ruchu
Sygnalizacja położenia	do wyłącznika zbliżeniowego
Symbol	00991270
Ciśnienie robocze	3 bar
Maks. prędkość uderzenia	0.8 m/s
Maks. czas obrotu	150 ms
Powtarzalność	+/-0,02 mm
Medium robocze	Sprężone powietrze wg ISO 8573-1:2010 [7:-:-]
Uwaga dotycząca medium roboczego/sterującego	Możliwa praca z powietrzem olejnym (po rozpoczęciu olejowania trzeba je kontynuować)
Klasa odporności korozyjnej wg normy Festo	1 - niskie obciążenie korozyjne
Zgodność z LABS	VDMA24364-B1/B2-L
Temperatura otoczenia	0 degC
Maks. siła zderzenia	500 N
Waga produktu	154 g
Typ mocowania	Przy pomocy otworu przelotowego i tulejki centrującej

Przyłącze pneumatyczne
Informacja o materiałach
Materiał uszczelnień
Materiał obudowy
Materiał dźwigni

M3
Zgodność z dyrektywą RoHS
PU
Stop aluminium do przeróbki plastycznej
Nierdzewna stal stopowa

DANE TECHNICZNE

Pozycja zabudowy	Dowolna
Pozycja montażowa	dowolny
Materiał dźwigni	Stal wysokostopowa, nierdzewna
Maks. siła uderzenia w zderzak	500 N
Maks. czas obrotu	150 ms
Maks. prędkość uderzenia	0.8 m/s
Waga produktu	154 g
Konstrukcja	wymuszony przebieg ruchu
Przyłącza pneumatyczne	M3
Klasa odporności na korozję CRC	1 – Niska odporność na korozję
Uwagi odnośnie medium roboczego	Możliwa praca na powietrzu olejonym (po rozpoczęciu olejenia jest ono wymagane przy dalszej pracy)
Medium robocze	Sprężone powietrze wg ISO8573-1:2010 [7:-:-]
Powtarzalność	±0,02 mm
Materiał obudowy	Stop aluminium
Wielkość	10
Uwaga dotycząca materiałów	Zgodne z RoHS
Sygnalizacja położenia	Przy pomocy czujników
Sposób montażu	Przy pomocy otworów przelotowych i tulejek centrujących
Materiał uszczelnień	PU
Temperatura otoczenia	0 ... 60 °C
Ciśnienie robocze	3 ... 6 bar

Nr kat.	OT-FESTO057208
EAN-13	4052568263539