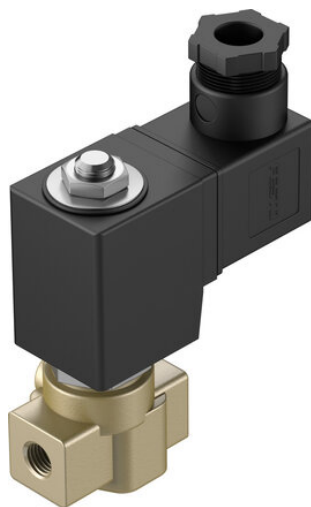




Elektrozawór VZWD-L-M22C-M-G14-40-V-3AP4-8 (1492001) serii VZWD - Festo



Numer artykułu SKU:
OT-FESTO037182

Numer artykułu producenta:

Czas wysyłki: 24-48h

FESTO

OPIS PRODUKTU

Idealny do wysokiego zakresu ciśnienia z niskim natężeniem przepływu: Sterowany bezpośrednio elektrozawór VZWD może pracować bez ciśnienia różnicowego do 90 bar, nawet w zamkniętych obiegach mediów. Dlatego optymalnie nadaje się do zastosowań wysokociśnieniowych i związanych z dozowaniem.

- Duży zakres ciśnienia
- Bezpośrednio sterowany zawór gniazdowy
- Nie jest wymagana różnica ciśnień
- Możliwe też zastosowanie w technice podciśnieniowej

Dane techniczne

| | |
|------------------------------|--|
| Konstrukcja | bezpośrednio sterowany zawór gniazdowy |
| Sposób uruchamiania | elektrycznie |
| Sposób uszczelnienia | miękki |
| Pozycja montażu | dowolny |
| Typ mocowania | Instalacja na przewodach |
| Przyłącze zaworu procesowego | G1/4 |
| Przyłącze elektryczne | Kształt A |
| Średnica nominalna | 4 mm |
| Funkcja zaworu | 2/2 zamknięty monostabilny |
| Pomocnicze sterowanie ręczne | brak |
| Kierunek przepływu | jednokierunkowy |

| | |
|--|--|
| Medium | Sprężone powietrze wg ISO 8573-1:2010 [7:4:4] |
| Ciśnienie nominalne zaworu armaturowego PN | 100 |
| Różnica ciśnienia | 0 MPa |
| Różnica ciśnienia | 0 bar |
| Różnica ciśnienia | 0 psi |
| Parametry cewki | 230 V AC: 50/60 Hz, pobór mocy przy załączaniu 18,0 VA, moc podtrzymania 15,0 VA |
| Klasa materiału izolującego | F |
| Dopuszczalne wahania napięcia | +/- 10 % |
| Czas pracy ciągłej | 100% |
| Sposób powrotu | sprężyna mechaniczna |
| Rodzaj sterowania | bezpośrednie |
| Symbol | 00992979 |
| Ciśnienie medium | 0 MPa |
| Ciśnienie medium | 0 bar |
| Ciśnienie medium | 0 psi |
| Maks. lepkość | 22 mm ² /s |
| Temperatura medium | -10 degC |
| Temperatura otoczenia | -10 degC |
| Wielkość nieszczelności wg EN 12266-1 | A |
| Przepływ Kv | 0.3 m ³ /h |
| Normalny przepływ nominalny (znormalizowany zgodnie z DIN 1343) | 310 l/min |
| Czas włączania | 20 ms |
| Czas wyłączenia | 18 ms |
| Informacja o materiałach | Zgodność z dyrektywą RoHS |
| Zgodność z LABS | VDMA24364-strefa III |
| Materiał obudowy | Odlew mosiężny |
| Numer materiału obudowy | CW617N |
| Materiał uszczelnień | FPM |
| Waga produktu | 550 g |
| Znak CE (patrz deklaracja zgodności) | Zgodnie z dyrektywą niskonapięciową UE |
| Znak UKCA (patrz deklaracja zgodności) | wg przepisów UK dot. urządzeń elektrycznych |
| Stopień ochrony | IP65 |
| Klasa odporności korozyjnej wg normy Festo | 1 - niskie obciążenie korozyjne |

DANE TECHNICZNE

| | |
|---|---|
| Czas przełączania przy włączaniu | 20 ms |
| Wielkość nominalna | 4 mm |
| Sposób uruchomienia | Elektryczny |
| Rodzaj uszczelnienia | miękki |
| Sposób kasowania | Sprężyna mechaniczna |
| Rodzaj sterowania | Bezpośredni |
| Kierunek przepływu | Jednokierunkowy |
| Numer materiału dla obudowy | CW617N |
| Pomocnicze ręczne uruchamianie | Brak |
| Czas przełączania przy wyłączaniu | 18 ms |
| Dopuszczalne wahania napięcia | +/- 10 % |
| Charakterystyka cewki | 230 V AC: 50/60 Hz, moc przełączana 18 VA, moc podtrzymania 15 VA |
| Przyłącze zaworu procesowego | G1/4 |
| Medium | Sprężone powietrze wg ISO8573-1:2010 [7:4:4], Gazy obojętne, Olej mineralny, Woda, ciecze obojętne, Inne media na zapytanie |
| Ciśnienie znamionowe zaworu procesowego | 100 |
| Ciśnienie medium | 0 ... 8 bar |
| Maks. lepkość | 22 mm ² /s |
| Zakres przecieku zgodny z EN 12266-1 | A |
| Przepływ Kv | 0.3 m ³ /h |
| Pozycja montażowa | dowolny |
| Typ mocowania | Instalacja na przewodach |
| Materiał uszczelnień | FPM |
| Sposób montażu | Zabudowa w linii |
| Stopień ochrony | IP65 |
| Temperatura medium | -10 ... 80 °C |
| Przyłącze elektryczne | Schemat podłączenia typu A wg EN175301-803, Wtyczka, Wg EN 175301-803, Czworokątna konstrukcja |
| Uwaga dotycząca materiałów | Zawierają substancje PWIS, Zgodne z RoHS |
| Materiał obudowy | Odlew mosiężny |
| Funkcja zaworu | 2/2 zamknięty, monostabilny |
| Czas pracy ciągłej | 100 % |
| Temperatura otoczenia | -10 ... 35 °C |
| Normalny przepływ nominalny | 310 l/min |
| Różnica ciśnień | 0 bar |
| Klasa izolacji | F |
| Pozycja zabudowy | Dowolna |
| Klasa odporności na korozję CRC | 1 - Niska odporność na korozję |
| Konstrukcja | bezpośrednio sterowany zawór gniazdowy |
| Waga produktu | 550 g |
| Znak CE (patrz deklaracja zgodności) | Wg dyrektywy EU dla niskich napięć |

| | |
|---------|----------------|
| Nr kat. | OT-FESTO037182 |
| EAN-13 | 4052568107352 |

Data wygenerowania podsumowania: 08.06.2026r, g. 00:02