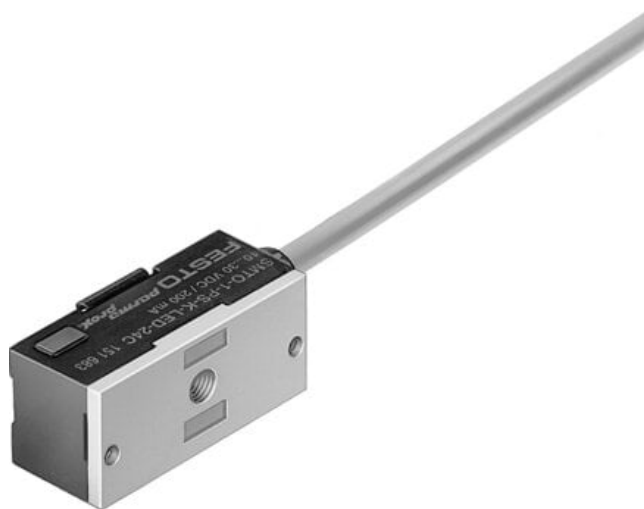




Czujnik zbliżeniowy SMTO-1-PS-K-LED-24-C (151683) serii SMTO - Festo



Numer artykułu SKU:
OT-FESTO003664

Numer artykułu producenta:

Czas wysyłki: 24-48h

FESTO

OPIS PRODUKTU

Elektroniczny wyłącznik zbliżeniowy do siłowników ze szpilkami ściągającymi.

- Zasada pomiaru: magneto rezystancyjna
- Wskaźnik LED stanu przełączenia
- Długość kabla 2,5 m

Dane techniczne

Konstrukcja

W oparciu o normę

Symbol

Certyfikacja

Znak CE (patrz deklaracja zgodności)

Znak UKCA (patrz deklaracja zgodności)

Informacja o materiałach

Wielkość pomiarowa

Zasada pomiaru

Temperatura otoczenia

Dokładność powtarzalności

Wyjście dwustanowe

Funkcja elementu przełączającego

Konstrukcja blokowa

EN 60947-5-2

00991152

RCM Mark

Zgodnie z dyrektywą kompatybilności elektromagnetycznej UE

wg przepisów UK dot. EMV

Zgodność z dyrektywą RoHS

Pozycja

magneto-indukcyjny

-25 degC

0.2 mm

PNP

Normalnie otwarty

Histereza	0.1 mm
Czas załączenia	1 ms
Czas wyłączenia	1 ms
Maks. częstotliwość przełączania	1000 Hz
Maks. prąd wyjściowy	200 mA
Maks. zdolność przełączania DC	6 W
Spadek napięcia	3 V
Indukcyjny obwód ochronny	Odpowiedni do cewek MZ, MY, ME
Prąd reszkowy	0.01 mA
Zabezpieczenie przeciwzwarciowe	Pulsed
Odporność na przeciążenie	występuje
Zakres napięcia roboczego DC	10 V
Tętnienia reszkowe	10 %
Ochrona przed zmianą polaryzacji	do wszystkich przyłączy elektrycznych
Przyłącze elektryczne 1, rodzaj przyłącza	Kabel
Przyłącze elektryczne 1, technika przyłączeniowa	otwarty koniec
Przyłącze elektryczne 1, liczba pinów/żył	3
Kierunek wyprowadzenia przyłącza	wzdłuż
Długość kabla	2.5 m
Właściwości kabla	Standard
Kolor powłoki kabla	szary
Materiał osłony kabla	PVC
Materiał powłoki izolacyjnej	PVC
Zakończenia żył	Zaślepka końca kabla
Typ mocowania	Przy pomocy osprzętu
Pozycja montażu	dowolny
Waga produktu	85 g
Kolor obudowy	czarny
Materiał obudowy	PET
Wskaźnik stanu przełączenia	Dioda LED żółta
Temperatura otoczenia w przypadku kabla ruchomego	-5 degC
Stopień ochrony	IP67
Zgodność z LABS	VDMA24364-B2-L

DANE TECHNICZNE

Zakres napięcia roboczego DC	10 ... 30 V
Powtarzalność wartości przełączenia	+/- 0,1 mm
Maks. moc przełączania DC	6 W
Kierunek przyłącza wyjściowego	Wzdłuż
Zabezpieczenie przed przeciążeniem	Dostępne
Spadek napięcia	<= 3 V
Prąd resztkowy	<= 0.01 mA
Czas włączania	<= 1 ms
Czas wyłączenia	<= 1 ms
Wskaźnik stanu przełączania	Żółta dioda LED
Funkcja elementu przełączającego	Styk normalnie otwarty
Wyjście dwustanowe	PNP
Sposób pomiaru	Magneto-indukcyjny
Materiał powłoki kabla	PVC
Temperatura otoczenia przy ruchomym ułożeniu kabla	-5 ... 70 °C
Charakterystyka kabla	Standard
Temperatura otoczenia	-25 °C do 70 °C
Zabezpieczenie przed zwarcie	Tak
Znak CE (patrz deklaracja zgodności)	Wg dyrektywy EU-EMV
Maks. moment dokręcający	0,3 Nm
Waga produktu	85 g
Konstrukcja	Konstrukcja blokowa
Zabezpieczenie przed odwrotną polaryzacją	Dla wszystkich przyłączy elektrycznych
Maks. Prąd wyjściowy	200 mA
Materiał obudowy	PET, Odlew ciśnieniowy cynkowy
Kształt	Konstrukcja blokowa
Uwaga dotycząca materiałów	Nie zawierają miedzi i PTFE
Dopuszczenie	RCM Mark
Długość kabla	2.5 m
Przyłącze elektryczne	3-żyty, Kabel
Stopień ochrony	IP67
Sposób montażu	Przy pomocy osprzętu

Nr kat.	OT-FESTO003664
EAN-13	4052568117030