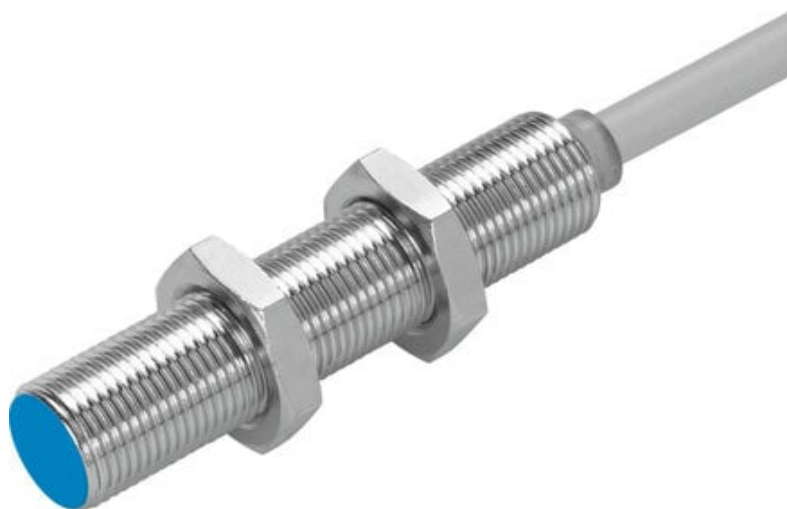




Czujnik zbliżeniowy SIED-M12B-ZS-K-L (538272) serii SIED - Festo



Numer artykułu SKU:
OT-FESTO013370

Numer artykułu producenta:

Czas wysyłki: 24-48h

FESTO

OPIS PRODUKTU

Idealne rozwiązanie do rozpoznawania metalowych obiektów: indukcyjny czujnik zbliżeniowy SIEN/SIED...-PA. Dopuszczony do stosowania w przemyśle spożywczym i opakowaniowym, a także w przemyśle chemicznym.

- Ze standardową odległością przełączania
- Dla napięcia stałego i przemiennego
- Gwint metryczny
- Instalacja podtynkowa lub niepodtynkowa
- Wskaźnik LED stanu przełączenia
- Konstrukcja z obudową metalową lub poliamidową

Dane techniczne

Konstrukcja	okrągły
Spełnia normę	EN 60947-5-2
Symbol	00991712
Certyfikacja	RCM Mark
Znak CE (patrz deklaracja zgodności)	Zgodnie z dyrektywą kompatybilności elektromagnetycznej UE
Zasada pomiaru	indukcyjny
Nominalna odległość przełączania	2 mm
Gwarantowana odległość przełączania	1.62 mm
Współczynniki redukcyjne	Aluminium = 0,5

Temperatura otoczenia	-25 degC
Dokładność powtarzalności	0.1 mm
Wyjście dwustanowe	bezstykowy, 2 przewody
Funkcja elementu przełączającego	Normalnie otwarty
Histereza	0.02 mm
Maks. częstotliwość przełączania DC	1200 Hz
Maks. częstotliwość przełączania AC	25 Hz
Maks. prąd wyjściowy	200 mA
Spadek napięcia	8 V
Minimalny prąd obciążenia	5 mA
Zabezpieczenie przeciwzwarciowe	nie
Zakres napięcia roboczego AC	20 V
Zakres napięcia roboczego DC	20 V
Częstotliwość sieci	50 Hz
Prąd jałowy	1.5 mA
Ochrona przed zmianą polaryzacji	do wszystkich przyłączy elektrycznych
Przyłącze elektryczne	2-żyły
Długość kabla	2.5 m
Materiał osłony kabla	TPE-U(PUR)
Materiał powłoki izolacyjnej	PVC
Wielkość	M12
Typ mocowania	Z przeciwnakrętką
Moment dokręcenia	10 Nm
Rodzaj montażu	czoło obudowane
Waga produktu	90 g
Materiał obudowy	Mosiądz
Wskaźnik stanu przełączenia	Dioda LED żółta
Temperatura otoczenia w przypadku kabla ruchomego	-5 degC
Stopień ochrony	IP67
Klasa odporności korozyjnej wg normy Festo	1 - niskie obciążenie korozyjne
Zgodność z LABS	VDMA24364-B2-L
Wybór dodatkowych informacji o czujniku	Dla napięcia stałego i przemiennego
Wyjście elektryczne	bezstykowy, 2-żyły
Wybór wersji czujnika	Standard

DANE TECHNICZNE

Wskaźnik stanu przełączania	Żółta dioda LED
Zakres napięcia roboczego DC	20 ... 320 V
Temperatura otoczenia przy ruchomym ułożeniu kabla	-5 ... 50 °C
Materiał powłoki kabla	TPE-U(PUR)
Materiał izolacji	PVC
Zakres napięcia roboczego AC	20 ... 265 V
Sposób pomiaru	Indukcyjny
Wyjście dwustanowe	Bezstykowy, 2-żyły
Funkcja elementu przełączającego	Styk normalnie otwarty
Częstotliwość sieci	50 Hz
Zabezpieczenie przed zwarciami	Brak
Spadek napięcia	<= 8 V
Histereza	0.02 ... 0.44 mm
Prąd jałowy	<= 1.5 mA
Nominalna odległość przełączania	2 mm
Gwarantowana odległość przełączania	1.62 mm
Współczynniki redukcyjne	Aluminium = 0,5, Stal nierdzewna St 18/8 = 0,9, Miedź = 0,4, Mosiądz = 0,6, Stal St 37 = 1,0
Maks. częstotliwość przełączania DC	1 200 Hz
Maks. częstotliwość przełączania AC	25 Hz
Minimalny prąd obciążenia	5 mA
Maks. Prąd wyjściowy	200 mA
Sposób montażu	Zabudowa czoła na równi z powierzchnią montażową
Stopień ochrony	IP67
Przyłącze elektryczne	2-żyły, Kabel
Długość kabla	2.5 m
Dopuszczenie	RCM Mark, c UL us - Listed (OL)
Uwaga dotycząca materiałów	Nie zawierają miedzi i PTFE
Wielkość	M12
Kształt	Okrągły
Materiał obudowy	Mosiądz, PA, Niklowanie
Temperatura otoczenia	-25 °C do 85 °C
Zabezpieczenie przed odwrotną polaryzacją	Dla wszystkich przyłączy elektrycznych
Powtarzalność	0.1 mm
Zgodność z normą	EN 60947-5-2
Klasa odporności na korozję CRC	1 - Niska odporność na korozję
Konstrukcja	okrągły
Waga produktu	90 g
Moment dokręcenia	10 Nm
Znak CE (patrz deklaracja zgodności)	Wg dyrektywy EU-EMV, Wg dyrektywy EU dla niskich napięć

Nr kat.	OT-FESTO013370
EAN-13	4052568089054

Data wygenerowania podsumowania: 07.06.2026r, g. 22:37