



Najszersza  
oferta  
pneumatyki  
w Polsce

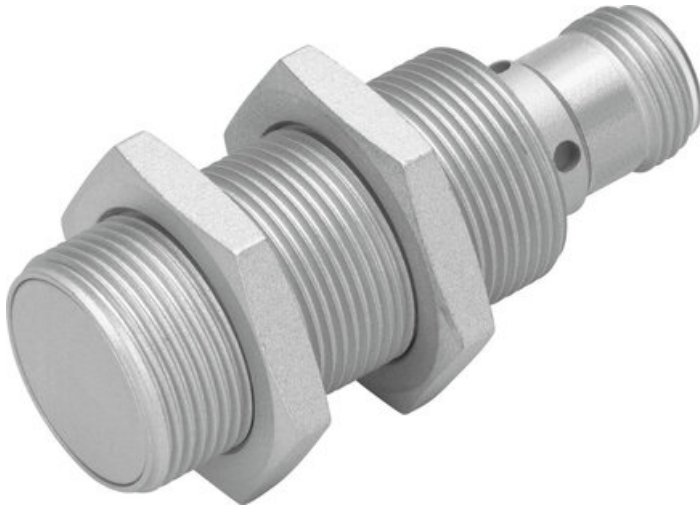


Szybka dostawa  
24 h / 48 h



Biuro Obsługi Klienta  
+48 71 799 45 81

## Czujnik zbliżeniowy SIEF-M18NB-PS-S-L-WA (538299) serii SIEF - Festo



**Numer artykułu SKU:  
OT-FESTO013413**

Numer artykułu producenta:

-----

Tylko na zamówienie

**FESTO**

### OPIS PRODUKTU

SIEF-M18NB-PS-S-L-WA SIEF-M18NB-PS-S-L-WA (538299) Näherungsschalter

### DANE TECHNICZNE

Znak CE (patrz deklaracja zgodności)	Wg dyrektywy EU-EMV
Odporność na zakłócenia od pola magnetycznego	Pole magnetyczne DC i AC
Maks. częstotliwość przełączania DC	2 000 Hz
Współczynniki redukcyjne	Aluminium = 1,0, Stal nierdzewna St 18/8 = 1,0, Miedź = 1,0, Mosiądz = 1,0, Stal St 37 = 1,0
Gwarantowana odległość przełączania	9.72 mm
Nominalna odległość przełączania	12 mm
Prąd jałowy	<= 15 mA
Histereza	0.36 ... 1.8 mm
Spadek napięcia	<= 1.8 V
Wskaźnik stanu przełączania	Żółta dioda LED
Funkcja elementu przełączającego	Styk normalnie otwarty
Wyjście dwustanowe	PNP
Sposób pomiaru	Indukcyjny
Tętnienie resztkowe	10 %
Zakres napięcia roboczego DC	10 ... 30 V
Zabezpieczenie przed zwarciami	Obwód impulsowy
Temperatura otoczenia	-30 °C do 85 °C
Moment dokręcenia	15 Nm
Waga produktu	48 g
Konstrukcja	okrągły
Zgodność z normą	EN 60947-5-2
Powtarzalność	0.24 mm
Zabezpieczenie przed odwrotną polaryzacją	Dla wszystkich przyłączy elektrycznych
Maks. Prąd wyjściowy	200 mA
Materiał obudowy	Mosiądz, PBT, Powłoka PTFE
Kształt	Okrągły
Wielkość	M18
Dopuszczenie	RCM Mark, c UL us - Listed (OL)
Przyłącze elektryczne	3-pin, Fixcon, M12x1, Wtyczka
Stopień ochrony	IP67
Sposób montażu	Na wpół

Nr kat.	OT-FESTO013413
EAN-13	4052568175757