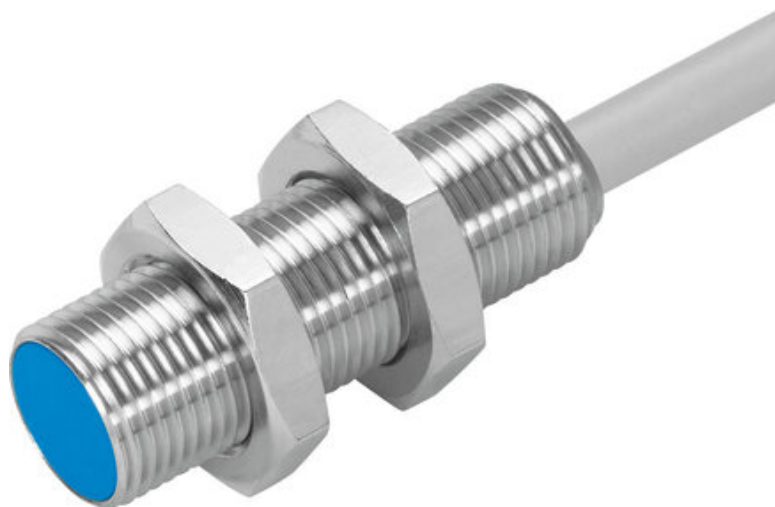




Czujnik zbliżeniowy SIEH-M12B-PS-K-L (150450) serii SIEH - Festo



Numer artykułu SKU:
OT-FESTO013438

Numer artykułu producenta:

Czas wysyłki: 24-48h

FESTO

OPIS PRODUKTU

Wytrzymałość dzięki całkowicie zamkniętej obudowie ze stali nierdzewnej, obejmującej powierzchnię aktywną. W przeciwieństwie do konwencjonalnych czujników indukcyjnych, czujnik SIEH zapewnia wysoką odporność na wszystkie gazy i media.

- Ze zwiększoną odległością przełączenia
- Instalacja podtynkowa
- Gwint metryczny
- Wskaźnik LED stanu przełączenia
- Wykonanie z korpusem ze stali nierdzewnej

Dane techniczne

Spełnia normę	EN 60947-5-2
Symbol	00991702
Certyfikacja	C-Tick
Znak CE (patrz deklaracja zgodności)	Zgodnie z dyrektywą kompatybilności elektromagnetycznej UE
Nominalna odległość przełączenia	4 mm
Gwarantowana odległość przełączenia	3.24 mm
Współczynniki redukcyjne	Aluminium = 0,4
Temperatura otoczenia	-25 degC
Dokładność powtarzalności przy stałych warunkach	0,2 mm
Wyjście dwustanowe	PNP

Funkcja elementu przełączającego	Normalnie otwarty
Histereza	0.36 mm
Maks. częstotliwość przełączania	2500 Hz
Maks. prąd wyjściowy	200 mA
Spadek napięcia	2 V
Indukcyjny obwód ochronny	wbudowany
Zabezpieczenie przeciwzwarciowe	Pulsed
Zakres napięcia roboczego DC	10 V
Tętnienia resztkowe	+ - 10%
Prąd jałowy	10 mA
Ochrona przed zmianą polaryzacji	do wszystkich przyłączy elektrycznych
Przyłącze elektryczne	Kabel
Długość kabla	2.5 m
Materiał osłony kabla	TPE-U(PUR)
Wielkość	M12
Typ mocowania	Z przeciwnakrętką
Rodzaj montażu	czoło obudowane
Waga produktu	110 g
Materiał obudowy	Mosiądz
Wskaźnik stanu przełączenia	Dioda LED żółta
Temperatura otoczenia w przypadku kabla ruchomego	-5 degC
Stopień ochrony	IP65
Klasa odporności korozyjnej wg normy Festo	2 - średnie obciążenie korozyjne
Zgodność z LABS	VDMA24364-B2-L
Wybór dodatkowych informacji o czujniku	ze zwiększoną odległością przełączania
Wyjście elektryczne	PNP
Wybór wersji czujnika	Standard

DANE TECHNICZNE

Zakres napięcia roboczego DC	10 ... 30 V
Współczynniki redukcyjne	Aluminium = 0,4, Stal nierdzewna St 18/8 = 0,8, Miedź = 0,4, Mosiądz = 0,5, Stal St 37 = 1,0
Gwarantowana odległość przełączania	3.24 mm
Powtarzalność przy stałych warunkach	0,2 mm
Nominalna odległość przełączania	4 mm
Prąd jałowy	<= 10 mA
Histereza	<= 0.36 mm
Spadek napięcia	<= 2 V
Indukcyjny obwód ochronny	Zintegrowany
Wskaźnik stanu przełączania	Żółta dioda LED
Maks. częstotliwość przełączania	2 500 Hz
Funkcja elementu przełączającego	Styk normalnie otwarty
Wyjście dwustanowe	PNP
Materiał powłoki kabla	TPE-U(PUR)
Temperatura otoczenia przy ruchomym ułożeniu kabla	-5 ... 70 °C
Tętnienie resztkowe	± 10%
Temperatura otoczenia	-25 °C do 70 °C
Zabezpieczenie przed zwarcie	Obwód impulsowy
Znak CE (patrz deklaracja zgodności)	Wg dyrektywy EU-EMV
Waga produktu	110 g
Zgodność z normą	EN 60947-5-2
Zabezpieczenie przed odwrotną polaryzacją	Dla wszystkich przyłączy elektrycznych
Maks. Prąd wyjściowy	200 mA
Materiał obudowy	Mosiądz, PBTP, Niklowanie
Wielkość	M12
Uwaga dotycząca materiałów	Nie zawierają miedzi i PTFE
Dopuszczenie	C-Tick, c UL us - Listed (OL)
Długość kabla	2.5 m
Przyłącze elektryczne	Kabel
Stopień ochrony	IP65, IP67
Sposób montażu	Przy pomocy nakrętki zabezpieczającej, Zabudowa czoła na równi z powierzchnią montażową

Nr kat.	OT-FESTO013438
EAN-13	4052568069605