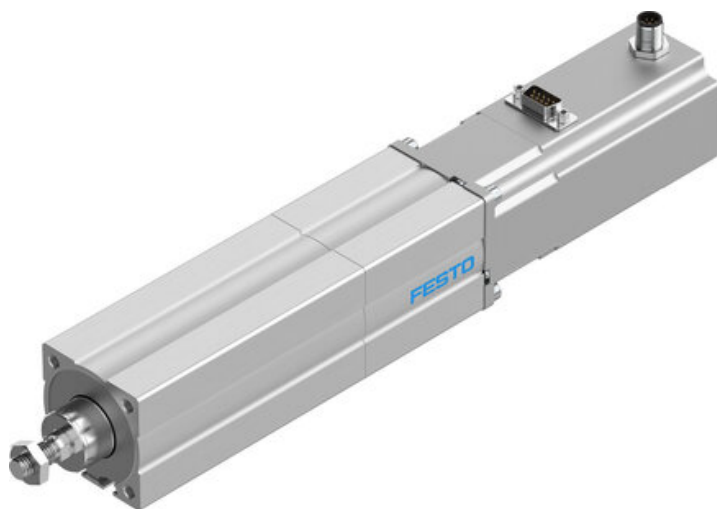




## Siłownik elektryczny EPCO-40-100-5P-ST-E (1472503) serii EPCO - Festo



**Numer artykułu SKU:  
OT-FESTO034708**

Numer artykułu producenta:  
-----

Tylko na zamówienie

**FESTO**

### OPIS PRODUKTU

EPCO-40-100-5P-ST-E EPCO-40-100-5P-ST-E (1472503) ELEKTROCYLINDER

### DANE TECHNICZNE

Zapas skoku	0 mm
Dodatkowy współczynnik przemieszczanej masy własnej na 10 mm skoku	4.9 g
Ciężar podstawowy dla 0 mm skoku	2 585 g
Ciężar dodatkowy na 10 mm skoku	55 g
Materiał tłoczyska	Stal wysokostopowa, nierdzewna
Materiał rury siłownika	Stop aluminium, Anodowany
Konstrukcja	Siłownik elektryczny, Z śrubą toczną
Maks. prędkość	0.18 m/s
Maks. moment Mx	0 Nm
Maks. moment My	3.3 Nm
Maks. moment Mz	3.3 Nm
Typ silnika	Silnik skokowy
Maks. przyspieszenie	10 m/s <sup>2</sup>
Masowy moment bezwładności JL na kg obciążenia roboczego	0.0064 kgcm <sup>2</sup>
Maks. odch. kąta obrotu tłoczyska +/-	1 deg
Przemieszczana masa własna przy 0 mm skoku	415 g
Temperatura przechowywania	-20 ... 60 °C
Względna wilgotność powietrza	0 - 85 %, Bez kondensacji
Średnica śruby	12 mm
Skok śruby	5 mm/U
Typ śruby	Śruba toczna
Materiał nakrętki śrubowej	Stal
Materiał śruby	Stalowe rolki prowadzące
Interfejs czujnika położenia wirnika	RS422 TTL AB-channel + zero index
Zasada pomiaru czujnika położenia wirnika	Optyczny
Nominalne napięcie robocze DC	24 V
Prąd znamionowy silnika	4.2 A
Znak CE (patrz deklaracja zgodności)	Wg dyrektywy EU-EMV
System przyłączy elektrycznych	Wtyczka
Luz rewersyjny	0.1 mm
Temperatura otoczenia	0 ... 50 °C
Materiał pokrywy	Stop aluminium, Anodowany
Zakończenie tłoczyska	Gwint zewnętrzny
Sposób montażu	Przy pomocy gwintów wewnętrznych, Przy pomocy osprzętu
Maks. energia uderzenia w położeniach końcowych	0.0004 J
Gwint	M10X1,25
Stopień ochrony	IP40
Rodzaj gwintu	M
Gwint na tłoczysku	M10x1,25
Dopuszczenie	RCM Mark, c UL us - Recognized (OL)
Uwaga dotycząca materiałów	Zawierają substancje PWIS, Zgodne z RoHS
Wielkość	40
Materiał obudowy	Stop aluminium, Anodowany
Czas pracy ciągłej	100 %
Skok	100 mm
Masowy moment bezwładności JH na metr skoku	0.1166 kgcm <sup>2</sup>
Masowy moment bezwładności JO	0.3325 kgcm <sup>2</sup>
Zabezpieczenie przed obrotem/prowadzenie	Z prowadzeniem ślizgowym
Powtarzalność	±0.02 mm
Maks. Siła posuwu Fx	650 N
Wartość odniesienia dla obciążenia roboczego w pionie	60 kg
Wartość obciążenia użytecznego, w poziomie	120 kg
Klasa izolacji	B
Czujnik położenia wirnika	Enkoder przyrostowy
Tolerancja kąta kroku	±5 %
Kąt kroku przy pełnym kroku	1.8 deg
Pozycja zabudowy	Dowolna
Klasa odporności na korozję CRC	1 – Niska odporność na korozję

Nr kat.	OT-FESTO034708
EAN-13	4052568233334

Data wygenerowania podsumowania: 06.06.2026r, g. 10:43