



Najszerza
oferta
pneumatyki
w Polsce

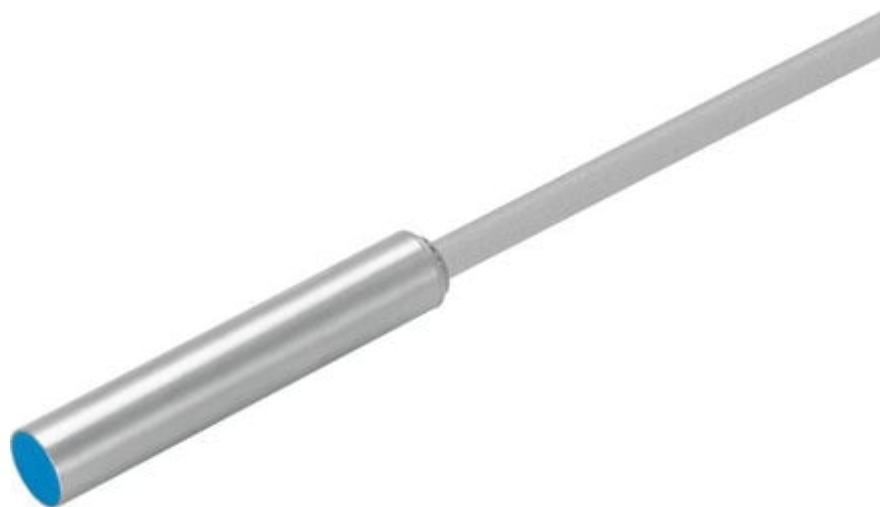


Szybka dostawa
24 h / 48 h



Biuro Obsługi Klienta
+48 71 799 45 81

Czujnik zbliżeniowy SIEN-6,5B-PO-K-L (150382) serii SIEN - Festo



Numer artykułu SKU:
OT-FESTO013460

Numer artykułu producenta:

Czas wysyłki: 24-48h

FESTO

OPIS PRODUKTU

Idealne rozwiązanie do rozpoznawania metalowych obiektów: indukcyjny czujnik zbliżeniowy SIEN/SIED...-PA. Dopuszczony do stosowania w przemyśle spożywczym i opakowaniowym, a także w przemyśle chemicznym.

- Ze standardową odległością przełączania
- Do napięcia stałego
- Konstrukcja okrągła
- Gwint metryczny
- Instalacja podtynkowa lub niepodtynkowa
- Wskaźnik LED stanu przełączenia
- Konstrukcja z obudową metalową lub poliamidową

Dane techniczne

Spełnia normę	EN 60947-5-2
Symbol	00991613
Certyfikacja	RCM Mark
Znak CE (patrz deklaracja zgodności)	Zgodnie z dyrektywą kompatybilności elektromagnetycznej UE
Nominalna odległość przełączania	1.5 mm
Gwarantowana odległość przełączania	1.21 mm
Współczynniki redukcyjne	Aluminium = 0,25
Temperatura otoczenia	-25 degC

Dokładność powtarzalności przy stałych warunkach	0,07 mm
Wyjście dwustanowe	PNP
Funkcja elementu przełączającego	Zestyk normalnie zamknięty
Histereza	0.07 mm
Maks. częstotliwość przełączania	5000 Hz
Maks. prąd wyjściowy	200 mA
Spadek napięcia	2 V
Indukcyjny obwód ochronny	wbudowany
Zabezpieczenie przeciwzwarciowe	Pulsed
Zakres napięcia roboczego DC	10 V
Tętnienia resztkowe	+ - 10%
Prąd jałowy	10 mA
Ochrona przed zmianą polaryzacji	do wszystkich przyłączy elektrycznych
Przyłącze elektryczne	Kabel
Długość kabla	2.5 m
Materiał osłony kabla	TPE-U(PUR)
Wielkość	6,5 mm
Typ mocowania	zaciskany
Rodzaj montażu	czoło obudowane
Waga produktu	45 g
Materiał obudowy	PA
Wskaźnik stanu przełączenia	Dioda LED żółta
Temperatura otoczenia w przypadku kabla ruchomego	-5 degC
Stopień ochrony	IP65
Klasa odporności korozyjnej wg normy Festo	2 - średnie obciążenie korozyjne
Zgodność z LABS	VDMA24364-B2-L
Wybór dodatkowych informacji o czujniku	Z standardową odległością przełączania
Wyjście elektryczne	PNP
Wybór wersji czujnika	Standard

DANE TECHNICZNE

Zakres napięcia roboczego DC	10 ... 30 V
Współczynniki redukcyjne	Aluminium = 0,25, Stal nierdzewna St 18/8 = 0,7, Miedź = 0,2, Mosiądz = 0,35, Stal St 37 = 1,0
Gwarantowana odległość przełączania	1.21 mm
Powtarzalność przy stałych warunkach	0,07 mm
Nominalna odległość przełączania	1.5 mm
Prąd jałowy	<= 10 mA
Histereza	<= 0.07 mm
Spadek napięcia	<= 2 V
Indukcyjny obwód ochronny	Zintegrowany
Wskaźnik stanu przełączania	Żółta dioda LED
Maks. częstotliwość przełączania	5 000 Hz
Funkcja elementu przełączającego	Styk normalnie zamknięty
Wyjście dwustanowe	PNP
Materiał powłoki kabla	TPE-U(PUR)
Temperatura otoczenia przy ruchomym ułożeniu kabla	-5 ... 70 °C
Tętnienie resztkowe	± 10%
Temperatura otoczenia	-25 °C do 70 °C
Zabezpieczenie przed zwarcie	Obwód impulsowy
Znak CE (patrz deklaracja zgodności)	Wg dyrektywy EU-EMV
Waga produktu	45 g
Zgodność z normą	EN 60947-5-2
Zabezpieczenie przed odwrotną polaryzacją	Dla wszystkich przyłączy elektrycznych
Maks. Prąd wyjściowy	200 mA
Materiał obudowy	PA, Stal wysokostopowa, nierdzewna
Wielkość	6,5 mm
Uwaga dotycząca materiałów	Nie zawierają miedzi i PTFE
Dopuszczenie	RCM Mark, c UL us - Listed (OL)
Długość kabla	2.5 m
Przyłącze elektryczne	Kabel
Stopień ochrony	IP65, IP67
Sposób montażu	Zamocowany, Zabudowa czoła na równi z powierzchnią montażową

Nr kat.	OT-FESTO013460
EAN-13	4052568068929