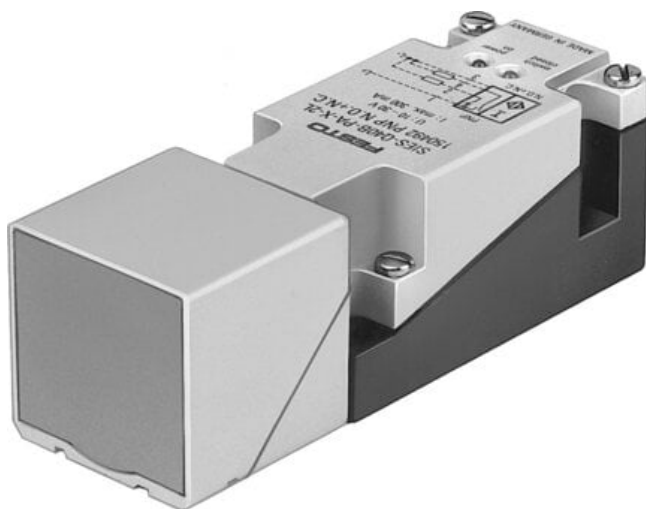




Czujnik zbliżeniowy SIES-Q40B-PA-X-2L (150492) serii SIES - Festo



**Numer artykułu SKU:
OT-FESTO013548**

Numer artykułu producenta:

Czas wysyłki: 24-48h

FESTO

OPIS PRODUKTU

Wersje cylindryczne zostały uzupełnione kwadratowymi w różnych rozmiarach. Niezwykle oszczędzająca miejsce konstrukcja ułatwia instalację.

- Konstrukcja blokowa
- Instalacja podtynkowa
- Wskaźnik LED stanu przełączenia

Dane techniczne

Spełnia normę	EN 60947-5-2
Symbol	00991612
Certyfikacja	RCM Mark
Znak CE (patrz deklaracja zgodności)	Zgodnie z dyrektywą kompatybilności elektromagnetycznej UE
Nominalna odległość przełączania	15 mm
Gwarantowana odległość przełączania	12.2 mm
Współczynniki redukcyjne	Aluminium = 0,3
Temperatura otoczenia	-25 degC
Dokładność powtarzalności	0.75 mm
Wyjście dwustanowe	PNP
Funkcja elementu przełączającego	Antywalentne
Maks. częstotliwość przełączania	100 Hz
Maks. częstotliwość przełączania DC	100 Hz

Maksymalny prąd wyjściowy w zależności od temperatury	200 mA przy = 50degC
Spadek napięcia	3.5 V
Zabezpieczenie przeciwzwarciowe	Pulsed
Zakres napięcia roboczego DC	10 V
Tętnienia resztkowe	10 %
Prąd jałowy	40 mA
Ochrona przed zmianą polaryzacji	do wszystkich przyłączy elektrycznych
Przyłącze elektryczne	Zacisk śrubowy
Materiał obudowy wtyczki	PA
Przepust kablowy	M20X1,5
Dopuszczalna średnica kabla	7.5 mm
Wielkość	40x40x120 mm
Typ mocowania	Przy pomocy otworów przelotowych
Rodzaj montażu	czoło obudowane
Waga produktu	230 g
Materiał obudowy	PET
Wskaźnik gotowości do pracy	Dioda LED zielona
Wskaźnik stanu przełączenia	Dioda LED żółta
Stopień ochrony	IP65
Zgodność z LABS	VDMA24364-B2-L
Wybór dodatkowych informacji o czujniku	Konstrukcja specjalna
Wyjście elektryczne	PNP
Wybór wersji czujnika	Standard

DANE TECHNICZNE

Zakres napięcia roboczego DC	10 ... 30 V
Maksymalny prąd wyjściowy w zależności od temperatury	200 mA przy <= 50 °C, 150 mA przy <= 85 °C
Maks. częstotliwość przełączania DC	100 Hz
Współczynniki redukcyjne	Aluminium = 0,3, Stal nierdzewna St 18/8 = 0,7, Miedź = 0,25, Mosiądz = 0,3, Stal St 37 = 1,0
Gwarantowana odległość przełączania	12.2 mm
Nominalna odległość przełączania	15 mm
Prąd jałowy	<= 40 mA
Spadek napięcia	3.5 V
Wskaźnik stanu przełączania	Żółta dioda LED
Maks. częstotliwość przełączania	100 Hz
Funkcja elementu przełączającego	Z dwoma wyjściami
Wyjście dwustanowe	PNP
Dopuszczalna średnica kabla	7.5 ... 12.5 mm
Przepust dla kabla	M20x1,5
Tętnienie resztkowe	10 %
Wskaźnik stanu gotowości	Zielona dioda LED
Temperatura otoczenia	-25 °C do 85 °C
Zabezpieczenie przed zwarciem	Obwód impulsowy
Materiał obudowy złącza	PA, PBT
Znak CE (patrz deklaracja zgodności)	Wg dyrektywy EU-EMV
Waga produktu	230 g
Zgodność z normą	EN 60947-5-2
Powtarzalność	0.75 mm
Zabezpieczenie przed odwrotną polaryzacją	Dla wszystkich przyłączy elektrycznych
Materiał obudowy	PET
Wielkość	40x40x120 mm
Uwaga dotycząca materiałów	Nie zawierają miedzi i PTFE
Dopuszczenie	RCM Mark, c UL us - Listed (OL)
Przyłącze elektryczne	Zaciski śrubowe
Stopień ochrony	IP65
Sposób montażu	Przy pomocy otworów przelotowych, Zabudowa czoła na równi z powierzchnią montażową

Nr kat.	OT-FESTO013548
EAN-13	4052568116507