



Najszersza  
oferta  
pneumatyki  
w Polsce

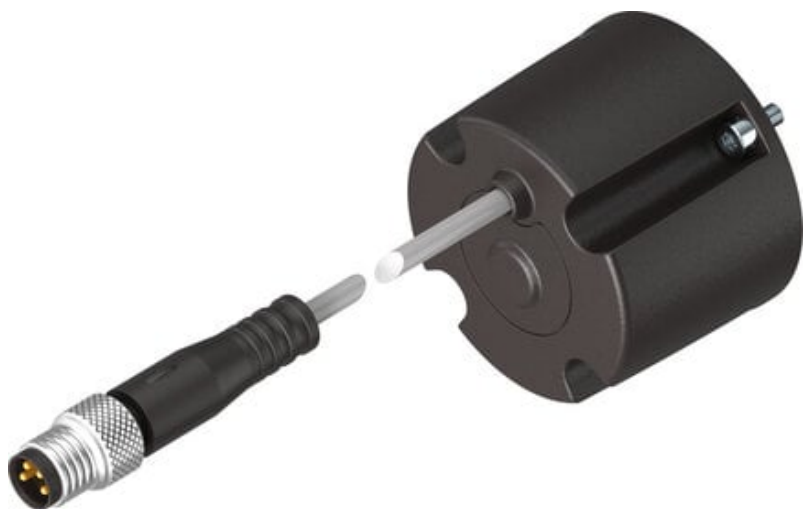


Szybka dostawa  
24 h / 48 h



Biuro Obsługi Klienta  
+48 71 799 45 81

## Czujnik położenia SRBS-Q12-8-E270-EP-1-S-M8 (2619972) - Festo



**Numer artykułu SKU:**  
**OT-FESTO058241**

Numer artykułu producenta:  
-----

Czas wysyłki: 24-48h

**FESTO**

### OPIS PRODUKTU

SRBS-Q12-8-E270-EP-1-S-M8 SRBS-Q12-8-E270-EP-1-S-M8 (2619972) POSITIONSENSOR

### DANE TECHNICZNE

Zakres sygnalizacji	> 270 deg
Charakterystyka kabla	Prowadnica kabli + robot
Warunki testowania kabla	Wytrzymałość zmęczeniowa na zginanie wg normy Festo, warunki testu na zapytanie, Prowadnica kabli: 5 milionów cykli, promień gięcia 28 mm, Wytrzymałość na skręcanie: > 300 000 cykli, ±270°/0,1 m
Średnica kabla	2.9 mm
Temperatura otoczenia przy ruchomym ułożeniu kabla	-20 ... 70 °C
Materiał powłoki kabla	TPE-U(PUR)
Kolor powłoki kabla	Szary
Kolor obudowy	Czarny
Materiał styków elektrycznych	Połączany stop miedzi
Materiał nakrętki kołpakowej	Mosiądz, niklowany
Sposób pomiaru	Magnetyczny- Hall
Wyjście dwustanowe	2 x PNP lub 2 x NPN przełączalne
Funkcja elementu przełączającego	NZ lub NO, przełączny
Maks. częstotliwość przełączania	125 Hz
Opcje ustawień	Przycisk
Podłączenie elektryczne 1, sposób montażu	Screw lock
Mierzona wielkość	Kąt obrotu
Wskaźnik stanu przełączania	Żółta dioda LED
Czas wyłączenia	< 4 ms
Czas włączenia	< 4 ms
Prąd resztkowy	< 0.05 mA
Spadek napięcia	< 1 V
Zabezpieczenie przed przeciążeniem	Dostępne
Specjalne właściwości	Olejoodporny
Prąd jałowy	<= 20 mA
Znamionowe próbkowanie	3 ms
Kierunek przyłącza wyjściowego	Wzdłuż
Materiał folii	Poliester
Maks. moc przełączania DC	1.5 W
Powtarzalność punktu przełączania	<= 1 °
W oparciu o normę	EN 60947-5-2
Sposób montażu	Zamocowanie na stałe
Stopień ochrony	IP65, IP68
Długość kabla	0.3 m
Dopuszczenie	RCM Mark, c UL us - Listed (OL)
Uwaga dotycząca materiałów	Zgodne z RoHS, Nie zawiera halogenów
Kształt	Okragły
Materiał obudowy	Wzmocnione PA, Poliester
Maks. Prąd wyjściowy	50 mA
Znak KC	KC-EMV
Zabezpieczenie przed odwrotną polaryzacją	Dla wszystkich przyłączy elektrycznych
Pozycja zabudowy	Dowolna
Klasa odporności na korozję CRC	2 - Średnia odporność na korozję
Zgodność z PWIS	VDMA24364-B2-L
Konstrukcja	okragły
Temperatura otoczenia	-20 ... 70 °C
Waga produktu	30 g
Temperatura przechowywania	-30 ... 70 °C
Nominalne napięcie robocze DC	24 V
Znak CE (patrz deklaracja zgodności)	Wg dyrektywy EU-EMV, Zgodnie z dyrektywą EU RoHS
Zabezpieczenie przed zwarciem	Tak
Zakres napięcia roboczego DC	10 ... 30 V
Znak UKCA (patrz deklaracja zgodności)	Zgodnie z przepisami Wielkiej Brytanii dotyczącymi EMC, Zgodnie z przepisami Wielkiej Brytanii dotyczącymi RoHS
Odporność na wibracje	Transport application test with severity level 3 in accordance with FN 942017-4 and EN 60068-2-6
Odporność na wstrząsy	Test odporności na wstrząsy, poziom surowości warunków 2 zgodnie z FN942017-5 i EN60068-2-27
Klasa ochrony	III
Tętnienie resztkowe	10 %
Podłączenie elektryczne 1, typ podłączenia	Kabel z wtyczką
Podłączenie elektryczne 1, technologia podłączenia	M8x1, kodowanie A zgodnie z EN 61076-2-104
Podłączenie elektryczne 1, liczba pinów/żył	4

Nr kat.

OT-FESTO058241

Data wygenerowania podsumowania: 06.06.2026r, g. 19:44