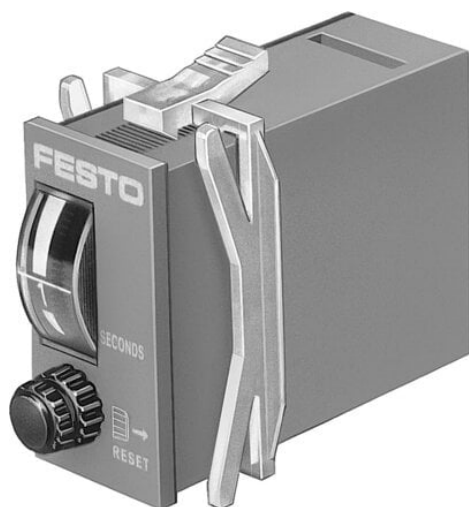




Element czasowy PZVT-120-SEC (177616) serii PZVT - Festo



**Numer artykułu SKU:
OT-FESTO013155**

Numer artykułu producenta:

Czas wysyłki: Natychmiast

FESTO

OPIS PRODUKTU

Pneumatyczny element czasowy do realizacji opóźnień przełączania. Ze śrubą regulacyjną i wizualizacją.

- Kompletny system oferujący elementy sterujące ze wszystkimi funkcjami wymaganymi do pneumatycznego sterowania sekwencyjnego
- Do montażu w szafie sterowniczej
- Szybka wymiana elementów
- Mechaniczny licznik przebiegu z napędem mechanicznym
- Regulowany czas opóźnienia
- Do wyboru z osłoną

Dane techniczne

Konstrukcja	mechaniczny licznik przebiegu z napędem pneumatycznym
Ciśnienie wyłączenia	0.1 bar
Ciśnienie robocze	2 bar
Ciśnienie włączenia	1.6 bar
Normalny przepływ nominalny (znormalizowany zgodnie z DIN 1343)	50 l/min
Regulowany czas opóźnienia	8 s
Dokładność ustawiania	+ - 3 s
Okres przerwy dla resetowania	200 ms

Dokładność powtarzalności ustawienia czasu

Ochrona przeciwwybuchowa

Medium robocze

Uwaga dotycząca medium roboczego/sterującego

Zgodność z LABS

Stopień ochrony

Temperatura otoczenia

Waga produktu

Typ mocowania

Przyłącze pneumatyczne

Informacja o materiałach

Materiał obudowy

+- 1,2 s

Strefa 1 (ATEX)

Sprężone powietrze wg ISO 8573-1:2010
[7:4:4]Praca z olejnym powietrzem nie jest
możliwa

VDMA24364-B1/B2-L

IP54

-10 degC

45 g

Montaż na panelu przednim

Gwint wewnętrzny M5

Zgodność z dyrektywą RoHS

ABS

DANE TECHNICZNE

Uwagi odnośnie medium roboczego	Nieemożliwa praca na powietrzu olejnym
Dokładność ustawienia	± 3 s
Ciśnienie włączania	≥1.6 bar
Ciśnienie wyłączenia	≤0.1 bar
Powtarzalność nastawy czasu	± 1,2 s
Opóźnienie przy kasowaniu	>= 200 ms
Waga produktu	45 g
Konstrukcja	mechaniczny licznik przebiegu z napędem pneumatycznym
Przyłącza pneumatyczne	Gwint wewnętrzny M5
Medium robocze	Sprężone powietrze wg ISO8573-1:2010 [7:4:4]
Regulowany czas opóźnienia	8 ... 120 s
Normalny przepływ nominalny	50 l/min
Materiał obudowy	ABS
Uwaga dotycząca materiałów	Zgodne z RoHS
Stopień ochrony	IP54, Z pokrywą ochronną i panelem przednim, Zgodnie z IEC 60529
Sposób montażu	Montaż na pulpicie
Temperatura otoczenia	-10 ... 60 °C
Ciśnienie robocze	2 bar ... 6 bar

Nr kat.	OT-FESTO013155
EAN-13	4052568143886