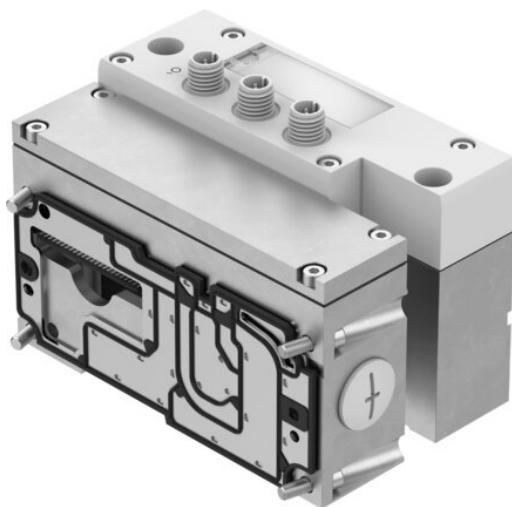




Interfejs pneumatyczny VABA-S6-1-X2-3V-CB-AL (8152438) serii VABA - Festo



**Numer artykułu SKU:
OT-FESTO095818**

Numer artykułu producenta:

Tylko na zamówienie

FESTO

OPIS PRODUKTU

Dane techniczne

Interfejs wyspy zaworowej	Typ 44, VTSA
Diagnostyka	Przerwanie kabla na cewkę zaworu
Maks. liczba pozycji zaworowych	12 w przypadku zaworów bistabilnych
Diody LED	1 diagnostyka ogólna
Parametryzacja	Reakcja na awarię na kanał
Zabezpieczenie (przeciwzwarciowe)	Wewnętrzny bezpiecznik elektroniczny na wyjście zaworu
Zakres napięcia roboczego DC	21.6 V
Wewnętrzny pobór prądu przy nominalnym napięciu roboczym	Typ. 11 mA (zasilanie napięciem roboczym układu elektronicznego)
Maks. zasilanie na każdy kanał	0,2 A
Maks. sumaryczny prąd na moduł	6 A
Znamionowe napięcie robocze DC	24 V
Izolacja elektryczna, kanał - magistrala wewnętrzna	tak
Klasa odporności korozyjnej wg normy Festo	0 - Brak obciążenia korozyjnego
Zgodność z LABS	VDMA24364-B1/B2-L
Stopień ochrony	IP65
Temperatura otoczenia	-5 degC
Waga produktu	1388 g

Sterowanie elektryczne
Przyłącze elektryczne
Informacja o materiałach
Materiał pokrywy
Materiał obudowy

Magistrala polowa
3x M12x1 kodowanie A
Zgodność z dyrektywą RoHS
PA
Aluminiowy odlew ciśnieniowy

DANE TECHNICZNE

Temperatura otoczenia	-5 °C do 50 °C
Materiał pokrywy	PA
Stopień ochrony	IP65NEMA 4
Przyłącze elektryczne	3x M12x1 kodowanie A5- pinWtyczkaprzez CPX
Waga produktu	1388 g
Zakres napięcia roboczego DC	21.6 V do 26.4 V
Materiał obudowy	Aluminiowy odlew ciśnieniowy

Nr kat.	OT-FESTO095818
EAN-13	4052568580735