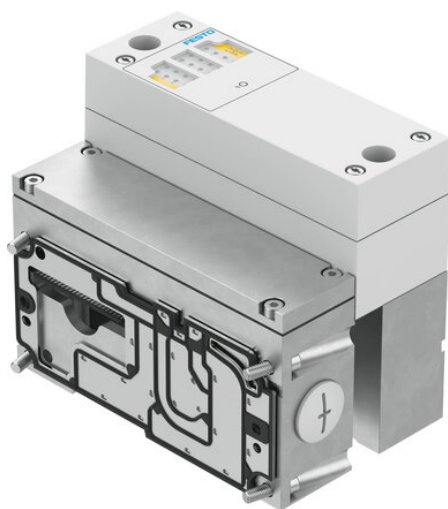




## Interfejs pneumatyczny VABA-S6-1-X2-F1-CB-AL (8152437) serii VABA - Festo



**Numer artykułu SKU:  
OT-FESTO095817**

Numer artykułu producenta:  
-----

Tylko na zamówienie

**FESTO**

### OPIS PRODUKTU

## Dane techniczne

Odporność na drgania

Test odporności podczas transportu przy drganiach o stopniu intensywności 2 wg FN 942017-4 i EN 60068-2-6

Odporność na wstrząsy

Test odporności na wstrząsy o stopniu intensywności 2 wg FN 942017-5 i EN 60068-2-27

Interfejs wyspy zaworowej

Typ 44, VTSA-F-CB

Diagnostyka

Przerwanie kabla na cewkę zaworu

Maks. liczba pozycji zaworowych

12 w przypadku zaworów bistabilnych

Diody LED

1 diagnostyka ogólna

Parametryzacja

Reakcja na awarię na kanał

Zabezpieczenie (przeciwzwarciove)

Wewnętrzny bezpiecznik elektroniczny na wyjście zaworu

Zakres napięcia roboczego DC

21.6 V

Wewnętrzny pobór prądu przy nominalnym napięciu roboczym

Typ. 15 mA dla zaworów bez CPX-FVDA-P2

Maks. zasilanie na każdy kanał

0,2 A

Maks. sumaryczny prąd na moduł

2 A

Znamionowe napięcie robocze DC

24 V

Izolacja elektryczna, kanał - magistrala wewnętrzna

Tak, przy zastosowaniu dodatkowego zasilania zaworów

Znak CE (patrz deklaracja zgodności)	Zgodnie z dyrektywą kompatybilności elektromagnetycznej UE
Znak UKCA (patrz deklaracja zgodności)	wg przepisów UK dot. EMV
Klasa odporności korozyjnej wg normy Festo	0 - Brak obciążenia korozyjnego
Zgodność z LABS	VDMA24364-B1/B2-L
Temperatura przechowywania	-20 degC
Stopień ochrony	IP65
Temperatura otoczenia	-5 degC
Waga produktu	1542 g
Sterowanie elektryczne	Magistrala polowa
Przyłącze elektryczne	przez CPX
Informacja o materiałach	Zgodność z dyrektywą RoHS
Materiał płyty przyłączeniowej	Aluminiowy odlew ciśnieniowy
Materiał pokrywy	PA
Materiał uszczelnień	NBR
Materiał śrub	Stal

## DANE TECHNICZNE

Temperatura otoczenia	-5 °C do 50 °C	Nr kat.	OT-FESTO095817
Materiał pokrywy	PA	EAN-13	4052568580728
Materiał uszczelnień	NBR		
Stopień ochrony	IP65		
Przyłącze elektryczne	przez CPX		
Waga produktu	1542 g		
Materiał śruby	Stal		
Znak CE (patrz deklaracja zgodności)	Zgodnie z dyrektywą kompatybilności elektromagnetycznej UE Zgodnie z dyrektywą UE RoHS		
Zakres napięcia roboczego DC	21.6 V do 26.4 V		
Materiał płyty przyłączeniowej	Aluminiowy odlew ciśnieniowy		